



EQUIPEMENTS SPORTIFS

YNOV²CAMPUS²-²RESIDENCE²ETUDIANTS²ET²EQUIPEMENT²SPORTIF²A²IVRY²SUR²SEINE

Etudes^{en} cours 2170078 2017 >>>

zzzz

Mission d'ALTO Ingénierie : Diagnostic écologique synthétique.

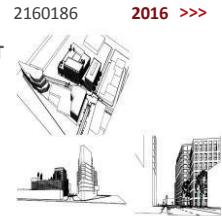
Maître d'Ouvrage : SCCV Carivry

Aménageur : Icade Promotion

BUREAUX²ET²LOGEMENTS²-²LES²VOLAILLERS²A²BORDEAUX

21⁶00²m²SHON^{zzzz}D²hetterie,²Parking²de²400²places,²68²Logements,²Bureaux²4²300²m²et²une²salle²de²sport.

40²M€ HT



2160186 2016 >>>

Mission d'ALTO Ingénierie : Maître d'oeuvre des équipements techniques du bâtiment et AMO Environnement Breeam.

Maître d'Ouvrage : Les Nouveaux Constructeurs

Architecte(s) : COSA

CENTRE²AQUATIQUE²AQUASPACE²A²BEAUVAIS²-²R²habilitation

4²300²m²SHON^{zzzz}

Mission d'ALTO Ingénierie : Audit énergétique et renouvellement du contrat d'exploitation et de la maintenance.

Maître d'Ouvrage : Communauté d'Agglomération de Beauvais

2160171 2017 >>>

LOT²A²-²ZAC²CHAPELLE²INTERNATIONAL²A²PARIS²18²EME²-²BUREAUX²ET²GYMNASÉ

20²000²m²SDP^{zzzz}

Etudes^{en} cours 2160074 2016 >>>

Mission d'ALTO Ingénierie : AMO pour la garantie de performance énergétique (GPE). Commissionnement des Equipements Techniques.

Maître d'Ouvrage : Linkcity

Architecte(s) : ARTE CHARPENTIER ARCHITECTES



REQUALIFICATION²DES²LOCAUX²DU²MARCHE²VICTOR²HUGO²EN²EQUIPEMENTS²SPORTIFS²-²R²habilitation

2²400²m²SHON^{zzzz}

RT2005 existant -20%

Mission d'ALTO Ingénierie : Maître d'oeuvre des équipements techniques et qualité environnementale. Coordination SSI.

Maître d'Ouvrage : Ville de Bordeaux

Architecte(s) : HESSAMFAR & VERONS

Co-traitant(s) : Terrell, Emacoustic, BTP consultants, Socotec.

3,1²M€ HT



2110282 2012 2018

Assistant maîtrise d'ouvrage : Socotec

STADE²DE²FRANCE²A²SAINT²DENIS²LA²PLAINE²-²R²habilitation

178²000²m²SHON^{zzzz}

Mission d'ALTO Ingénierie : Etude stratégie efficacité énergétique et biodiversité SDF.

Maître d'Ouvrage : Consortium Stade de France

Architecte(s) : Michel MACARY - Aymeric ZUBLENA - Michel REGEMBAL - Claude CONSTANTINI

Co-traitant(s) : Icare.

2110237 2011 2011



COURT²PHILIPPE²CHATRIER²DE²ROLAND²GARROS²A²PARIS²16²EME²-²R²habilitation

15²000²places^{zzzz}

Mission d'ALTO Ingénierie : Simulations thermiques et aérauliques internes / externes.

Maître d'Ouvrage : Fédération Française de Tennis

Architecte(s) : ACD GIRARDET / Daniel VANICHE & ASSOCIES - DVVD

2110035 2011 2011



Etudes particulières : Etude de confort aéraulique pour optimisation de la toiture rétractable.



EQUIPEMENTS SPORTIFS

RENOVATION LOURDE DU PALAIS OMNISPORTS DE PARIS-BERCY 2. Réhabilitation

60'000m² SHON

97M€ HT

2100840 2012 2015

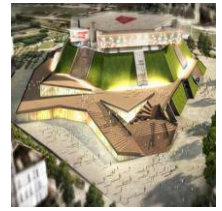
Plan Climat - RT existant

Mission d'ALTO Ingénierie : Maître d'oeuvre des équipements techniques et qualité environnementale. Mission d'organisation de l'exploitation et de la maintenance et assistance au maître d'ouvrage sur les problématiques d'exploitation de maintenance et de CO2 global.

Maître d'Ouvrage : SAE POPB

Architecte(s) : Daniel VANICHE & ASSOCIES - DVVD

Co-traitant(s) : Populous Architectes, DVVD, Gardiner & Theobald, Casso, Astell, Cronos Conseil, Peutz & Associés, Sepia GC, Systal.



Maître d'ouvrage délégué : Semaest

Etudes particulières : Simulations thermiques dynamiques.

SALLE MULTISPORTS ET PISCINE SUR LE NOUVEAU CAMPUS DE L'EDHEC A ROUBAIX

4'000m² SHON

2100490 2006 2010

Certification HQE

Mission d'ALTO Ingénierie : AMO Environnement.

Maître d'Ouvrage : EDHEC

Architecte(s) : ZIG ZAG

Co-traitant(s) : Sodeg Ingénierie, Tohier & Associés.



Caractéristiques techniques : Opération pilote de Démarche HQE et Equipements sportifs.

GYMNASE A QUINCY SOUS SENART

2'000m² SHON

2090600 2009 2011

Mission d'ALTO Ingénierie : Optimisation énergétique pour l'atteinte du niveau BBC.

Maître d'Ouvrage : SCI Coeur de Ville

Architecte(s) : 2AD

Maîtrise d'oeuvre : 2AD



Caractéristiques techniques : Niveau BBC et non label Obligation de couvrir les besoins ECS (réglementaire) par une Enr alors qu'il n'y a pas de consommations réelles en ECS

ESPACE NAUTIQUE A CAUDRY

4'200m² SHON

10M€ HT

2090325 2009 2009

Certification HQE

Mission d'ALTO Ingénierie : AMO Environnement.

Maître d'Ouvrage : Syndicat Mixte pour la construction et l'exploitation d'un espace nautique intercommunal

Architecte(s) : Jacques ROUGERIE

Maîtrise d'oeuvre : Oger International

Co-traitant(s) : Ethis, Alice Tricon, Peutz & Associés, Oger International.



Caractéristiques techniques : Evaluation du confort d'été de la zone bassins.

PISCINE A BAGNEUX (PRIX POOL VISIO INTERNATIONAL 2014)

3'000m² SHON

5,1M€ HT

2090270 2009 2014

Démarche HQE

Mission d'ALTO Ingénierie : Maître d'oeuvre des équipements techniques et qualité environnementale.

Maître d'Ouvrage : Communauté d'Agglomération Sud de Seine

Architecte(s) : Dominique COULON

Co-traitant(s) : Batiserf Ingénierie.



Etudes particulières : Etude de la récupération d'énergie sur les eaux usées.

GYMNASE ZAC PAJOL A PARIS 18EME

zzzz

2090215 2008 2010

HQE (pilote)

Mission d'ALTO Ingénierie : Auditeur pour la certification HQE.

Maître d'Ouvrage : Ville de Paris





EQUIPEMENTS SPORTIFS

STADE DE LA FAISANDERIE AU SEIN DE LA FORET DOMANIALE DE FONTAINEBLEAU

3100m² SHON

D²marche HQE

Mission d'ALTO Ingénierie : Maître d'oeuvre équipements techniques et qualité environnementale.

Maître d'Ouvrage : Ville de Fontainebleau

Architecte(s) : BARTHELEMY & GRINO

Co-traitant(s) : D'ici L, EPDC, TESS, Atelier d'Ingenierie.

2080565

2007 2016

8M€ HT



EXTENSION DU STADE ROLAND GARROS A PARIS 16EME

15000 Places

Mission d'ALTO Ingénierie : AMO pour la programmation Environnementale & Energétique.

Maître d'Ouvrage : Fédération Française de Tennis

Architecte(s) : Marc MIMRAM

2080450

2008 2011

126M€ HT



Maître d'ouvrage délégué : Icade G3A

Caractéristiques techniques : Objectif : Plan climat de la ville de Paris

Etudes particulières : Stade avec un toit retractable. Respect des exigences du Plan Climat de la Ville de Paris.

GYMNASE MONTPLAISIR A NARBONNE

1900m² SHON

Objectif 0 Energie - D²marche HQE

Mission d'ALTO Ingénierie : Maître d'oeuvre des équipements techniques et qualité environnementale.

Maître d'Ouvrage : Ville de Narbonne

Architecte(s) : Françoise FERRIE

Co-traitant(s) : Khephen Ingénierie, Tracor, Jean-Paul Lamoureux.

2070640

2007 2010

2M€ HT



Caractéristiques techniques : Bâtiment Structure Bois.

FEDERATION FRANCAISE DE RUGBY 2 - CENTRE DE FORMATION

16500m² SHON

Mission d'ALTO Ingénierie : Etude énergie et environnement.

Maître d'Ouvrage : Fédération Française de Rugby

Architecte(s) : Françoise-Hélène JOURDA

2070615

2001 2001

29,4M€ HT



CENTRE EQUESTRE DU GRAND PARQUET A FONTAINEBLEAU

2000m² SHON

D²marche HQE

Mission d'ALTO Ingénierie : Maître d'oeuvre des équipements techniques et qualité environnementale.

Maître d'Ouvrage : Ville de Fontainebleau

Architecte(s) : JOLY & LOIRET

Co-traitant(s) : EVP Ingénierie, MAP, Urbatec, Michel Forgue.

2070460

2007 2009

7M€ HT



Caractéristiques techniques : Bâtiment Structure Bois.

AMENAGEMENT DE LA ZONE SPORTIVE DE LA LICORNE A MALO LES BAINS A DUNKERQUE

zzzz

Mission d'ALTO Ingénierie : Maître d'oeuvre haute qualité environnementale.

Maître d'Ouvrage : Ville de Dunkerque

Architecte(s) : ATLANTE

Co-traitant(s) : Pingat.

2070205

2007 2009





EQUIPEMENTS SPORTIFS

FEDERATION FRANCAISE DE RUGBY - CENTRE DE FORMATION A MARCOUSSIS

2070105 2006 2008

Mission d'ALTO Ingénierie : Maître d'oeuvre d'une installation solaire thermique pour la production ECS.

Maître d'Ouvrage : Fédération Française de Rugby

Co-traitant(s) : Sunnco, Sorbecob.



Maître d'ouvrage délégué : EDF

POLE AQUATIQUE DU SAN VAL D'EUROPE

32300m2 SHON

2060250 2006 2007

Mission d'ALTO Ingénierie : Démarche HQE en phase programmation.

Maître d'Ouvrage : SAN Val d'Europe



PALAIS DES SPORTS A ROUEN

142100m2 SHON

29M€ HT

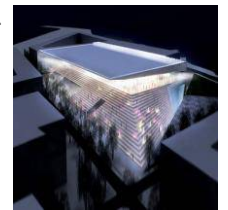
2060020 2006 2012

Mission d'ALTO Ingénierie : Maître d'oeuvre des équipements techniques du bâtiment.

Maître d'Ouvrage : Communauté d'Agglomération Rouennaise

Architecte(s) : Dominique PERRAULT

Co-traitant(s) : Khephen Ingénierie, Jean-Paul Lamoureux, Cabinet Ripeau.



SALLE MULTISPORTS ET PISCINE SUR LE NOUVEAU CAMPUS DE L'EDHEC A ROUBAIX

42000m2 SHON

2060017 2006 2010

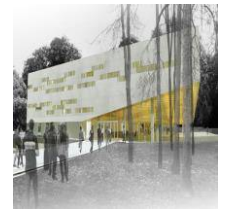
Démarche HQE

Mission d'ALTO Ingénierie : Maître d'oeuvre des équipements techniques et qualité environnementale.

Maître d'Ouvrage : EDHEC

Architecte(s) : ZIG ZAG

Co-traitant(s) : Sodeg Ingénierie, Tohier & Associés.



CENTRE NAUTIQUE DE L'ILE DE MONSIEUR

12700m2 SHON

2040475 2004 2004

Mission d'ALTO Ingénierie : Etude énergétique comparative pour le choix d'une solution de production performante intégrant des énergies renouvelables : thermofrigopompe sur nappe ou sur pieux géothermiques (avec le logiciel CA-SIS).

Maître d'Ouvrage : Syndicat mixte du Val de Seine



PISCINE A MONTIVILLIERS

550m2 de Bassin

2040400 2004 2007

Certification HQE

Mission d'ALTO Ingénierie : AMO Environnement.

Maître d'Ouvrage : CODAH



GYMNASE DE CHANZY A ROUBAIX

600m2 SHON

2040140 2004 2006

0,6M€ HT

Mission d'ALTO Ingénierie : Maître d'oeuvre des équipements techniques du bâtiment.

Maître d'Ouvrage : Ville de Roubaix

Architecte(s) : D.G.C.V.A.





EQUIPEMENTS SPORTIFS

PISCINE DU CENTRE MUNICIPAL DES SPORTS A TOURS

3410m² SHON

2020335

2003 2003

Mission d'ALTO Ingénierie : Aérodynamique interne par CFD.

Maître d'Ouvrage : Ville de Tours

Caractéristiques techniques : Etude d'optimisation du système de ventilation mécanique et/ou naturelle afin de pallier un problème de surchauffe.



EQUIPEMENT SPORTIF POLYVALENT SITE DE SAVOIE TECHNOLOGIE A CHAMBERY

4000m² SHON

2020245

2002 2003

3,7M€ HT

Mission d'ALTO Ingénierie : Programmation HQE.

Maître d'Ouvrage : Société d'Aménagement de la Savoie.

Architecte(s) : ISC (Programmeur)



SALLE POLYVALENTE DE WIMEREUX

1600m² SHON

99236

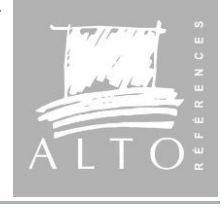
1999 2000

1M€ HT

Mission d'ALTO Ingénierie : Maître d'oeuvre des équipements techniques du bâtiment.

Maître d'Ouvrage : Ville de Wimereux

Architecte(s) : Didier ROUZÉ



PISCINE ET PATINOIRE A CHOLET

800m² SHON

98992

1998 1999

Mission d'ALTO Ingénierie : Etudes énergétiques comparatives de systèmes performants pour le complexe sportif de Cholet.

Maître d'Ouvrage : Ville de Cholet



GYMNASE DU CENTRE UNIVERSITAIRE DU HAVRE

2800m² SHON

93230

1993 1997

1,6M€ HT

Mission d'ALTO Ingénierie : Maître d'oeuvre des équipements techniques du bâtiment.

Maître d'Ouvrage : Conseil Régional Haute Normandie

Architecte(s) : BARTHELEMY & GRINO

Co-traitant(s) : Khephen Ingénierie, Hexagès.



CENTRE SPORTIF ET CULTUREL A CLICHY-LA-GARENNE

2300m² SU

93180

1993 1995

6M€ HT

Mission d'ALTO Ingénierie : Maître d'oeuvre des équipements techniques du bâtiment.

Maître d'Ouvrage : SEM Clichy

Architecte(s) : IBOS & VITART

Co-traitant(s) : Khephen Ingénierie, Hexagès.

