



MUSEES

D-DAY MEMORIAL NORMANDY A VER SUR MER

Etudes en cours 2170029 2017 >>>

Mission d'ALTO Ingénierie : Diagnostic écologique.

Maître d'Ouvrage : Philip Cave Associates

INGENIERIE DU DESENFUMAGE DU HALL NAPOLEON DU MUSEE DU LOUVRE - Réhabilitation

2140160 2014 >>>

Mission d'ALTO Ingénierie : Ingénierie du désenfumage du Hall Napoléon.

Maître d'Ouvrage : Musée du Louvre

Co-traitant(s) : LNE



TRANSFORMATION DE SALLES DE L'HISTOIRE DU LOUVRE A PARIS 1ER - Réhabilitation

2140066 2014 >>>
1,2 M€ HT

Mission d'ALTO Ingénierie : Maître d'oeuvre des équipements techniques (CVCD, Electricité et mise en lumière muséo)

Maître d'Ouvrage : Etablissement Public du musée du Louvre

Architecte(s) : H20



MAISON EUROPEENNE DE LA PHOTOGRAPHIE A PARIS 4EME

2 900 m2 SHON

2130018 2013 >>>

Mission d'ALTO Ingénierie : Audit technique et énergétique.

Maître d'Ouvrage : Maison Européenne de la Photographie



CENTRE INTERNATIONAL DE L'ART PARIETAL - LASCAUX A MONTIGNAC

8 000 m2 SHON

2120043 2012 2016
34 M€ HT

Mission d'ALTO Ingénierie : Maître d'oeuvre des équipements techniques et qualité environnementale. VRD. Coordination SSI. Création des maquettes numériques techniques. Réalisation de la synthèse sur maquette numérique.

Maître d'Ouvrage : Conseil Général de Dordogne

Architecte(s) : SNOHETTA - DUNCAN LEWIS

Co-traitant(s) : Khephen Ingénierie, VPEAS, Casson Man Scénographie, Commins Acoustique.



Etudes particulières : Etude d'impact. Dossier loi sur l'eau. Simulation thermique dynamique. Etudes d'exécution partielle. Réalisation de la synthèse sur maquette numérique.

MUSEE D'ENTREPRISE DU GROUPE LA POSTE A PARIS 15EME - Réhabilitation

5 600 m2 SHON

Travaux en cours 2110417 2012 >>>

Certification HQE Rénovation / Label BBC

Mission d'ALTO Ingénierie : Maître d'oeuvre des équipements techniques et qualité environnementale - AMO Environnement.

Maître d'Ouvrage : SCI Tertiaire - Groupe La Poste

Architecte(s) : Frédéric JUNG

15 M€ HT



Etudes particulières : Réalisation des études techniques et de la synthèse sur maquette numérique et mission de BIM Manager en phase chantier.

SALLES ETRUSQUES ET ROMAINES DU MUSEE DU LOUVRE A PARIS 1ER - Réhabilitation

2110236 2011 >>>

Mission d'ALTO Ingénierie : Etude Lumière & Thermique.

Maître d'Ouvrage : Musée du Louvre

Architecte(s) : Michel GOUTAL



MUSEES



MUSEES

ESPACES D'ACCUEIL DU MUSEE DU LOUVRE A PARIS 1ER - Réhabilitation

10 000 m2 SHON

Travaux en cours

2100800

2011 >>>

20 M€ HT

Mission d'ALTO Ingénierie : Maître d'oeuvre des équipements techniques et qualité environnementale.

Maître d'Ouvrage : Etablissement Public du Musée du Louvre

Architecte(s) : SEARCH

Co-traitant(s) : Batiserf Ingénierie, Van Santen & Associés, Peutz & Associés, Michel Forgue, Prévention Consultants, Philippe Apeloig, L'Observatoire National, Incandescence, Multimédia.



MUSEE REGIONAL DE GHADAMES EN LYBIE

2 000 m2 SHON

2080575

2008 2009

Mission d'ALTO Ingénierie : Recherche de solutions passives pour le traitement des ambiances.

Maître d'Ouvrage : ODAC / GCPDA

Architecte(s) : REPERAGES

Co-traitant(s) : Julen Gaizka, Akt Partners, Levron Ingénierie, A. Dupuis.



Etudes particulières : Simulations thermiques dynamiques.

FONDATION RICARD - Réhabilitation

400 m2 SHON

2070400

2007 2008

0,4 M€ HT

Mission d'ALTO Ingénierie : Maître d'oeuvre des équipements techniques du bâtiment.

Maître d'Ouvrage : Fondation Ricard

Architecte(s) : JAKOB et MACFARLANE

Co-traitant(s) : Batiserf Ingénierie, Michel Forgue, Jean-Paul Lamoureux.



MUSEE DE LA PREHISTOIRE A JEONGOK EN REPUBLIQUE DE COREE

5 000 m2 SHON

2070320

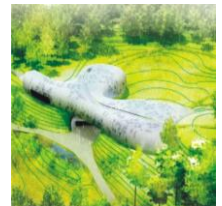
2007 2009

30 M€ HT

Mission d'ALTO Ingénierie : Maître d'oeuvre des équipements techniques du bâtiment.

Maître d'Ouvrage : GPM

Architecte(s) : X-TU



MUSEE DE LA GRANDE GUERRE A MEAUX

6 000 m2 SHON

2070245

2007 2008

15 M€ HT

Mission d'ALTO Ingénierie : AMO pour l'étude de programmation.

Maître d'Ouvrage : Ville de Meaux

Architecte(s) : PUZZLE



CENTRE REGIONAL DE CONSERVATION A CALVI - CORSE

2 300 m2 SHON

2070180

2007 2007

5 M€ HT

Mission d'ALTO Ingénierie : AMO pour l'étude de programmation.

Maître d'Ouvrage : Collectivité Territoriale de Corse

Architecte(s) : Isabelle CROSNIER

Co-traitant(s) : Anne-Elizabeth Rouault.



MAGNUM PHOTOS A PARIS 18EME

700 m2 SHON

2060470

2006 2009

0,8 M€ HT

Mission d'ALTO Ingénierie : Maître d'oeuvre des équipements techniques du bâtiment.

Maître d'Ouvrage : Magnum Photos

Architecte(s) : SEARCH

Co-traitant(s) : Batiserf Ingénierie, Michel Forgue, Alexis Coussement éclairagiste, Peutz & Associés.



MUSEES



MUSEES

MEMORIAL DE LA SHOAH A DRANCY

2 450 m2 SHON

5,1 M€ HT

2060370 2006 2009

Mission d'ALTO Ingénierie : Maître d'oeuvre des équipements techniques du bâtiment.

Maître d'Ouvrage : Mémorial de la Shoah

Architecte(s) : DIENER et DIENER

Co-traitant(s) : RFR Ingénierie, Michel Forgue, Casso & Associés, Jean-Paul Lamoureux.



DEPARTEMENT DES ARTS DE L'ISLAM AU LOUVRE A PARIS 1ER

42 M€ HT

2060025 2006 2011

Mission d'ALTO Ingénierie : AMO technique et environnement.

Maître d'Ouvrage : Le Louvre

Architecte(s) : Mario BELLINI - Rudy RICCIOTTI



Etudes particulières : Etude de l'échauffement de la verrière. Etudes thermiques de la verrière, études CFD interne et ensoleillement. Etude de la ventilation du plénum de la verrière et des risques de condensation sur les façades vitrées.

CENTRE DE LA MER ET DU DEVELOPPEMENT DURABLE AU HAVRE

30 M€ HT

2050370 2006 2006

Mission d'ALTO Ingénierie : Conseil sur les choix énergétiques et les énergies renouvelables.

Maître d'Ouvrage : Ville du Havre

Architecte(s) : ATELIERS JEAN NOUVEL



CITE DES MATIERES A GRUCHET-LE-VALASSE - EANA

Démarche HQE® volontaire

Mission d'ALTO Ingénierie : AMO Environnement.

Maître d'Ouvrage : Syndicat Mixte du Valasse

Caractéristiques techniques : PAC sur nappe

2050250 2005 2009



MUSEE DU LOUVRE A LENS

Mission d'ALTO Ingénierie : AMO technique.

Maître d'Ouvrage : Région Nord Pas de Calais

Architecte(s) : SANAA - Kazuyo Sejima

Co-traitant(s) : LORD Culture.

2050205 2005 2007



GRANDE HALLE DE LA VILLETTE

Mission d'ALTO Ingénierie : AMO technique pour la programmation de la réhabilitation.

Maître d'Ouvrage : EPGHV

Co-traitant(s) : B.L & Associés.

2050010 2003 2003



ECOMUSEE DU VERON A SAVIGNY EN VERON

900 m2 SHON

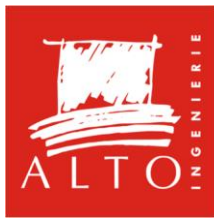
Certification HQE®

Mission d'ALTO Ingénierie : AMO Environnement.

1,6 M€ HT

2040130 2005 2009





MUSEES

MUSEE NATIONAL DU QUAÏ BRANLY - ATELIERS DU CHANTIER DES COLLECTIONS

1 200 m2 SHON

0,9 M€ HT

2030045 2003 2004

Mission d'ALTO Ingénierie : Maître d'oeuvre du process de traitement des collections.

Maître d'Ouvrage : MNQB



MUSEE D'ART MODERNE A VILLENEUVE D'ASCQ - Réhabilitation

8 400 m2 SUN

10 M€ HT

2020525 2002 2010

Mission d'ALTO Ingénierie : Maître d'oeuvre des équipements techniques du bâtiment. Coordination SSI.

Maître d'Ouvrage : Lille Métropole

Architecte(s) : Manuelle GAUTRAND



MUSEE DES CONFLUENCES A LYON

26 700 m2 SUN

153 M€ HT

2000715 2000 2007

Mission d'ALTO Ingénierie : Maître d'oeuvre des équipements techniques du bâtiment. Coordination SSI.

Maître d'Ouvrage : Conseil Général du Rhône

Architecte(s) : COOP HIMMELB(L)AU

Co-traitant(s) : Bollinger + Grohmann, Khephren Ingénierie, Mazet & Associés, Cabinet Labeyrie, Jean-Paul Lamoureux, Casso & Associés, Arcora.



Etudes particulières : STD, Ensoleillement, Aéraulique interne par CFD. Etude des paramètres de confort (PPD & PMV) dans le « Cristal » (1200 m2 de hall vitré). Simulation du comportement thermique dynamique du bâtiment et des systèmes (Solution de production thermofrigorifique par Pompes à chaleur avec échange sur nappe et fondations géothermiques) : Simulation avec les logiciels Ca-Sis ® & Pilesim.

MUSEE AQUARIUM DE NANCY

900 m2 SHON

1,5 M€ HT

2000710 2000 2004

Mission d'ALTO Ingénierie : Maître d'oeuvre des équipements techniques du bâtiment.

Maître d'Ouvrage : Ville de Nancy

Architecte(s) : François COHEN & Anne POUILLARD

Co-traitant(s) : Khephren Ingénierie, Hexagès.



MUSEE DE LA LUTHERIE A MIRECOURT

2 000 m2 SHON

2000620 2001 2001

Mission d'ALTO Ingénierie : Etude énergétique comparative.



MUSEE DES ECURIES DU CHATEAU DE SCEAUX

1 350 m2 SUN

3,4 M€ HT

2000610 2000 2005

Mission d'ALTO Ingénierie : Maître d'oeuvre des équipements techniques du bâtiment.

Maître d'Ouvrage : CG 92

Architecte(s) : Christian MENU

Co-traitant(s) : BET Phenerdjian, Pierre Mahieu.





MUSEES

MUSEE DE LA MINE A CAGNAC

2 000 m2 SHON

3,9 M€ HT

2000530 2000 2002

Mission d'ALTO Ingénierie : Maître d'oeuvre des équipements techniques du bâtiment et audiovisuels.

Maître d'Ouvrage : Syndicat mixte d'Aménagement de la Découverte.

Architecte(s) : ONDE & THOMAS.

Co-traitant(s) : Khephren Ingénierie, Hexagès.



MUSEE DU QUAÏ BRANLY A PARIS 7EME - Réhabilitation

35 000 m2 SHON

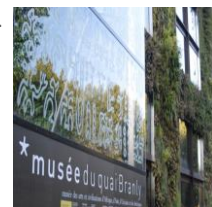
167,6 M€ HT

2000425 2000 2001

Mission d'ALTO Ingénierie : AMO pour les choix énergétiques et pour le suivi des études APS.

Maître d'Ouvrage : Etablissement Public du Musée du Quai Branly

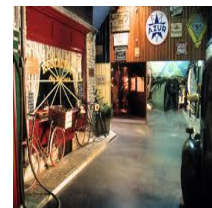
Architecte(s) : ATELIERS JEAN NOUVEL



MUSEE DE LA RESISTANCE BRETONNE A SAINT-MARCEL

Mission d'ALTO Ingénierie : Elaboration d'une solution aéraulique et thermique performante pour la réhabilitation du musée.

2000385 1999 2000



MUSEE DE L'ARSENAL A SOISSONS

1 000 m2 SHON

0,28 M€ HT

940580 1994 2000

Mission d'ALTO Ingénierie : Maître d'oeuvre des équipements techniques du bâtiment.

Maître d'Ouvrage : Ville de Soissons

Architecte(s) : Renaud PIERARD



CENTRE GEORGES POMPIDOU A PARIS

78 000 m2 SHON

Mission d'ALTO Ingénierie : 2002 - 2005 : Etude et suivi de réalisation pour la rénovation de la climatisation des studios TV et groupes électrogènes. 1996 - 1997 : Etude et suivi de réalisation de la prod thermofrigorifique. 1996 : AMO pour l'amgt des futurs bureaux de l'administration du Centre et audit de la GTC. 1995 : AMO programmation (Co-traitant avec AGSP) des travaux techniques de réhab du Centre.

Maître d'Ouvrage : Centre Georges Pompidou - Direction du Bâtiment et de la sécurité

940380 1995 2005



MUSEE DES BEAUX-ARTS A LILLE (EQUERRE D'ARGENT 1997)

28 000 m2 SHON

26,6 M€ HT

930170 1993 1997

Mission d'ALTO Ingénierie : Maître d'oeuvre d'exécution des équipements techniques du bâtiment.

Maître d'Ouvrage : Ville de Lille

Architecte(s) : IBOS & VITART

Co-traitant(s) : Khephren Ingénierie, Atec Ingénierie.





MUSEES

MUSEE DES ENFANTS D'IZIEU

1 200 m2 SHON

1,4 M€ HT

930140 1993 1994

Mission d'ALTO Ingénierie : Maître d'oeuvre des équipements techniques du bâtiment et audiovisuels.

Maître d'Ouvrage : Mission Interministérielle des Grands Travaux

Architecte(s) : François GUIGUET - FCLP (François CHOCHON & Laurent PIERRE)

Co-traitant(s) : Khephren Ingénierie.



MUSEE D'ORSAY A PARIS 7EME

Mission d'ALTO Ingénierie : Etude comparative des systèmes d'humidification.

930020 1993 1999

Caractéristiques techniques : Réaménagement de l'Espace Jeunes.

Etudes particulières : Etude des problèmes de confort thermique de l'accueil public.



MUSEE GUIMET A PARIS 16EME

Mission d'ALTO Ingénierie : Audit et études préliminaires aux travaux de restructuration et agrandissement du bâtiment avec Khephren Ingénierie.

Maître d'Ouvrage : S.N.T

910170 1993 1993



GALERIE DE L'EVOLUTION A PARIS 5EME

Mission d'ALTO Ingénierie : AMO pour l'optimisation de l'exploitation et de la maintenance avec Site Alpha.

Maître d'Ouvrage : Mission Interministérielle des Grands Travaux

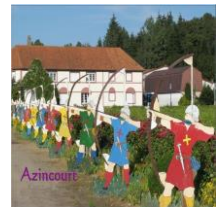
910040 1990 1993



MUSEE D'AZINCOURT

Mission d'ALTO Ingénierie : Etudes comparatives en coût global pour la définition de solutions énergétiques optimales.

99760 1999 2000



ACADEMIE DES FROMAGES A MEAUX

600 m2 SHON

1,8 M€ HT

99570 1999 1999

Mission d'ALTO Ingénierie : Maître d'oeuvre des équipements techniques du bâtiment.

Maître d'Ouvrage : Ville de Meaux

Architecte(s) : ONDE & THOMAS

Co-traitant(s) : Khephren Ingénierie, Hexagès.



CENTRE HISTORIQUE MINIER DE LEWARDE

3 500 m2 SHON

2,7 M€ HT

99390 1999 2001

Mission d'ALTO Ingénierie : Maître d'oeuvre des équipements techniques, scéniques et audiovisuels.

Maître d'Ouvrage : Association du Centre Historique Minier

Architecte(s) : NOVEMBRE

Co-traitant(s) : Khephren Ingénierie, Arcora.



MUSEES



MUSEES

MUSEE DES ARTS DECORATIFS (UCAD) AU LOUVRE

9 800 m2 SDO

10 M€ HT

99310 1999 2006

Mission d'ALTO Ingénierie : Maître d'oeuvre des équipements électriques et courants faibles.

Maître d'Ouvrage : EMOG

Architecte(s) : Daniel KAHANE - S. DUBUISSON - O. TUSQUETS - B. DESMOULIN

Co-traitant(s) : Khephren Ingénierie, Inex.



MUSEE DU PEIGNE ET DE LA PLASTURGIE A OYONNAX - Réhabilitation

2 050 m2 SUN

3,3 M€ HT

98810 1998 2004

Mission d'ALTO Ingénierie : Maître d'oeuvre des équipements techniques du bâtiment.

Maître d'Ouvrage : Ville d'Oyonnax

Architecte(s) : REPERAGES

Co-traitant(s) : Khephren Ingénierie, Hexagès.



ANCIEN COUVENT DE LA RIVIERE A SAINT-PARTHEM

400 m2 SHON

0,6 M€ HT

97830 1997 2000

Mission d'ALTO Ingénierie : Maître d'oeuvre des équipements scéniques, éclairage, audiovisuel.

Maître d'Ouvrage : Communauté de Saint-Parthem

Architecte(s) : ONDE & THOMAS

Co-traitant(s) : E.G.C.E, Hexagès.



MUSEE SANDELIN A SAINT-OMER

2 000 m2 SHON

1,9 M€ HT

94200 1994 2003

Mission d'ALTO Ingénierie : Maître d'oeuvre des équipements techniques du bâtiment.

Maître d'Ouvrage : Ville de Saint-Omer

Architecte(s) : Petr OPELIK

Co-traitant(s) : Khephren Ingénierie, Hexagès.

