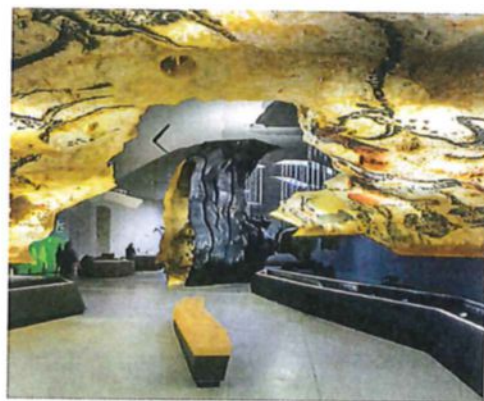


LASCAUX 4 SNOHETTA

Chef-d'œuvre découvert en 1940, la très fragile grotte de Lascaux se décline en de multiples répliques depuis sa fermeture au public, en 1963. Le Centre international de l'art pariétal conçu par Snohetta est le quatrième exemplaire de cet étonnant projet culturel. Pour envelopper le nouveau fac-similé, où l'atmosphère de la grotte a été recréée, et pour maximiser l'expérience sensorielle, l'agence norvégienne, associée pour la conception au bordelais Duncan Lewis, a intimement lié paysage et architecture. Tout rappelle la présence de la grotte non loin. Creusé au pied de l'épaisse forêt qui habille la colline de Lascaux désormais sanctuarisée, l'édifice se veut une évocation des forces telluriques. L'inspiration géologique a induit l'utilisation du béton pour cette construction qui s'étend sur 150 m de long et 70 m de large. La toiture végétalisée forme un belvédère, point de départ de la visite. Dans ce bâtiment semi-enterré, la lumière naturelle entre par la façade vitrée tournée vers la ville et par une verrière zénithale éclairant une « circulation canyon ». Les parois obliques de cette dernière, brutes de décoffrage, sont sablées pour mimer les couches géologiques. Evoquer un « bâtiment-paysage » n'est ici pas un vain mot. *M.D.*



LIEU: Montignac (Dordogne)

MAÎTRISE D'OUVRAGE: conseil départemental de la Dordogne

MAÎTRISE D'ŒUVRE: Snohetta, architecte mandataire; Snohetta et Duncan Lewis Scape, coconception; Snohetta et SRA architectes, réalisation; Casson Mann, scénographie; VPEAS, économie. BET: Khephen, structure; Alto, fluides et VRD; RFR, façades et verrières; Commins d'Blab, acoustique; 8°18", concepteur lumière

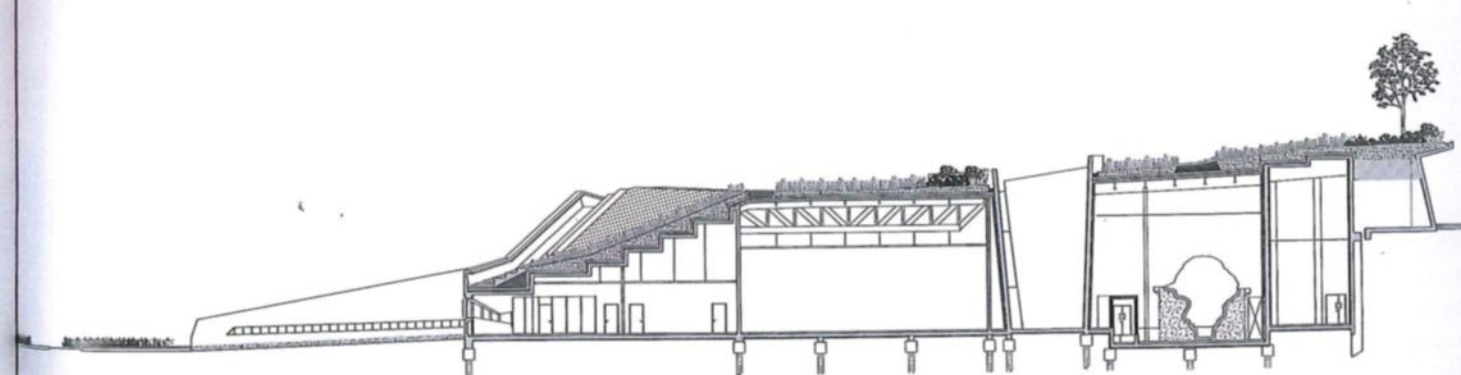
PROGRAMME: centre international d'art pariétal de Montignac-Lascaux, intégrant une réplique de la grotte, des espaces d'exposition, un restaurant, des bureaux

SURFACE: 8 635 m²

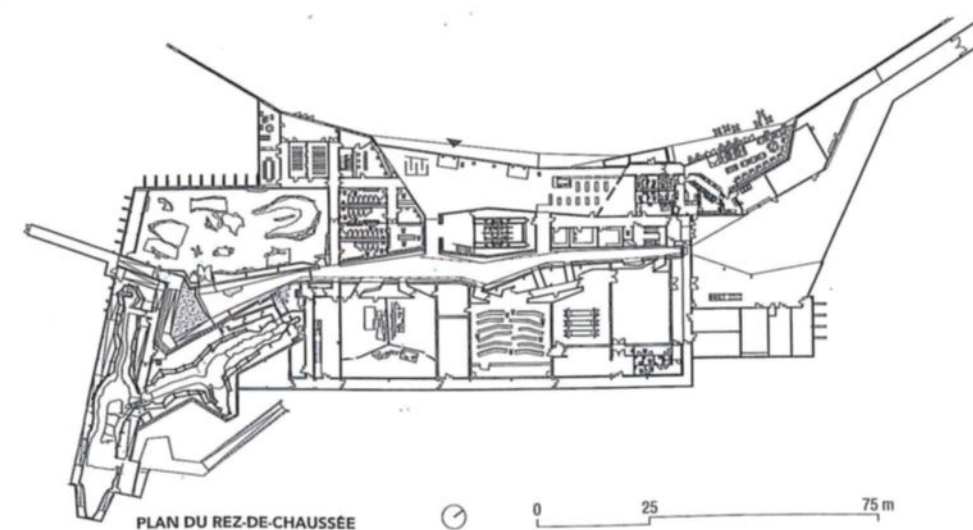
COÛT: 57 M€ (travaux)



Photos Luc Boegly + Sergio Grazia



COUPE TRANSVERSALE



PLAN DU REZ-DE-CHAUSSEE

0 25 75 m