



CENTRES COMMERCIAUX ET EQUIPEMENTS PLURIFONCTIONNELS

CENTRE COMMERCIAL 3 FONTAINES A CERGY PONTOISE - Réhabilitation

Etudes en cours 2180036 2018 >>>

93 500 m2 GLA

Mission d'ALTO Ingénierie : Conseil Simulation Thermique Dynamique.

Maître d'Ouvrage : Hammerson

Co-traitant(s) : BEG Ingénierie.

BUREAUX ET ACTIVITES QUARTIER DU LION A VITROLLES

Suspendu 2170130 2017 >>>

5 450 m2 SDP

8 M€ HT

HQE Neuf 2015 Très Bon

Mission d'ALTO Ingénierie : AMO Environnement.

Maître d'Ouvrage : Altaréa Cogédim

Architecte(s) : ARFEN Architecture

Maîtrise d'oeuvre : GARCIA Ingénierie, MIP, R2M

CENTRE COMMERCIAL LA VIGIE A GEISPOLSEIM - Réhabilitation

Suspendu 2170090 2017 >>>

10 000 m2 GLA

Mission d'ALTO Ingénierie : AMO Breeam.

Maître d'Ouvrage : Altaréa Cogédim

Architecte(s) : TOA ARCHITECTES ASSOCIES

Co-traitant(s) : OTE Ingénierie.

GAUMONT - TRANSFORMATION DU CINEMA EN BOUTIQUE EPHEMERE - Réhabilitation

2160061 2016 2016

150 m2 GLA

0,6 M€ HT

Mission d'ALTO Ingénierie : Maître d'oeuvre des équipements techniques du bâtiment.

Maître d'Ouvrage : Les Cinémas Gaumont Pathé SAS

Architecte(s) : LOCI ANIMA



Maître d'ouvrage délégué : LAFI Management

CENTRE COMMERCIAL NEYRPIC A SAINT MARTIN D'HERES

Etudes en cours 2160014 2016 >>>

50 000 m2 GLA

88,4 M€ HT

Mission d'ALTO Ingénierie : AMO Breeam. Diagnostic écologique.

Maître d'Ouvrage : SARL LES HALLES NEYRPIC

Architecte(s) : MAISON EDOUARD FRANÇOIS

Maître d'ouvrage délégué : Financière APSYS

Etudes particulières : Etude aéraluque externe

CENTRE COMMERCIAL CARRE DE SOIE VAULX EN VELIN - Réhabilitation

2150157 2015 >>>

10 000 m2 GLA

Mission d'ALTO Ingénierie : AMO HQE Breeam.

Maître d'Ouvrage : SCI Alta Carré de Soie pour Altaréa

Architecte(s) : DASSONVILLE & DALMAIS

Co-traitant(s) : Faulkner & Brown, Serted, Mizrahi, AE75.



GUIDE BONNES PRATIQUES ENVIRONNEMENTALES EXPLOITATION

2150144 2015 >>>

Mission d'ALTO Ingénierie : AMO Environnement. Mise à jour du référentiel 2015.

Maître d'Ouvrage : Altaréa SCA



CENTRE COMMERCIAL L'ILIADE A CHARTRES

Suspendu 2150097 2015 >>>

110 000 m2 SDP

95 M€ HT

BREEAM EXCELLENT

Mission d'ALTO Ingénierie : AMO Environnement.

Maître d'Ouvrage : Altaréa

Architecte(s) : L35

Co-traitant(s) : Serted, AE75, Mizrahi.



Etudes particulières : Simulation aéraluque des espaces extérieurs.



CENTRES COMMERCIAUX ET EQUIPEMENTS PLURIFONCTIONNELS

BATIMENT COEUR MEDITERRANEE A MARSEILLE - Réhabilitation

19 450 m2 SHON

2150077 2015 2016

Mission d'ALTO Ingénierie : AMO Environnement. Diagnostic multi-certifications.

Maître d'Ouvrage : Aream



MEZZANINE "BANLIEUE" DE LA GARE DU NORD A PARIS 10EME - Réhabilitation

2140165 2014 2016

Mission d'ALTO Ingénierie : AMO Environnement.

Maître d'Ouvrage : Altaréa - SNCF



COMMERCES ENTREPOT MACDONALD A PARIS 8EME - Réhabilitation

2140144 2015

14 M€ HT

Mission d'ALTO Ingénierie : AMO Breeam in Use.

Maître d'Ouvrage : SCI MacDonald Commerces (Altaréa Cogédim) Architecte(s) : AU4G

Maîtrise d'oeuvre : Serted



Etudes particulières : AMO H&E, Bureau d'Etude Energie, avec un objectif de performance "Certification H&E (2008)". La performance Energétique visée est de 50 kWh/m² (Plan Climat Paris) + BBC.

CENTRE COMMERCIAL DE VALDOLY A VIGNEUX SUR SEINE

2140048 2014 2014

Certification BREEAM in Use.

Mission d'ALTO Ingénierie : AMO Environnement.

Maître d'Ouvrage : Altaréa Cogédim



CENTRE COMMERCIAL ESPACE OCEAN A SAINT HERBLAIN

2140047 2014 >>>

Certification BREEAM in Use.

Mission d'ALTO Ingénierie : AMO Environnement.

Maître d'Ouvrage : Altaréa Cogédim



RETAIL PARK COSTIERES SUD A NIMES

26 540 m2 SHON

2140046 2014 2014

16,7 M€ HT

HQE® (2008) - Certification Breeam in Use.

Mission d'ALTO Ingénierie : AMO Environnement.

Maître d'Ouvrage : Foncière Altaréa

Architecte(s) : CREGUT - DUPORT



VILLAGE DE MARQUES A AUBERGENVILLE

13 200 M2 SDP

2140040 2014 2015

Mission d'ALTO Ingénierie : AMO BREEAM. Ecologie.

Maître d'Ouvrage : Altaréa Cogédim

Architecte(s) : Christophe VERGNAUD

Maîtrise d'oeuvre : CR2I



Etudes particulières : Bilan carbone. Éviter les nuisances sur le corridor écologique présent au Nord de la parcelle +préserver ou reconstituer les fonctions écologiques des milieux présents à l'état initial (alignement d'arbres, friche)



CENTRES COMMERCIAUX ET EQUIPEMENTS PLURIFONCTIONNELS

AMENAGEMENT DES BOUTIQUES ARMAND THIERRY - Réhabilitation

2130163 2014 >>>

Mission d'ALTO Ingénierie : AMO Environnement.
Maître d'Ouvrage : Armand Thierry SAS



CENTRE COMMERCIAL FAMILY VILLAGE LES HUNAUDIERES A RUAUDIN

2130096 2014 >>>

Certification Breeam in Use.

Mission d'ALTO Ingénierie : AMO Environnement.
Maître d'Ouvrage : Altaréa SCA



CENTRE COMMERCIAL CAP 3000 A SAINT LAURENT DU VAR

2130053 2012 2013

Certification BREEAM in Use.

Mission d'ALTO Ingénierie : AMO Environnement.
Maître d'Ouvrage : Altaréa Cogédim



CENTRE COMMERCIAL OKABE

2130052 2012 2013

Certification BREEAM in Use

Mission d'ALTO Ingénierie : AMO Environnement.
Maître d'Ouvrage : Altaréa Cogédim



ESPACE COMMERCIAL CHANTERAINES

2130051 2012 2013

Certification BREEAM in Use

Mission d'ALTO Ingénierie : AMO Environnement.
Maître d'Ouvrage : Altaréa Cogédim



THIAIS VILLAGE

2130050 2012 2013

Certification BREEAM in Use

Mission d'ALTO Ingénierie : AMO Environnement.
Maître d'Ouvrage : Altaréa Cogédim



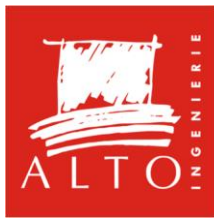
CENTRE COMMERCIAL ESPACE GRAMONT A TOULOUSE

2130049 2012 2013

Certification BREEAM in Use.

Mission d'ALTO Ingénierie : AMO Environnement.
Maître d'Ouvrage : Altaréa Cogédim





CENTRES COMMERCIAUX ET EQUIPEMENTS PLURIFONCTIONNELS

CENTRE COMMERCIAL LES PORTES DE BREST-GUIPAVAS

2130048 2012 2013

Certification BREEAM in Use

Mission d'ALTO Ingénierie : AMO Environnement.

Maître d'Ouvrage : Altaréa Cogédim



POLE DE LOISIRS ET DE COMMERCE CARRE DE SOIE

2130047 2012 2013

Certification BREEAM in Use

Mission d'ALTO Ingénierie : AMO Environnement.

Maître d'Ouvrage : Altaréa Cogédim



CENTRE COMMERCIAL A FLINS

2130046 2012 2013

Certification BREEAM in Use.

Mission d'ALTO Ingénierie : AMO Environnement.

Maître d'Ouvrage : Altaréa Cogédim



FAMILY VILLAGE A AUBERGENVILLE

2130045 2012 2013

Certification BREEAM in Use.

Mission d'ALTO Ingénierie : AMO Environnement.

Maître d'Ouvrage : Altaréa Cogédim



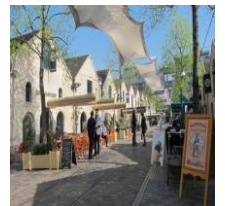
CENTRE COMMERCIAL BERCY VILLAGE

2130044 2012 2013

Certification BREEAM in Use

Mission d'ALTO Ingénierie : AMO Environnement.

Maître d'Ouvrage : Altaréa Cogédim



GUIDES BONNES PRATIQUES TERTIAIRES EN EXPLOITATION ALTAREA

2120096 2012 >>>

Mission d'ALTO Ingénierie : AMO Environnement.

Maître d'Ouvrage : Altaréa SCA



Etudes particulières : Outil support pour la généralisation de la certification BREEAM in Use.

2 RESTAURANTS AU 7 PLACE VENDOME A PARIS 1ER - Réhabilitation

2120061 2012 >>>

2 600 m2 SHON

5,8 M€ HT

Mission d'ALTO Ingénierie : Maître d'oeuvre des équipements techniques du bâtiment.

Architecte(s) : Anthony BECHU



CENTRES COMMERCIAUX ET EQUIPEMENTS PLURIFONCTIONNELS

CENTRE COMMERCIAL LES PROMENADES DE BRETAGNE - BRETAGNE SUR ORGE

2120055 2012 >>>

48 106 m2 SDP Commerces + Hôtel et plus 1700 de places de parkings

31 M€ HT

Un programme qui vise une certification Breeam Very Good.

Mission d'ALTO Ingénierie : Maître d'oeuvre des équipements techniques et qualité environnementale.

Maître d'Ouvrage : SCI Les Promenades de Bretagne Architecte(s) : SCAU

Maîtrise d'oeuvre : DVVD, Mall & Market, Cbt Roseau & Karachi, Ateve Ingénierie, Véritas, Casso, Charre Conseil.

Assistant à maîtrise d'ouvrage : G2AM - Immochan



GREENCENTER A PLEURTUIT

2110431 2012 2012

13 000 m2 SHON

HQE® (2008)

Mission d'ALTO Ingénierie : Auditeur pour la certification HQE®.

Maître d'Ouvrage : SNC IF Plein Ouest (FREY) Architecte(s) : MARIOTTI & ASSOCIES

Assistant à maîtrise d'ouvrage : ADA Environnement



MAGASIN ZODIO A CHAMBOURCY

2110296 2011 2011

12 800 m2 SHON

Mission d'ALTO Ingénierie : Diagnostic BREEAM.

Maître d'Ouvrage : SNC Le Jardin des Vergers Architecte(s) : ATELIER D'ARCHITECTES JOSE BECERRA

Maître d'ouvrage délégué : SOPIC Nord



ENSEMBLE IMMOBILIER RIVOLI ROULE A PARIS 1ER - Réhabilitation

2110268 2011 2014

12 005 m2 SHON dont 4 500 m2 GLA de Commerces, 4 800 m2 SHAB de Logements et 2 700m2 de Bureaux.

15 M€ HT

BREEAM (2009) - VERY GOOD - PH&E (2011)

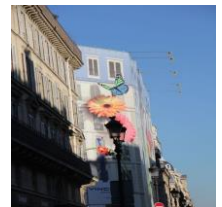
Mission d'ALTO Ingénierie : Diagnostic - AMO Environnement.

Maître d'Ouvrage : LM Rivoli / Vinci Immobilier Promotion Architecte(s) : B&B

Maîtrise d'oeuvre : Terrell.

Caractéristiques techniques : 2 dossiers BREEAM : 1 commerce, 1 bureau - label Renovation 150 pour les logements

Etudes particulières : Simulations Numériques (Simulations Thermiques Dynamiques, consommations).



RETAIL PARK PROMENADE DE FLANDRE

2110264 2011 >>>

60 000 m2 SHON

44 M€ HT

BREEAM (2013) - VERY GOOD

Mission d'ALTO Ingénierie : AMO Environnement.

Maître d'Ouvrage : Altaréa Cogedim Architecte(s) : WILMOTTE & ASSOCIES

Etudes particulières : Thermographie infrarouge



LOGEMENTS ET COMMERCE ILOT SAINTE CATHERINE A BORDEAUX

2110220 2011 2015

29 000 m2 SHON dont 20 000 m2 SHON de Commerces & 9 000 m2 SHON de Logements.

45 M€ HT

Mission d'ALTO Ingénierie : MOE mesures conservatoires coque. Simulations thermiques dynamiques. Commissionnement des équipements techniques. Suivi BREEAM preneurs.

Maître d'Ouvrage : Redevco Architecte(s) : VALODE & PISTRE
Co-traitant(s) : OTCE, Idra, Artelia, Ferral.

Maître d'ouvrage délégué : Artelia

Etudes particulières : Commissionnement coque et travaux preneurs.





CENTRES COMMERCIAUX ET EQUIPEMENTS PLURIFONCTIONNELS

JARDILAND ZAC DU PLATEAU DE BIERE & EHPAD LES TYBILLES A MEUDON

2101710 2011 2011

8 060 m2 SHON

Mission d'ALTO Ingénierie : Audit énergétique avec simulation thermique dynamique sur deux bâtiments représentatifs d'une typologie de bâtiment, en vue d'une extrapolation par le CSTB des résultats obtenus.

Maître d'Ouvrage : Foncière des Murs



C&A BOULEVARD HAUSSMANN A PARIS 9EME - Réhabilitation

2101660 2011 2011

7 700 m2 SHON

5 M€ HT

Mission d'ALTO Ingénierie : Etude de faisabilité.

Maître d'Ouvrage : Redevo

Architecte(s) : Jean HANEMIAN

Co-traitant(s) : Scyna 4, DAO sécurité.



RESTAURANT BUFFALO GRILL A BRETIIGNY SUR ORGE - Réhabilitation

2101305 2010 >>>

Objectif BBC - Certification HQE®

Mission d'ALTO Ingénierie : AMO Environnement.

Maître d'Ouvrage : Buffalo Grill



RESTAURANT BUFFALO GRILL A MACON - Réhabilitation

2101300 2010 >>>

Objectif BBC - Certification HQE®

Mission d'ALTO Ingénierie : AMO Environnement.

Maître d'Ouvrage : Buffalo Grill



CENTRE COMMERCIAL MUSE - ZA QUARTIER DE L'AMPHITHEATRE - ILOT B3-C3 A METZ

2101236 2010 >>>

46 500 m2 SHON 26 000 M2 VENTE

89 M€ HT

BREEAM (2009) - VERY GOOD / HQE TRES BON

Mission d'ALTO Ingénierie : AMO Environnement. Commissionnement des Equipements Techniques.

Maître d'Ouvrage : SCCV Amphithéâtre de Metz (Apsys)

Architecte(s) : Jean-Paul VIGUIER



Etudes particulières : Etude d'ensoleillement. Simulation aéroulique des espaces extérieurs.

CENTRE COMMERCIAL DE LA BONGARDE A VILLENEUVE LA GARENNE

2100055 2010 2015

86 000 m2 SHON

125 M€ HT

BREEAM (2009) VERY GOOD - HQE® (2008)

Mission d'ALTO Ingénierie : AMO Environnement.

Maître d'Ouvrage : Ori Alta

Architecte(s) : DGLA

Co-traitant(s) : Barbanel, Mizrahi, AE75, Roux & Associés, CL Infra, Franjou, Peutz & Associés.



Maître d'ouvrage délégué : Altaréa France

Etudes particulières : Bilan carbone.

CENTRE COMMERCIAL A LEVALLOIS PERRET

2090455 2009 2009

50 300 m2 SHON

Mission d'ALTO Ingénierie : AMO des équipements techniques et performances énergétiques.

Maître d'Ouvrage : SCI Eiffel Levallois Commerces

Architecte(s) : EPSTEIN - GLAIMAN





CENTRES COMMERCIAUX ET EQUIPEMENTS PLURIFONCTIONNELS

CENTRE COMMERCIAL FAMILLE PASSION A LA VALETTE DU VAR

2090315 2009 2016

51 000 m2 GLA

HQE® (2011) - TRES BON /BREEAM (2009) - EXCELLENT

Mission d'ALTO Ingénierie : AMO Environnement - Commissionnement des équipements techniques.

Maître d'Ouvrage : Altaréa Cogédim

Architecte(s) : WILMOTTE & ASSOCIES

Co-traitant(s) : Serted.



Etudes particulières : Bilan carbone.

Simulation aéraulique des espaces extérieurs

Toitures végétalisées

Commissionnement et commissionnement saisonnier

CENTRE COMMERCIAL JAS DE BOUFFAN A AIX EN PROVENCE - Réhabilitation

2090130 2009 2015

23 900 m2 SHON

15,18 M€ HT

HQE® (2008)

Mission d'ALTO Ingénierie : AMO Environnement et Energie.

Maître d'Ouvrage : Altaréa

Architecte(s) : Cimaise Architectes

Maîtrise d'oeuvre : Serted, Bost Ingénierie, Cabinet Merlin, Feral & Associés



Etudes particulières : Simulations thermiques dynamiques.

MAISON HERMES A SHANGAI

2090120 2009 >>>

3 500 m2 SHON

Mission d'ALTO Ingénierie : Maître d'oeuvre des équipements techniques et qualité environnementale.

Maître d'Ouvrage : Hermès

Architecte(s) : RDAI

Co-traitant(s) : Bollinger + Grohmann.



CENTRE COMMERCIAL POLYGONE RIVIERA (ZONE B) A CAGNE SUR MER

2090070 2009 >>>

130 000 m2 SHON

Certification HQE®

Mission d'ALTO Ingénierie : AMO Environnement.

Architecte(s) : CABINET CARON



FAMILY VILLAGE LES HUNAUDIERS A RUAUDIN

2080700 2009 >>>

31 000 m2 SHON

HQE® (2008) / BREEAM (2009) - VERY GOOD

Mission d'ALTO Ingénierie : AMO Environnement.

Maître d'Ouvrage : SNC Le Pré Long

Architecte(s) : GROUPE 6

Co-traitant(s) : Serted, Schema, Terrell, Impedance, AE95, TUP.



Maître d'ouvrage délégué : Altaréa France

Etudes particulières : Bilan carbone.

CENTRE COMMERCIAL A SAINT MAXIMIN

2080590 2009 2013

6 000 m2 GLA

Certification HQE®

Mission d'ALTO Ingénierie : AMO Environnement.

Maître d'Ouvrage : Eiffage Immobilier Ile de France, SEGECE

Architecte(s) : SELARL BOUTET - DESFORGES

Co-traitant(s) : Serted, Tournesol.





CENTRES COMMERCIAUX ET EQUIPEMENTS PLURIFONCTIONNELS

CENTRE COMMERCIAL LES VERGERS DE LA PLAINE A CHAMBOURCY

29 000 m2 SHON

BREEAM (2009) - GOOD

Mission d'ALTO Ingénierie : AMO Environnement. Diagnostic Breeam In Use.

Maître d'Ouvrage : SNC Le Parc des Vergers / Crédit Agricole Immobilier

Architecte(s) : SCAU

Co-traitant(s) : Beming.

2080530

2008 2012

38 M€ HT



CENTRE COMMERCIAL FAMILY VILLAGE A AUBERGENVILLE

39 800 m2 SHON

Mission d'ALTO Ingénierie : Etude de simulations aérauliques.

Maître d'Ouvrage : Altaréa

2080520

2008 2008



RETAIL PARK A SOYAUX

16 500 m2 SHON

Certification HQE®

Mission d'ALTO Ingénierie : AMO Environnement.

Maître d'Ouvrage : PPSYS France

Architecte(s) : AplusA

Co-traitant(s) : Arcoba, OTICI.

2080511

2008 2009

10 M€ HT



Etudes particulières : Simulation numérique.

SHOW ROOM RBC CENTER A MONTPELLIER

2 200 m2 SHON

Mission d'ALTO Ingénierie : Maître d'oeuvre des équipements techniques du bâtiment.

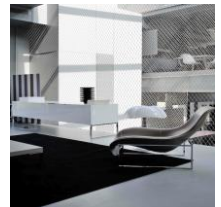
Maître d'Ouvrage : RBC Mobilier

Architecte(s) : ATELIERS JEAN NOUVEL

2080485

2008 2012

4,5 M€ HT



RETAIL PARK - PARC D'ACTIVITES COMMERCIALES DU MALABRE A LIMOGES

42 000 m2 GLA

Certification HQE®

Mission d'ALTO Ingénierie : AMO Environnement.

Maître d'Ouvrage : Altaréa

Architecte(s) : AU4G

2080430

2008 2011



AUCHAN AU KREMLIN BICÊTRE

11 000 m2 SHON

Mission d'ALTO Ingénierie : AMO Environnement.

Maître d'Ouvrage : Auchan

2080360

2008 2009



CENTRE COMMERCIAL JEAN JAURES A BREST

12 800 m2 GLA

Mission d'ALTO Ingénierie : Diagnostic environnemental et énergétique.

Maître d'Ouvrage : Altaréa - Cogédim

2080125

2008 2008





CENTRES COMMERCIAUX ET EQUIPEMENTS PLURIFONCTIONNELS

RETAIL PARK - BORDEAUX SUD : LA BREDE

100 000 m2 SHON

Certification HQE®

Mission d'ALTO Ingénierie : AMO Environnement.

Maître d'Ouvrage : Altaréa - Cogédim

Architecte(s) : AS ARCHITECTURE STUDIO

2080100 2008 2010



RETAIL PARK COLLINES D'HONFLEUR A HONFLEUR

42 000 m2 GLA

Certification HQE®

Mission d'ALTO Ingénierie : AMO Environnement.

Maître d'Ouvrage : MAB Development

Architecte(s) : Edouard FRANCOIS

Co-traitant(s) : Coteba

Suspendu 2080070 2008 >>>



SHOW ROOM DOM PERIGNON A HAUTVILLIERS

1 300 m2 SHON

Mission d'ALTO Ingénierie : Maître d'oeuvre des équipements techniques du bâtiment.

Maître d'Ouvrage : Moët et Chandon

Architecte(s) : KENGO KUMA

Co-traitant(s) : CE Ingénierie, Voxoa.

5,5 M€ HT

2080065 2007 2009



CENTRE COMMERCIAL ITALIE 2 A PARIS 17EME - Réhabilitation

10 000 m2 SHON

HQE® (2008)

Mission d'ALTO Ingénierie : AMO Environnement.

Maître d'Ouvrage : Hammerson

Architecte(s) : Jean-Jacques ORY

2080055 2007 2009



ALTAREA FRANCE - SYSTEME DE MANAGEMENT GENERAL

Mission d'ALTO Ingénierie : Assistance à la mise en place d'un Système de Management Général pour l'ensemble des opérations d'ALTAREA. Intégration du SMG à l'Intranet.

Maître d'Ouvrage : Altaréa - Cogédim

2070750 2007 2011



CENTRE COMMERCIAL COEUR DE QUARTIER A NANTERRE

40 000 m2 SHON

Mission d'ALTO Ingénierie : AMO Environnement.

Maître d'Ouvrage : Altaréa - Cogédim & Eiffage Immobilier

Architecte(s) : Jean-Paul VIGUIER

2070740 2007 2011



CENTRE COMMERCIAL VAL TOLOSA

105 000 m2 SHON

BREEAM (2009) - Excellent

Mission d'ALTO Ingénierie : AMO Environnement.

Maître d'Ouvrage : Unibail

Architecte(s) : SUTTER & TAILLANDIER

120 M€ HT

2070645 2007 2018



Etudes particulières : Simulations thermiques dynamiques.



CENTRES COMMERCIAUX ET EQUIPEMENTS PLURIFONCTIONNELS

ESPACE SAINT-CHRISTOPHE A TOURCOING

16 500 m2 SHON 762 Places de parking

Certification HQE®

Mission d'ALTO Ingénierie : AMO Environnement.

Architecte(s) : BRUNET et SAUNIER

2070280 2007 2009



COUR DES CAPUCINS A THIONVILLE

10 000 m2 SHON 600 Places

HQE® (2008) - RT2005 -20%. / THPE (2005)

Mission d'ALTO Ingénierie : AMO Environnement.

Maître d'Ouvrage : ALTA CITE

Architecte(s) : BLAZER et SCHOTT

Aménageur : Altaréa - Cogédim

2070225 2007 2012



PORTE JEUNE A MULHOUSE

19 000 m2 SHON + Parking

Certification HQE®

Mission d'ALTO Ingénierie : AMO Environnement.

Architecte(s) : REICHEN & ROBERT

Aménageur : Altaréa - Cogédim

2070190 2007 2007



CARRE DE SOIE A VAULX-EN-VELIN

72 000 m2 SHON de Centre Commercial + Parking, Hippodrome & Cinéma.

Certification HQE®

Mission d'ALTO Ingénierie : AMO Environnement.

Architecte(s) : ARTE CHARPENTIER

Aménageur : Altaréa - Cogédim

80 M€ HT

2070170 2007 2007



REQUALIFICATION DE LA FACADE DU CENTRUM

1 000 m2 SHON

Certification HQE®

Mission d'ALTO Ingénierie : AMO Environnement.

Maître d'Ouvrage : Icade EMGP

Architecte(s) : LOCI ANIMA

2060520 2007 2008



AVARICUM A BOURGES

15 000 m2 SHON 1 000 Places de parking

BREEAM (2009) - VERY GOOD

Mission d'ALTO Ingénierie : AMO Environnement.

Maître d'Ouvrage : Urbanisme & Commerce

Architecte(s) : ARTE CHARPENTIER

37,5 M€ HT

2060415 2006 2015



Caractéristiques techniques : Affaire commencée HQE, reprise BREEAM

IMMEUBLE OKABE - CENTRE D'AFFAIRES ET COMMERCIAL AU KREMLIN BICETRE

75 000 m2 SHON dont 30 000 m2 SHON de Commerces & 45 000 m2 SHON de Bureaux.

HQE (2008)/ THPE 2005

Mission d'ALTO Ingénierie : AMO Environnement.

Maître d'Ouvrage : Altaréa - Cogédim

Architecte(s) : VALODE & PISTRE

Co-traitant(s) : Serted, Mizrahi, Economie 95

160 M€ HT

2060245 2006 2011



Caractéristiques techniques : Bureaux HQE (2006) - Centre commercial HQE (2008)

Etudes particulières : Simulations numérique.



CENTRES COMMERCIAUX ET EQUIPEMENTS PLURIFONCTIONNELS

CENTRE COMMERCIAL A LODZ - POLOGNE

180 000 m2 SHON

Mission d'ALTO Ingénierie : Diagnostic de la qualité environnementale.

Maître d'Ouvrage : APSYS

Architecte(s) : SUD ARCHITECTES

2050075

2005 2005



CENTRE COMMERCIAL A TOURS

26 000 m2 GLA

Mission d'ALTO Ingénierie : Conseil HQE® et Fluides.

Maître d'Ouvrage : CVZ

Aménageur : Apsys

Etudes particulières : Calcul des consommations énergétiques. Simulations thermiques dynamiques.

2040490

2004 2010



CENTRE COMMERCIAL A SAINT BRIEUC

13 000 m2 GLA

Démarche HQE® volontaire

Mission d'ALTO Ingénierie : Conseil HQE® à la maîtrise d'ouvrage et la maîtrise d'oeuvre.

Architecte(s) : REICHEN & ROBERT

Aménageur : ING - SPIE Batignolles Immobilier

Etudes particulières : Etude Aéraulique interne par CFD. Simulation du comportement aéraulique dans le mail.

2040450

2004 2009



CENTRE COMMERCIAL FLEUR D'EAU A ANGERS

10 000 m2 GLA

Mission d'ALTO Ingénierie : Conseil HQE® en phase travaux et exploitation.

Maître d'Ouvrage : AU4G

2040435

2004 2005



CENTRE COMMERCIAL LE RUBAN BLEU - SAINT-NAZAIRE

18 000 m2 GLA 671 Places

27 M€ HT

Mission d'ALTO Ingénierie : Maître d'oeuvre électricité et courants faibles.

Architecte(s) : REICHEN & ROBERT

Co-traitant(s) : Inex, Bérim, Europtima.

Aménageur : Apsys

Etudes particulières : Etude Aéraulique interne par CFD. Simulation du comportement aéraulique dans le mail.

2040406

2004 2008



MAGASIN MONOPRIX A ANGERS

4 500 m2 SHON

Mission d'ALTO Ingénierie : Conseil à la maîtrise d'ouvrage pour l'application de la démarche HQE®, assistance pour l'audit HQE® pilote de l'opération.

Maître d'Ouvrage : MONOPRIX

2030250

2003 2007



GRAND BAZAR A LYON

9 000 m2 SHON

17 M€ HT

Mission d'ALTO Ingénierie : Maître d'oeuvre des équipements techniques du bâtiment.

Maître d'Ouvrage : VIRGIL

Architecte(s) : J.P. BUFFI - DE FOUCHIER

Co-traitant(s) : Khephen Ingénierie.

2030190

2003 2008

