



CENTRES CULTURELS - AUDITORIUMS

GRAND BASSIN - RECONVERSION DE LA PISCINE EN LIEU DE SPECTACLES - SAINT DENIS - Réhabilitation

2 800 SDP

Etudes en cours 2170033 2017 >>>

Mission d'ALTO Ingénierie : Maître d'oeuvre des équipements techniques et qualité environnementale.

Maître d'Ouvrage : Métropole du Grand Paris

Architecte(s) : Frédéric JUNG et Encore Heureux

Co-traitant(s) : La Belvédéroise.



PROJET JULIA - MK2 CHAMPS ELYSEES A PARIS 8EME

Le projet englobe un restaurant, un hôtel et un cinéma de 8 salles.

Mission d'ALTO Ingénierie : Conseil technique (CVC/PLB et CFO/CFA) et environnemental.

Maître d'Ouvrage : MK2 Vision

Architecte(s) : COSA

Co-traitant(s) : Scyna 4, Barbanel, JP Lamoureux, Casso.

Etudes en cours 2160174 2018 >>>

Assistant à maîtrise d'ouvrage : JLL

Maître d'ouvrage délégué : Groupama Immobilier

CENTRE DU JUDAISME FRANCAIS ET EUROPEEN A PARIS 17EME

Travaux en cours 2150015 2015 >>>

Mission d'ALTO Ingénierie : Maîtrise d'oeuvre des équipements techniques du bâtiment.

Maître d'Ouvrage : ACIP

Architecte(s) : Bruno FLECHET & Stéphane MAUPIN

Co-traitant(s) : DVVD, VPEAS, Zebra3.



CITE MUSICALE DEPARTEMENTALE DE L'ILE SEGUIN A BOULOGNE BILLANCOURT

Auditorium de 1 100 places et une salle de spectacle de 4 000 à 6 000 places

170 M€ HT

2140059 2014 >>>

Mission d'ALTO Ingénierie : Etudes de CFD et analyse de la conception thermique de l'auditorium, des foyers et de la grande salle.

Maître d'Ouvrage : Bouygues Bâtiment

Architecte(s) : SHIGERU BAN et JEAN DE GASTINES

Collectivité : Conseil Général des Hauts-de-Seine



ESPACE OMAR SAHNOUN A SAINT JEAN D'ILLAC

5 M€ HT 2130174 2014 2014

Mission d'ALTO Ingénierie : Maître d'oeuvre des équipements techniques et qualité environnementale. VRD. Coordination SSI.

Maître d'Ouvrage : Ville de Saint Jean d'Ilac

Architecte(s) : KING KONG



PAVILLON DAUPHINE A PARIS 16EME - Réhabilitation

4,5 M€ HT 2130167 2014 >>>

Mission d'ALTO Ingénierie : Maître d'oeuvre des équipements techniques et qualité environnementale.

Maître d'Ouvrage : Sinclair

Architecte(s) : Anthony BECHU



PROJET PLATEAU DES CAPUCINS - BREST

2130143 2013 2016

Mission d'ALTO Ingénierie : Assistance maîtrise d'ouvrage pour la gestion de réseau intelligent lié à une production d'électricité photovoltaïque en autoconsommation et réinjection sur un autre programme au sein des Ateliers des Capucins à Brest.

Maître d'Ouvrage : Brest Métropole Océane Communauté Urbaine





CENTRES CULTURELS - AUDITORIUMS

INSTITUT DU MONDE ARABE A PARIS SEME - Réhabilitation

10 480 m2 SU

Travaux en cours

2130142

2014 >>>

15,1 M€ HT

Mission d'ALTO Ingénierie : Maître d'oeuvre des équipements techniques et qualité environnementale. Coordination SSI (chez ARIESS Consulting > à intégrer à l'avenant à venir). Eclairage.

Maître d'Ouvrage : Institut du Monde Arabe

Architecte(s) : DANIEL VANICHE & ASSOCIES SARL D'ARCHITECTURE

Co-traitant(s) : DVVD, Gardiner & Théobald, IDA Concept, Zagass Design, Light Cibles, Peutz & Associés, Specta.



Etudes particulières : Mise en lumière de la façade sud (moucharabiehs).

Mise en lumière intérieur de l'IMA et de son pavillon.

ARENES DE L'AGORA A EVRY - Réhabilitation

5 200 m2 SU

Etudes en cours

2130042

2013 >>>

15 M€ HT

Mission d'ALTO Ingénierie : Maître d'oeuvre des équipements techniques et qualité environnementale.

Maître d'Ouvrage : Communauté d'Agglomération d'Evry Centre Essonne

Architecte(s) : DANIEL VANICHE & ASSOCIES SARL D'ARCHITECTURE

Co-traitant(s) : Peutz & Associés, Casso, Changement à vue, Cronos conseil, Gardiner & Theobald, Systal.



Etudes particulières : Etudes de synthèse.

ALVEOLES 12 A 13 DE LA BASE SOUS-MARINE A SAINT-NAZAIRE - Réhabilitation

2 200 m2 SU

Travaux en cours

2130035

2013 >>>

5,6 M€ HT

Mission d'ALTO Ingénierie : Maître d'oeuvre des équipements techniques et qualité environnementale. MOE Fluides.

Maître d'Ouvrage : Ville de Saint Nazaire

Architecte(s) : 51N4E + Bourbouze et Graindorge.

Co-traitant(s) : Bollinger + Grohman, VPEAS, Daidalos.



Etudes particulières : Création des maquettes numériques techniques. Etudes d'exécution.

CINEMA GAUMONT DES GOBELINS A PARIS

Mission d'ALTO Ingénierie : Maître d'oeuvre des équipements techniques du bâtiment.

Maître d'Ouvrage : Gaumont

Architecte(s) : LOCI ANIMA

6,5 M€ HT



Etudes particulières : Création des maquettes numériques techniques.

PALAIS DES FESTIVALS DE CANNES - Réhabilitation

84 430 m2 SHON

19 M€ HT

2120091

2013 2016

Conception - Réalisation

Mission d'ALTO Ingénierie : Maître d'oeuvre des équipements techniques et qualité environnementale.

Maître d'Ouvrage : Ville de Cannes

Architecte(s) : ARCHIDEV

Co-traitant(s) : Eiffage Construction (Mandataire du groupement de Conception-Réalisation)



Etudes particulières : Etudes de synthèse.

SALLE COMMUNALE A MENUUCOURT

213 m2 SHON

0,54 M€ HT

2110432

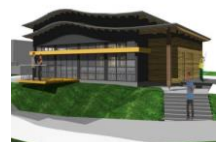
2011 2012

Mission d'ALTO Ingénierie : AMO énergie du dossier APD.

Maître d'Ouvrage : Communauté d'Agglomération de Cergy-Pontoise

Maîtrise d'oeuvre : BCCB.

Architecte(s) : Pascal BRUNEL-ORAIN





CENTRES CULTURELS - AUDITORIUMS

ESPACE CULTUREL A MOUVAUX

2 307 m2 SU 500 places assises / 700 à 900 places debout

6 M€ HT

2110416 2012 >>>

Mission d'ALTO Ingénierie : Maîtrise d'oeuvre des équipements techniques du bâtiment.

Maître d'Ouvrage : Ville de Mouvaux

Architecte(s) : KING KONG

Co-traitant(s) : Khephren Ingénierie, VPEAS.



Caractéristiques techniques : PAC Air/Air.

181 LOGEMENTS ET UNE ECOLE DE DANSE A BAILLY ROMAINVILLIERS

11 300 m2 SHON

2110374 2012 >>>

Mission d'ALTO Ingénierie : Simulations thermiques dynamiques et étude thermique.

Maître d'Ouvrage : Icade Promotion Logement

Architecte(s) : AD Architecture

Aménageur : Epamarne



Caractéristiques techniques : RT2005

POLE REGIONAL DE LA CULTURE ET DE L'ECONOMIE CREATIVE A BORDEAUX - LA MECA

14 609 m2 SHON

31,09 M€ HT

2110210 2012 2018

Mission d'ALTO Ingénierie : Maître d'oeuvre des équipements techniques et qualité environnementale. Coordination SSI.

Maître d'Ouvrage : Conseil Régional d'Aquitaine

Architecte(s) : BIG (BJARKE INGELS GROUP) - FREAKS

Co-traitant(s) : Khephren Ingénierie, L&M, VPEAS, Ducks, Vincent Hedont.

Assistant à maîtrise d'ouvrage : Cap Terre

Maître d'ouvrage délégué : Bordeaux Métropole Aménagement

Etudes particulières : Etudes de synthèse. Coût global.



CENTRE CARIBEEN DE LA MER A POINT MELON AU ROBERT - MARTINIQUE

10 300 m2 SU

30 M€ HT

2110193 2011 >>>

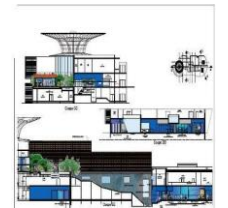
Certification HQE®

Mission d'ALTO Ingénierie : AMO Environnement.

Maître d'Ouvrage : Communauté de Communes du Nord de la Martinique

Architecte(s) : Jacques ROUGERIE

Co-traitant(s) : Carua.



Etudes particulières : Aéraulique

CENTRE CULTUREL A SAINT ALBAN

2 000 m2 SHON

4 M€ HT

2110174 2011 >>>

Mission d'ALTO Ingénierie : Maître d'oeuvre des équipements techniques et qualité environnementale.

Maître d'Ouvrage : Ville de Saint Alban

Architecte(s) : KING KONG

Co-traitant(s) : Khephren Ingénierie, VPEAS.



AUDITORIUM SUR LE SITE DE L'INSTITUT DE FRANCE A PARIS 6EME

2 500 m2 SU

11,7 M€ HT

Travaux en cours

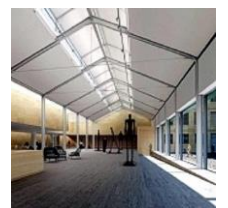
2110162 2011 >>>

Mission d'ALTO Ingénierie : Maître d'oeuvre des équipements techniques et qualité environnementale. Coordination SSI.

Maître d'Ouvrage : OPPIC (Opérateur du patrimoine et des projets immobiliers de la Culture)

Architecte(s) : ATELIER BARANI

Co-traitant(s) : Khephren Ingénierie, Voxoa, Jean-Paul Lamoureux, Ducks, CICAD.





CENTRES CULTURELS - AUDITORIUMS

EQUIPEMENT ASSOCIATIF, EVENEMENTIEL ET SPORTIF PLACE GISSY A SAINT LOUIS

2101370 2010 2015

5 713 m2 SDP

9,97 M€ HT

Mission d'ALTO Ingénierie : Maître d'oeuvre des équipements techniques du bâtiment.

Maître d'Ouvrage : Ville de Saint Louis

Architecte(s) : Manuelle GAUTRAND

Co-traitant(s) : OTCI (VRD); AIC (Structure); Jean-Paul LAMOUREUX (Acoustique).

Assistant à maîtrise d'ouvrage : SERS

Etudes particulières : Etudes d'exécution.



RENOVATION LOURDE DU PALAIS OMNISPORTS DE PARIS-BERCY - Réhabilitation

2100840 2012 2015

60 000 m2 SHON

97 M€ HT

Plan Climat - RT existant

Mission d'ALTO Ingénierie : Maître d'oeuvre des équipements techniques et qualité environnementale. Mission d'organisation de l'exploitation et de la maintenance et assistance au maître d'ouvrage sur les problématiques d'exploitation de maintenance et de coût global.

Maître d'Ouvrage : SAE POPB

Architecte(s) : Daniel VANICHE & ASSOCIES - DVVD

Co-traitant(s) : Populous Architectes, DVVD, Gardiner & Theobald, Casso, Astell, Cronos Conseil, Peutz & Associés, Sepia GC, Systal.

Maître d'ouvrage délégué : Semaest

Etudes particulières : Simulations thermiques dynamiques.



GAUMONT AMBASSADE AUX CHAMPS ELYSEES A PARIS 8EME - Réhabilitation

2100600 2011 2013

4 700 m2 SHON 1 400 Places

9 M€ HT

Mission d'ALTO Ingénierie : Maître d'oeuvre des équipements techniques du bâtiment.

Maître d'Ouvrage : Gaumont

Architecte(s) : LOCI ANIMA

Co-traitant(s) : Casso & Associés, Avelac, SIDF.

Etudes particulières : Simulations thermiques dynamiques.



PLAN 2 : POLE DEPARTEMENTAL DEDIE AUX CULTURES URBAINES A RIS ORANGIS

2100105 2009 2014

2 900 m2 SHON

6,5 M€ HT

Mission d'ALTO Ingénierie : Maître d'oeuvre des équipements techniques et qualité environnementale.

Maître d'Ouvrage : Conseil Général de l'Essonne

Architecte(s) : BROCHET - LAJUS - PUEYO

Co-traitant(s) : Khephren Ingénierie, Architecture et Technique, Idb Acoustique.

Assistant à maîtrise d'ouvrage : S'Pace Environnement



CONSERVATOIRE MUNICIPAL RUE FORTIN A PARIS 13EME - Réhabilitation

2100050 2009 2013

5 700 m2 SHON

13 M€ HT

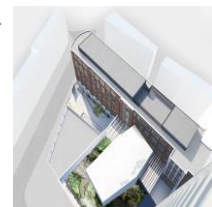
Plan Climat de la Ville de Paris - Démarche HQE® - RT 2005 et anticipation sur la RT 2010

Mission d'ALTO Ingénierie : Maître d'oeuvre des équipements techniques et qualité environnementale.

Maître d'Ouvrage : Ville de Paris

Architecte(s) : BROCHET - LAJUS - PUEYO

Co-traitant(s) : Khephren Ingénierie, Architecture et Technique, Idb Acoustique.



EQUIPEMENT SOCIO-CULTUREL QUARTIER DES HAUTS DE CERGY A CERGY PONTOISE

2090705 2009 2012

3 550 m2 SHON

7,4 M€ HT

Mission d'ALTO Ingénierie : Maître d'oeuvre des équipements techniques du bâtiment.

Maître d'Ouvrage : Ville de Cergy

Architecte(s) : ATELIER D'ARCHITECTURE BADIA BERGER

Co-traitant(s) : EVP Ingénierie, LTA, Albino Taravella, ERA, Architecture et Technique, Qualiconsult.





CENTRES CULTURELS - AUDITORIUMS

CENTRE D'ANIMATION DANS L'ANCIENNE STATION EDF DE LA TRINITE - RUE DE LA TOUR DES DAMES A PARIS 9EME

2090485 2009 2014

5 100 m2 SHON

7,8 M€ HT

Mission d'ALTO Ingénierie : Maître d'oeuvre des équipements techniques et qualité environnementale.

Maître d'Ouvrage : Ville de Paris

Architecte(s) : FRANCOIS CHOCHON - LAURENT PIERRE ARCHITECTES

Co-traitant(s) : Khephren Ingénierie, Vivie Acoustique, Mazet & Associés, Changement à Vue.



CONSERVATOIRE A RAYONNEMENT DEPARTEMENTAL A ROUBAIX

2080310 2008 2010

Mission d'ALTO Ingénierie : Programmation environnementale.

Maître d'Ouvrage : Ville de Roubaix

Co-traitant(s) : Puzzle programmiste.



CONSERVATOIRE REGIONAL A AUBERVILLIERS

2080050 2007 2013

8 600 m2 SHON

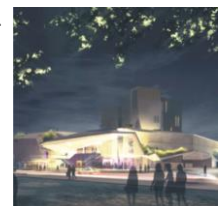
17 M€ HT

Mission d'ALTO Ingénierie : Maître d'oeuvre des équipements techniques du bâtiment.

Maître d'Ouvrage : Ville d'Aubervilliers

Architecte(s) : François CHOCHON & Laurent PIERRE

Co-traitant(s) : Khephren Ingénierie, Changement à Vue, Jean-Paul Lamoureux, Julien Hervieux.



LE BOULON AU VIEUX CONDE

2060465 2006 2011

5 525 m2 SHON

5 M€ HT

Mission d'ALTO Ingénierie : Maître d'oeuvre des équipements techniques du bâtiment.

Maître d'Ouvrage : Valenciennes Métropole

Architecte(s) : François CHOCHON & Laurent PIERRE

Co-traitant(s) : Khephren Ingénierie, Changement à Vue, Jean-Paul Lamoureux, ECRH Economie.



CONSERVATOIRE MUNICIPAL DE MUSIQUE ET DE DANSE A NOISY-LE-SEC

2060375 2006 2017

3 200 m2 SHON

4,8 M€ HT

Mission d'ALTO Ingénierie : Maître d'oeuvre des équipements techniques du bâtiment.

Maître d'Ouvrage : Ville de Noisy-Le-Sec

Architecte(s) : JAKOB & MACFARLANE

Co-traitant(s) : Batiserf Ingénierie, Michel Forgue, Jean-Paul Lamoureux, Ducks.



CENTRE CULTUREL ANIS-GRAS A ARCUEIL

2060360 2006 2010

2 000 m2 SHON

2 M€ HT

Mission d'ALTO Ingénierie : Maître d'oeuvre des équipements techniques du bâtiment.

Maître d'Ouvrage : Communauté d'Agglomération du Val-de-Bievre

Architecte(s) : ARCHIDEV

Co-traitant(s) : Khephren Ingénierie, Jean-Paul Lamoureux, ECRH Economie.





CENTRES CULTURELS - AUDITORIUMS

CONSERVATOIRE LE QUADRANT A SURESNES

2 500 m² SHON

4 M€ HT

Mission d'ALTO Ingénierie : AMO Environnement.

Maître d'Ouvrage : Ville de Suresnes

Architecte(s) : BRS

Assistant à maîtrise d'ouvrage : SEM 92

2060085 2006 2007



CENTRE SOCIAL ET CULTUREL DE BAGNEUX

1 600 m² SHON

3,8 M€ HT

HQE® (2005)

Mission d'ALTO Ingénierie : AMO Environnement.

Maître d'Ouvrage : SEM 92

Architecte(s) : EPICURIA

Collectivité : ville de Bagneux

2060030 2006 2012



SMAC D'AUXERRE

1 070 m² SUN

Mission d'ALTO Ingénierie : Etude de faisabilité pour la mise en oeuvre d'un système énergétique performant utilisant une pompe à chaleur géothermale sur nappe phréatique et sondes géothermiques.

Maître d'Ouvrage : Ville d'Auxerre

Architecte(s) : BMC2

2050270 2004 2005



MAISON DE LA NATURE A MONT-BERNANCHON

350 m² SHON

Mission d'ALTO Ingénierie : Assistance à la maîtrise d'oeuvre pour la validation à la RT2000, l'optimisation énergétique, et le dimensionnement des systèmes photovoltaïques et pompe à chaleur sur capteurs horizontaux.

Maître d'Ouvrage : Communauté de communes de l'Artois.

Architecte(s) : ATELIER ECOLOGIQUE

2050155 2005 2005



CENTRE CULTUREL DE VITRE

5 385 m² SHON

7,2 M€ HT

Mission d'ALTO Ingénierie : Maître d'oeuvre des équipements techniques du bâtiment. Coordination SSI.

Maître d'Ouvrage : Ville de Vitré

Architecte(s) : ARCHIDEV

Co-traitant(s) : Khephren Ingénierie, Jean-Paul Lamoureux, Thierry Guignard, ECRH Economie.

2050145 2005 2010



BATIMENT SPORTIF ET CULTUREL DE LORRIS

1 600 m² SU

Mission d'ALTO Ingénierie : Etude comparative de systèmes favorisant le recours aux énergies renouvelables pour le chauffage et la production d'eau chaude sanitaire.

Maître d'Ouvrage : Communauté de communes du canton de Lorris

Architecte(s) : LOIRET ARCH'CONCEPT

2050110 2005 2005





CENTRES CULTURELS - AUDITORIUMS

CENTRE CULTUREL DE DEAUVILLE - THEATRE ET MEDIATHEQUE

5 000 m2 SHON

Suspendu 2050080

2005 >>>

9 M€ HT

Mission d'ALTO Ingénierie : Maître d'oeuvre des équipements techniques et qualité environnementale.

Maître d'Ouvrage : Ville de Deauville

Architecte(s) : Nicolas MICHELIN

Co-traitant(s) : Batiserf Ingénierie, Architecture et Technique, Michel Forgue.



SALLE DES FETES DE SUCY EN BRIE

2 600 m2 SHON

2050045

2005 2007

3 M€ HT

Mission d'ALTO Ingénierie : Maître d'oeuvre des équipements techniques du bâtiment.

Maître d'Ouvrage : Ville de Sucy-en-Brie

Architecte(s) : Pierre ROUSSE

Co-traitant(s) : Maning, Grandeur Nature, Xu Acoustique, Scène.



ILOT GAMBETTA - CENTRE CULTUREL D'ELBEUF

12 000 m2 SHON

2050035

2005 2010

14 M€ HT

Mission d'ALTO Ingénierie : Maître d'oeuvre des équipements techniques et qualité environnementale. Coordination SSI.

Maître d'Ouvrage : Ville d'Elbeuf

Architecte(s) : ARCHIDEV

Co-traitant(s) : Khephren Ingénierie, DAL.



LA LUCIOLE - SMAC A ALENCON

1 200 m2 SHON

2040355

2004 2008

1,5 M€ HT

Mission d'ALTO Ingénierie : Maître d'oeuvre des équipements techniques du bâtiment.

Maître d'Ouvrage : Ville d'Alençon

Architecte(s) : Jacques MOUSSAFIR

Co-traitant(s) : Batiserf Ingénierie, Peutz & Associés, Architecture et Technique, Micou Economiste.



SALLE DES FETES ET CRECHE PARENTALE A MERIBEL

1 185 m2 SHON

2030140

2003 2003

Mission d'ALTO Ingénierie : Etude comparative de systèmes pour le choix d'une solution de chauffage, ventilation et rafraîchissement (avec le logiciel CA-SIS).

Maître d'Ouvrage : Mairie de Méribel



CENTRE CULTUREL DE TAVERNY

3 860 m2 SHON 500 Places

2030075

2002 2007

4,5 M€ HT

Mission d'ALTO Ingénierie : Maître d'oeuvre des équipements techniques du bâtiment. Coordination SSI.

Maître d'Ouvrage : Ville de Taverny

Architecte(s) : ARCHIDEV

Co-traitant(s) : Khephren Ingénierie, Hexagès, Jean-Paul Lamoureux.



Etudes particulières : Etude comparative de systèmes pour le choix d'une solution de chauffage, ventilation et rafraîchissement (avec le logiciel CA-SIS).



CENTRES CULTURELS - AUDITORIUMS

POLE CULTUREL DE MONTCEAU LES MINES - Réhabilitation

7 030 m2 SHON

8 M€ HT

(Reconversion des bâtiments des Houillères)

Mission d'ALTO Ingénierie : Maître d'oeuvre équipements techniques et qualité environnementale. Coordination SSI.

Maître d'Ouvrage : Ville de Montceau Les Mines et Communauté de communes Architecte(s) : FCLP (François CHOCHON & Laurent PIERRE)

Co-traitant(s) : Khephren Ingénierie, Jean-Paul Lamoureux, Tracor.

2020510 2002 2009



Etudes particulières : Etudes de ventilation naturelle, des FLJ, de l'ensoleillement du bâtiment et calcul des consommations énergétiques. Simulations thermiques dynamiques.

POLE CULTUREL DE JEUMONT

3 000 m2 SUN

5,7 M€ HT

Mission d'ALTO Ingénierie : Maître d'oeuvre des équipements techniques du bâtiment.

Maître d'Ouvrage : Ville de JEUMONT

Architecte(s) : Sophie THOMAS - ARTEO

Co-traitant(s) : Khephren Ingénierie, Jean-Paul Lamoureux.

2020455 2002 2007



COMPLEXE DE LOISIRS A LAILLY-EN-VAL

1 420 m2 SHON

Mission d'ALTO Ingénierie : Etude comparative de systèmes pour le choix d'une solution de chauffage, ventilation et rafraîchissement (avec le logiciel CA-SIS).

Maître d'Ouvrage : Commune de Lailly-en-Val

2020410 2003 2003



THEATRE ET MEDIATHEQUE DE CHATEAUROUX

Mission d'ALTO Ingénierie : Audit et étude énergétique, simulation numérique du bâtiment et des systèmes pour la recherche de solutions d'amélioration du traitement thermique des bâtiments et de réduction des coûts d'exploitation.

2020230 2002 2003



CENTRE EUROPEEN DE MUSIQUE - CHATEAU DE FONTAINEBLEAU

5 700 m2 SHON

5,7 M€ HT

Mission d'ALTO Ingénierie : Maître d'oeuvre des équipements techniques du bâtiment.

Maître d'Ouvrage : DRAC Ile de France

Architecte(s) : Jacques MOUSSAFIR

Co-traitant(s) : Batiserf Ingénierie, René Micout, Peutz & Associés.

2020140 2002 2009



ECOLE NATIONALE DES ARTS DU CIRQUE DE ROSNY SOUS BOIS

2 500 m2 SUN

1 M€ HT

Mission d'ALTO Ingénierie : Maître d'oeuvre des équipements techniques du bâtiment.

Maître d'Ouvrage : Ville de Rosny sous-Bois

Architecte(s) : B & H - Patrick BOUCHAIN

2020050 2001 2004



ACADEMIE DES ARTS DU CIRQUE ANNE FRATELINI A LA PLAINE SAINT DENIS

6 300 m2 SUN

4,8 M€ HT

Mission d'ALTO Ingénierie : Maître d'oeuvre des énergies renouvelables et conseil environnemental.

Maître d'Ouvrage : Ecole Nationale du Cirque

Architecte(s) : B & H - Patrick BOUCHAIN

2010305 2001 2003



CENTRES CULTURELS - AUDITORIUMS



CENTRES CULTURELS - AUDITORIUMS

ECOLE DE MUSIQUE ET DE DANSE A TRAPPES

2 500 m2 SHON

2010250

2001 2005

2,6 M€ HT

Mission d'ALTO Ingénierie : Maître d'oeuvre des équipements scéniques.

Maître d'Ouvrage : Communauté d'agglomération de Saint Quentin en Yvelines

Architecte(s) : LAZO et MURE

Co-traitant(s) : Arcoba, Impedance.



CENTRE CULTUREL DU VELLEIN A VILLEFONTAINE

2 000 m2 SUN

2010055

2000 2003

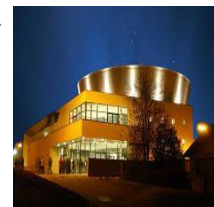
3,6 M€ HT

Mission d'ALTO Ingénierie : Maître d'oeuvre des équipements techniques du bâtiment.

Maître d'Ouvrage : Ville de Villefontaine

Architecte(s) : ARCHIDEV

Co-traitant(s) : Khephren Ingénierie, Jean-Paul Lamoureux, Hexagès, Michel Rioualec.



MAISON DES ACTIVITES, CENTRE CULTUREL, BIBLIOTHEQUE ET SALLE DES FETES A LAMBALLE

4 500 m2 SHON

2000365

1999 2003

Mission d'ALTO Ingénierie : AMO pour l'optimisation énergétique et les installations de traitement d'air et la GTB.

Maître d'Ouvrage : Commune de Lamballe

Etudes particulières : Etudes comparatives en coût global pour la définition de solutions énergétiques avec pompes à chaleur air /eau réversibles.
Etude d'une télégestion communale.



SALLE DES FETES A ERAGNY

1 200 m2 SUN

940360

1994 1998

0,9 M€ HT

Mission d'ALTO Ingénierie : Maître d'oeuvre des équipements techniques du bâtiment.

Maître d'Ouvrage : SAN Cergy

Architecte(s) : Frédéric JUNG

Co-traitant(s) : Khephren Ingénierie, Jean-Paul Lamoureux, André d'Antoni.



CENTRE DE CONFERENCES INTERNATIONALES DE PARIS (CCIP)

70 000 m2 SHON

920150

1992 1993

412 M€ HT

Mission d'ALTO Ingénierie : D.C.E de l'éclairage scénique des salles de conférences (20 Salles) avec M. Seban.

Maître d'Ouvrage : Ets Public du CCIP

Architecte(s) : Francis SOLER



SALLE DE CONFERENCES DE L'OFFICE INTERNATIONAL DES EPIZOOTIES

300 Places

920110

1993 1995

0,9 M€ HT

Mission d'ALTO Ingénierie : Maître d'oeuvre d'équipement de la salle de conférences.

Maître d'Ouvrage : OIE

Architecte(s) : Pierre FLINOIS



PAVILLON DE LA FRANCE A SEVILLE

3 000 m2 SHON

910090

1990 1991

21,3 M€ HT

Mission d'ALTO Ingénierie : Maître d'oeuvre de scénographie de la salle de conférences.

Maître d'Ouvrage : COFRES

Architecte(s) : VIGUIER - JODRY - SEIGNEUR

Co-traitant(s) : En collaboration avec Didier Onde.



CENTRES CULTURELS - AUDITORIUMS



CENTRES CULTURELS - AUDITORIUMS

SALLE POLYVALENTE DE BOULOGNE-SUR-MER

99860 1999 2000

Mission d'ALTO Ingénierie : Etude de solutions pompes à chaleur air/eau et air/air.



CENTRE SOCIO-CULTUREL DE WIMEREUX

99230 1999 2000

Mission d'ALTO Ingénierie : Etude énergétique comparative en coût global pour la définition d'une solution optimale pour la construction du Centre. Assistance à maîtrise d'ouvrage en phase travaux.



POLE CULTUREL DE CHOLET

10 000 m2 SHON

98991 1998 1999

Mission d'ALTO Ingénierie : Etude comparative en coût global de solutions énergétiques. Modélisation du bâtiment et des systèmes (code de calcul CA-SIS).



AUDITORIUM DU SIEGE SOCIAL DE LA RATP

1 053 m2 SHON

1,8 M€ HT

98820 1998 2000

Mission d'ALTO Ingénierie : Maître d'oeuvre des équipements techniques du bâtiment.

Maître d'Ouvrage : S.E.D.P - RATP

Architecte(s) : ARCHIDEV

Co-traitant(s) : Khephren Ingénierie, Hexagès, Jean-Paul Lamoureux.



CENTRE CULTUREL DE COSNE-SUR-LOIRE

745 m2 SHON

1 M€ HT

98100 1998 2001

Mission d'ALTO Ingénierie : Maître d'oeuvre des équipements techniques du bâtiment.

Maître d'Ouvrage : Ville de Cosne-sur-Loire

Architecte(s) : Nathalie GIROUD

Co-traitant(s) : Khephren Ingénierie, Hexagès.



CENTRE DE CONFERENCES D'ORLEANS

2 500 m2 SU

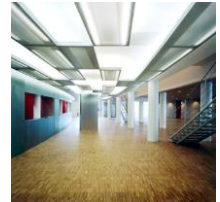
3,2 M€ HT

97850 1997 2001

Mission d'ALTO Ingénierie : Maître d'oeuvre des équipements scéniques.

Maître d'Ouvrage : Ville d'Orléans - SEMDO

Architecte(s) : ONDE et THOMAS



MAISON DES ASSOCIATIONS A TREMBLAY-EN-FRANCE

1 330 m2 SHON

1 M€ HT

97240 1997 2001

Mission d'ALTO Ingénierie : Maître d'oeuvre des équipements techniques du bâtiment.

Maître d'Ouvrage : SAGE

Architecte(s) : Massimiliano FUKSAS

Co-traitant(s) : Khephren Ingénierie, Hexagès.





CENTRES CULTURELS - AUDITORIUMS

SALLE DE CONFERENCES DE MARSEILLE

2 600 m² SHON

94340

1994 1999

4,8 M€ HT

Mission d'ALTO Ingénierie : Maître d'oeuvre des équipements scéniques.

Maître d'Ouvrage : Ville de Marseille

Architecte(s) : ONDE & THOMAS

