



ENSEIGNEMENT - RECHERCHE

**LYCEE GEORGES BRASSENS A VILLENEUVE LE ROI**

25 000 SHON

Etudes en cours 2180001 >>>

34,5 M€ HT

Mission d'ALTO Ingénierie : Maître d'oeuvre des équipements techniques et qualité environnementale.

Maître d'Ouvrage : Région Ile de France

Architecte(s) : TOA ARCHITECTES ASSOCIES

Co-traitant(s) : EVP Ingénierie, VPEAS, Alto Step, Vivie Acoustique, Arwytec.

Assistant à maîtrise d'ouvrage : SAERP - Cité de l'Environnement Régionale IDF

**GRUPE SCOLAIRE JAURES A SAINT PRIEST**

25 classes (10 maternelles et 15 élémentaires)

Etudes en cours 2170176 2018 >>>

8,5 M€ HT

Mission d'ALTO Ingénierie : Diagnostic et maître d'oeuvre des équipements techniques du bâtiment. Coordination SSI. Etude d'exécution - Synthèse.

Maître d'Ouvrage : Ville de Saint Priest

Architecte(s) : TEKHNE ARCHITECTES & URBANISTES

Co-traitant(s) : Safège.

**CENTRE DE LOISIRS SAINT EUPHEMIE A CREST - Réhabilitation**

Mission d'ALTO Ingénierie : AMO Bepos Efficacité 2013.

Maître d'Ouvrage : Communauté de Communes du Crestois et du Pays de Saillans

2170160 2017 >>>



**YNOV CAMPUS - RESIDENCE ETUDIANTS ET EQUIPEMENT SPORTIF A IVRY SUR SEINE**

Mission d'ALTO Ingénierie : Diagnostic écologique synthétique.

Maître d'Ouvrage : SCCV Carivry

Aménageur : Icade Promotion

2170078 2017 >>>



**IMVT - INSTITUT MEDITERRANEEN DE LA VILLE ET DES TERRITOIRES A MARSEILLE**

9 500 SU

Etudes en cours 2170075 2017 >>>

26,3 M€ HT

Mission d'ALTO Ingénierie : Maître d'oeuvre des équipements techniques et qualité environnementale.

Maître d'Ouvrage : Oppic

Architecte(s) : NP2F / Jacques LUCAN & Odile SEYLER / ATELIER ROBERTA / Marion BERNARD

Co-traitant(s) : DVVD, VPEAS, Peutz Acoustique, 8-18 Lumière, Alto Step.



Etudes particulières : E+C-, SSI, Assistance exploitation / maintenance.

**LYCEE FRANCAIS CHARLES PIERRE LISBONNE - Réhabilitation**

3 800 SU

Etudes en cours 2170061 2017 >>>

5,1 M€ HT

Mission d'ALTO Ingénierie : Maître d'oeuvre des équipements techniques et qualité environnementale. Coordination SSI.

Maître d'Ouvrage : AEFE - Agence pour l'Enseignement Français à l'Etranger

Architecte(s) : MEANDRE ETC

**LYCEE DESCARTES A RABAT - Réhabilitation**

Mission d'ALTO Ingénierie : Maître d'oeuvre des équipements techniques et qualité environnementale.

Maître d'Ouvrage : AEFE - Agence pour l'Enseignement Français à l'Etranger

Architecte(s) : COCO ARCHITECTURE

Co-traitant(s) : Arpio Architecture, Ateba - Structure & Fluides, IR2A - Cuisine partenaires à Casa.

Etudes en cours 2170046 2017 >>>

4 M€ HT

**GRUPE SCOLAIRE PLAINE DES LINANDES A CERGY PONTOISE**

6 800

2170023 2017 >>>

Mission d'ALTO Ingénierie : Etude de définition des objectifs énergétiques.

Maître d'Ouvrage : Communauté d'Agglomération de Cergy Pontoise



## ENSEIGNEMENT - RECHERCHE

### UNIVERSITE DES METIERS CARREFOUR A ORSAY

2160127 2017 >>>

9,7 M€ HT

Mission d'ALTO Ingénierie : Maître d'oeuvre des équipements techniques et qualité environnementale.

Maître d'Ouvrage : Carrefour

Architecte(s) : CLEMENT BLANCHET

Co-traitant(s) : VS-A, Tess Ingénierie, TBC Economie, Arwytec, Quadrim, WSP France.

### DEMARCHES DEVELOPPEMENT DURABLE EPAURIF - Réhabilitation

Suspendu 2160075 2016 >>>

Mission d'ALTO Ingénierie : Missions d'accompagnement pour la mise en oeuvre de démarches de développement durable au sein des opérations pilotées par l'Epaurif.

Maître d'Ouvrage : Etablissement Public d'Aménagement Universitaire de la Région Ile de France (EPAURIF)

### CAMPUS UNIVERSITAIRE - BATIMENT A11 A TALENCE - Réhabilitation

2160054 2016 2020

4 950 m2 SHON

7,6 M€ HT

Mission d'ALTO Ingénierie : Maître d'oeuvre des équipements techniques et qualité environnementale. VRD. Coordination SSI.

Maître d'Ouvrage : Société de réalisation immobilière

Architecte(s) : DL & ASSOCIES / BERTRAND DIGNEAUX

Co-traitant(s) : Khephren Ingénierie, VPEAS, ARC.

### SITE CHAPELLE INTERNATIONAL A PARIS 18EME

2150236 2015 >>>

121 000 m2 SHON

Mission d'ALTO Ingénierie : Etude énergie sur l'ensemble du site.

Maître d'Ouvrage : Société Nationale d'Espaces Ferroviaires - S.N.E.F



### INSTITUT MEDICO-EDUCATIF POUR ENFANTS ET ADOLESCENTS AUTISTES A VILLEPINTE

2150172 2015 >>>

Mission d'ALTO Ingénierie : Audit HQE.

Maître d'Ouvrage : Certivéa



### NOUVELLE TECHNOPOLE FOUM EL OUED LAAYOUNE MAROC

Suspendu 2150151 2016 >>>

31 900 m2 SHON

20,5 M€ HT

Mission d'ALTO Ingénierie : Maître d'oeuvre Qualité environnementale pour le Lycée d'Excellence et le Centre de Compétences.

Maître d'Ouvrage : Jacobs Engineering SA

Architecte(s) : OUALALOU+CHOI



### GROUPE SCOLAIRE - LOT D - CHAPELLE INTERNATIONAL A PARIS 18EME

Travaux en cours 2150108 2016 >>>

5 000 m2 SHON Ecole polyvalente de 12 classes / Crèche de 99 berceaux.

11,1 M€ HT

Mission d'ALTO Ingénierie : Maître d'oeuvre des équipements techniques et qualité environnementale. VRD. Création des maquettes numériques techniques.

Maître d'Ouvrage : Ville de Paris

Architecte(s) : TOA ARCHITECTES ASSOCIES

Co-traitant(s) : EVP Ingénierie, Michel Forgue, Batiss, AEU.





## ENSEIGNEMENT - RECHERCHE

### INTERNAT LYCEE HONORE DE BALZAC A PARIS 17EME

4 000 m2 SDP

Plan Climat de la Ville de Paris, Démarche HQE avec objectif Basse Consommation.

Mission d'ALTO Ingénierie : Maître d'oeuvre des équipements techniques et qualité environnementale. VRD.

Maître d'Ouvrage : Région Ile de France - Essonne Aménagement. Architecte(s) : CAB ARCHITECTES (CALORI - AZIMI - BOTINEAU)  
Co-traitant(s) : Batiserf, VPEAS.

Maître d'ouvrage délégué : Essonne Aménagement

Caractéristiques techniques : 14 puits naturels de lumière à travers les étages qui serviront également à la ventilation naturelle et 700 m<sup>2</sup> d'agriculture urbaine.

Etudes particulières : Construction d'un ensemble mixte neuf comprenant : Nouvel accueil principal du Collège-Lycée, Internat 160 places avec accueil et vie scolaire, Nouvelle infirmerie du Collège-Lycée, Loge gardien, Réaménagement des espaces extérieurs avec création d'un nouveau parvis d'entrée au Collège-Lycée.

Suspendu 2140188 2015 >>>

7,2 M€ HT



### GRUPE SCOLAIRE MAKARENKO A IVRY SUR SEINE

5 200 m2 SHON

Mission d'ALTO Ingénierie : AMO technique et environnemental.

Maître d'Ouvrage : Ville d'Ivry-sur-Seine

Architecte(s) : Programmiste : AMO Véronique LANCELIN  
Co-traitant(s) : MDETC, FORS.

2130128 2013 >>>

13 M€ HT



### GRUPE SCOLAIRE ILOT M1 A BOULOGNE BILLANCOURT

4 800 m2 SHON

Mission d'ALTO Ingénierie : AMO Environnement.

Maître d'Ouvrage : SAEM Val de Seine Aménagement

2130027 2013 >>>

9 M€ HT



### CAMPUS DE L'EDHEC A ROUBAIX

33 000 m2 SHON La mission porte sur l'essentiel du site, soit le bâtiment principal, le bâtiment Forum, les bâtiments Enseignement, Restauration et Sport.

Mission d'ALTO Ingénierie : Plusieurs missions depuis 2006 : Audit énergétique. AMO Environnement. Maître d'oeuvre des équipements techniques et qualité environnementale.

Maître d'Ouvrage : EDHEC

Architecte(s) : ZIG ZAG  
Co-traitant(s) : Sodeg Ingénierie, Tohier & Associés.

2130019 2006 >>>

35 M€ HT



Etudes particulières : Certification HQE - THPE 2005 - Démarche HQE®

### ECOLE DE MANAGEMENT DE STRASBOURG ET DU POLE EUROPEEN DE GESTION (PEGE) - Réhabilitation

6 800 m2 SU

Mission d'ALTO Ingénierie : Maître d'oeuvre des équipements techniques et qualité environnementale.

Maître d'Ouvrage : Région Alsace

Architecte(s) : XDGA (XAVEER DE GEYTER ARCHITECTEN)  
Co-traitant(s) : Bollinger + Grohmann, Cholley Ingénierie.

Travaux en cours 2130010 2013 >>>

12,4 M€ HT



Maître d'ouvrage délégué : Soderec

### GRUPE SCOLAIRE LOT B3 ZAC CHARLES RENARD A SAINT CYR L'ECOLE

4 000 m2 SHON

Mission d'ALTO Ingénierie : Maître d'oeuvre des équipements techniques et qualité environnementale.

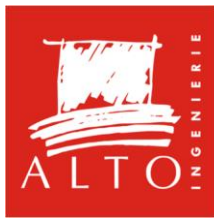
Maître d'Ouvrage : AFTRP

Architecte(s) : TOA ARCHITECTES ASSOCIES  
Co-traitant(s) : EVP Ingénierie, MDETC, Peutz & Associés, Arwytec, Batiss Sécurité Incendie.  
Aménageur : AFTRP  
Collectivité : Ville de Saint-Cyr-l'Ecole

2120126 2013 2017

7,9 M€ HT





## ENSEIGNEMENT - RECHERCHE

### CENTRE D'HEBERGEMENT D'APPRENTIS DE PICARDIE A BOVES

5 000 m2 SHON

2120110 2012 2012

Mission d'ALTO Ingénierie : Simulations thermiques dynamiques (dans le cadre d'une expertise judiciaire).

Maître d'Ouvrage : Chambre de Métiers et de l'Artisanat de la Somme

Architecte(s) : Hervé DUFAU / BROSSY & Associés

Co-traitant(s) : Euro Ingénierie.



### CENTRE DE FORMATION TECHNIQUE RATP A NOISIEL - Réhabilitation

11 000 m2 SHON

2120062 2012 2016

7,5 M€ HT

Mission d'ALTO Ingénierie : Diagnostic et maître d'oeuvre des équipements techniques du bâtiment.

Maître d'Ouvrage : R.A.T.P (Régie Autonome des Transports Parisiens)

Architecte(s) : Daniel VANICHE & ASSOCIES - DVVD

Co-traitant(s) : Systal.



Maître d'ouvrage délégué : S.E.D.P Société d'Etudes et de Développement Patrimonial de la R.A.T.P (Régie Autonome des Transports Parisiens)

### LYCEE JEAN-BAPTISTE POQUELIN A SAINT GERMAIN EN LAYE - Réhabilitation

11 600 m2 SHON

Travaux en cours

2120033 2013 >>>

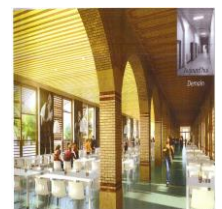
14,4 M€ HT

Mission d'ALTO Ingénierie : Maître d'oeuvre des équipements techniques et qualité environnementale. Coordination SSI.

Maître d'Ouvrage : Région Ile de France

Architecte(s) : AAPP (AGENCE D'ARCHITECTURE PHILIPPE PROST)

Co-traitant(s) : AIC Ingénierie - BET Structure, Cholley Ingénierie - Economie, Cosyrest - Cuisiniste.



Maître d'ouvrage délégué : SEM 92

### CONSTRUCTION DE L'ECOLE CENTRALE PARIS A SACLAY ET CONCEPTION URBAINE DU QUARTIER JOLIOT CURIE

48 000 m2 SDP

2110422 2012 2017

97 M€ HT

Mission d'ALTO Ingénierie : Maître d'oeuvre des équipements techniques et qualité environnementale. Mission d'exploitation maintenance. Création des maquettes numériques techniques. BIM Management Conception Exploitation Execution. Réalisation de la synthèse sur maquette numérique.

Maître d'Ouvrage : Ecole Centrale des Arts Manufactures

Architecte(s) : OMA - Rem KOOLHAAS et Clément BLANCHET

Co-traitant(s) : Bollinger+Grohmann, DAL, DHV, CVA, D'ici Là.



Etudes particulières : Réalisation des études techniques et de la synthèse sur maquette numérique et mission de BIM Manager en phase chantier.

### COLLEGES DU DEPARTEMENT DE SEINE & MARNE - Réhabilitation

2110354 2012 2012

Mission d'ALTO Ingénierie : Evaluation de l'opportunité et de la faisabilité d'installer des modes de production de chaleur d'origine renouvelable.

Maître d'Ouvrage : Département de Seine et Marne



### REHABILITATION DE L'EX-HOPITAL VICTOR FOUCHE EN LYCEE DE TRANSIT A SCHOELCHER - MARTINIQUE - Réhabilitation

8 000 m2 SHOB

2110320 2011 >>>

11 M€ HT

Certification HQE®

Mission d'ALTO Ingénierie : AMO Environnement.

Maître d'Ouvrage : Conseil Régional de la Martinique

Architecte(s) : CARUA





## ENSEIGNEMENT - RECHERCHE

### GRUPE SCOLAIRE ZAC BORD DE MARNE A ALFORTVILLE

3 503 m2 SHON

RT 2012

Mission d'ALTO Ingénierie : AMO technique et environnemental.

Maître d'Ouvrage : Ville d'Alfortville

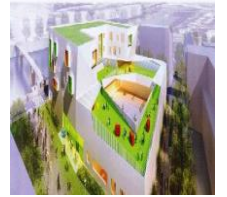
Architecte(s) : Programmiste : AMO Véronique LANCELIN

Co-traitant(s) : MDETC.

Assistant à maîtrise d'ouvrage : SAERP

9,16 M€ HT

2110256 2011 2016



### ECOLES BOLIVAR ET CHARENTON A PARIS 19EME - Réhabilitation

3 000 m2 SHON

Mission d'ALTO Ingénierie : Simulations thermiques dynamiques pour Bouygues Immobilier dans le cadre d'un appel d'offre en PPP.

Maître d'Ouvrage : Mairie de Paris

2110208 2011 2011



### GRUPE SCOLAIRE RESISTANCE ET JARDIN PUBLIC - ILOT 104 A MONTREUIL

5 500 m2 SHON

Objectifs 0 Energie - 0 Carbone - 0 Déchets nucléaires

Mission d'ALTO Ingénierie : Maître d'oeuvre des équipements techniques et qualité environnementale.

Maître d'Ouvrage : Ville de Montreuil

Architecte(s) : ATELIER MEANDRE

Co-traitant(s) : VPEAS, AXCE Sécurité, EBBE, BET Gaujard, AVA, Novorest, Panorama, Progexial.

12,99 M€ HT

2101570 2010 2014



Caractéristiques techniques : Production Calorifique, Cogénération à huile végétale pure (100 kWth - 75 kWe) - Production Electricité, Cogénération et panneaux photovoltaïques - ECS : Solaire thermique avec appoint cogénération.

Etudes particulières : Etudes d'exécution et de synthèse.

### MAISON DE L'ENFANCE A MALESHERBES

2 500 m2 SHON

Mission d'ALTO Ingénierie : Maître d'oeuvre des équipements techniques et qualité environnementale. Coordination SSI.

Maître d'Ouvrage : Communauté de Communes du Malesherbois

Architecte(s) : AR-THEME

4,4 M€ HT

2101475 2010 2013



Etudes particulières : Etudes d'exécution partielle.

### LYCEE DES MAUGES

10 400 m2 SHON

HQE® (2008)/BBC - Niveau BEPOS

Mission d'ALTO Ingénierie : AMO Environnement.

Maître d'Ouvrage : Région des Pays de la Loire

Architecte(s) : EPICURIA

Co-traitant(s) : Bérim, AG2iD, Tisseyre.

Aménageur : Nantes Métropole

20 M€ HT

2101330 2010 2015



Etudes particulières : Prix de la Construction Durable 2016.

### SAINT-ISIDORE - GROUPE SCOLAIRE CENTRE MULTI ACCUEIL POUR LA PETITE ENFANCE A NICE

4 900 m2 SHON

Extension avec Objectif 0 Energie

Mission d'ALTO Ingénierie : Maître d'oeuvre des équipements techniques et qualité environnementale.

Maître d'Ouvrage : Ville de Nice

Architecte(s) : Nicolas MICHELIN

Co-traitant(s) : Batiserf Ingénierie, Voxoa.

9,5 M€ HT

2100605 2010 2017



Etudes particulières : Etudes d'exécution.



## ENSEIGNEMENT - RECHERCHE

### GRUPE SCOLAIRE ROSA PARKS A IVRY SUR SEINE

2100265 2010 2012

12,4 M€ HT

Certification HQE®

Mission d'ALTO Ingénierie : AMO Environnement.

Maître d'Ouvrage : Ville d'Ivry sur Seine

Architecte(s) : Programmiste : AMO Véronique LANCELIN

Co-traitant(s) : MDETC, MDTs.



### LYCEE INTERNATIONAL A HANOÏ - VIETNAM

2090820 2009 2009

20 000 m2 SHON

20 M€ HT

Mission d'ALTO Ingénierie : Etude de définition d'un concept énergétique et technique performant.

Maître d'Ouvrage : Tuan Duc Co Ltd

Architecte(s) : DUBOSC & LANDOWSKI



### LYCEE FRANÇAIS CHARLES DE GAULLE A LONDRES - ANGLETERRE

2090640 2009 2011

21 700 m2 SHON

Mission d'ALTO Ingénierie : Audit énergétique pour améliorer le confort et permettre des économies d'énergies.

Maître d'Ouvrage : AEFÉ (Agence pour l'Enseignement Français à l'Etranger)



### HALLE BOIS - LYCEE PROFESSIONNEL GAUDIER-BRZESKA A SAINT JEAN DE BRAYE

2090605 2009 2014

5 000 m2 SHON

7,5 M€ HT

Mission d'ALTO Ingénierie : Maître d'oeuvre des équipements techniques et qualité environnementale. Coordination SSI.

Maître d'Ouvrage : Conseil Régional du Centre

Architecte(s) : HERMANN KAUFMANN et AWI Adelgund WITTE

Co-traitant(s) : 2BIngénierie, AIDA, Luc Gilbert Economiste.



### GRUPE SCOLAIRE ELEMENTAIRE VOLTAIRE A MONTREUIL

2090500 2010 2011

4 400 m2 SHON

4,4 M€ HT

Mission d'ALTO Ingénierie : AMO technique et environnemental. Mission EXE.

Maître d'Ouvrage : Ville de Montreuil

Architecte(s) : Programmiste : AMO Véronique LANCELIN

Co-traitant(s) : Cerc Albin, Cater Inn.



### POLE D'ENSEIGNEMENT SUPERIEUR ET DE RECHERCHE UNIVERSITAIRE AU HAVRE

2090405 2010 2012

8 000 m2 SHON

16,5 M€ HT

Mission d'ALTO Ingénierie : Maître d'oeuvre des équipements techniques et qualité environnementale. Dossier exploitation maintenance.

Maître d'Ouvrage : CODAH

Architecte(s) : Christian HAUVETTE

Co-traitant(s) : Batiserf Ingénierie, Acoustique Yves Hernot, Michel Forgue.



### ECOLE NATIONALE SUPERIEURE D'ARCHITECTURE A STRASBOURG

2090040 2009 2016

8 300 m2 SHON

12,7 M€ HT

Mission d'ALTO Ingénierie : Maître d'oeuvre des équipements techniques du bâtiment. Assistance pour la mise en place du suivi d'exploitation et de la maintenance (en partenariat avec Quadrim).

Maître d'Ouvrage : OPPIC (Opérateur du patrimoine et des projets immobiliers de la Culture) Architecte(s) : Marc MIMRAM





## ENSEIGNEMENT - RECHERCHE

### GRUPE SCOLAIRE ET CRECHE - ZAC DE LA BERGE DU LAC A BORDEAUX

8 400 m2 SHON

Démarche HQE®

Mission d'ALTO Ingénierie : Maître d'oeuvre des équipements techniques et qualité environnementale.

Maître d'Ouvrage : Mairie de Bordeaux

Architecte(s) : JOLY & LOIRET

9,6 M€ HT

2090035 2009 2012



### ECOLE MATERNELLE LOUIS JOUVET A VILLIERS LE BEL

1 800 m2 SHON

Mission d'ALTO Ingénierie : Maître d'oeuvre des équipements techniques et qualité environnementale.

Maître d'Ouvrage : Ville de Villiers Le Bel

Architecte(s) : ATELIER MEANDRE

Co-traitant(s) : Cabinet Poncet, Vivié Acoustique, EVP Ingénierie, Atelier 122 Paysagiste.

6,38 M€ HT

2080535 2008 2014



### ECOLE ELEMENTAIRE JULES VERNE A VITRY SUR SEINE

2 740 m2 SHON

Certification HQE® 2006 et label THPE

Mission d'ALTO Ingénierie : AMO Environnement.

Maître d'Ouvrage : Ville de Vitry sur Seine

Architecte(s) : ATELIER BOUDRY

6,4 M€ HT

2080365 2007 2011



Etudes particulières : Simulation numérique.

### LYCEE - AVENUE DE L'EUROPE A DAMMARTIN EN GOËLE

11 900 m2 SHON

Démarche HQE® - Label BBC

Mission d'ALTO Ingénierie : Maître d'oeuvre des équipements techniques et qualité environnementale.

Maître d'Ouvrage : Région Ile de France

Architecte(s) : Agence DOTTELONDE

Co-traitant(s) : Khephren Ingénierie, Dantoni économiste.

21,7 M€ HT

2080355 2008 2013



Maître d'ouvrage délégué : SAERP

### LYCEE PROFESSIONNEL TABARLY AUX SABLES D'OLONNE

Mission d'ALTO Ingénierie : Auditeur pour la certification.

Maître d'Ouvrage : Région des Pays de Loire

2080175 2007 2008



### ECOLE MATERNELLE DU ROBERT - MARTINIQUE

2 800 m2 SHON

HQE volontaire

Mission d'ALTO Ingénierie : AMO Environnement.

Maître d'Ouvrage : Ville du Robert

Architecte(s) : CARUA - Fabienne ADT

2,5 M€ HT

2070610 2007 2010



Etudes particulières : Aéraulique extérieure et autonomie lumineuse

### ECOLE PRIMAIRE DE 10 CLASSES A HONFLEUR

1 700 m2 SHON

Mission d'ALTO Ingénierie : Maître d'oeuvre des équipements techniques et qualité environnementale.

Maître d'Ouvrage : Ville de Honfleur

Architecte(s) : RICHARD & SCHOELLER

Co-traitant(s) : Batiserf Ingénierie, DAL.

2,5 M€ HT

2070525 2008 2009





## ENSEIGNEMENT - RECHERCHE

### ECOLE ELEMENTAIRE MONMOUSSEAU A ARCEUIL

3 000 m2 SHON

5,9 M€ HT

BBC

Mission d'ALTO Ingénierie : AMO Environnement. Mission de conduite d'opération et de programmation intégrant une démarche HQE®.

Maître d'Ouvrage : Ville d'Arcueil

Architecte(s) : TOA ARCHITECTES ASSOCIES

Assistant à maîtrise d'ouvrage : Setec Organisation

Caractéristiques techniques : Pas de certification, démarche HQE® et niveau BBC RT 2005.

2070455

2007 2010



### GRUPE SCOLAIRE ECOLE DU CENTRE A PANTIN

3 357 m2 SHON

8,9 M€ HT

Objectif 0 Energie - Démarche HQE®

Mission d'ALTO Ingénierie : Maître d'oeuvre des équipements techniques et qualité environnementale.

Maître d'Ouvrage : Ville de Pantin

Architecte(s) : ATELIER MEANDRE

Co-traitant(s) : Anglade Structures Bois, EVP Ingénierie, Vivié Acoustique, ATPI, Cabinet Poncet, Atelier 122 Paysagiste.

Caractéristiques techniques : Production thermofrigorifique par PAC sur champ de 15 sondes géothermiques. Solaire thermique (12 m²) et photovoltaïque (1100 m², 130 kWc). Bâtiment Structure Bois.

Etudes particulières : Etudes pour la mise en place de solutions énergétiques performantes : Réduction du besoin de chauffage (surisolation, triple vitrage, cheminée de ventilation, récupération de chaleur sur l'air extrait haute performance). Validation des performances et du confort thermique par simulation thermique dynamique. Optimisation des performances vis-à-vis du confort visuel. Suivi des consommations énergétiques du site pour vérification de l'obtention de l'objectif 0 énergie.

2070230

2007 2010



### GRUPE SCOLAIRE ZAC BOSSUT A CERGY PONTOISE

3 500 m2 SHON

6 M€ HT

HQE® (2006)

Mission d'ALTO Ingénierie : AMO Environnement.

Maître d'Ouvrage : Communauté d'Agglomération de Cergy-Pontoise

Architecte(s) : DAUFRESNE LE GARREC & ASSOCIES

2070095

2007 2012



### MAISON DES SCIENCES DE L'HOMME A LA PLAINE SAINT DENIS

6 700 m2 SUN

24,2 M€ HT

Mission d'ALTO Ingénierie : Maître d'oeuvre des équipements techniques du bâtiment.

Maître d'Ouvrage : Université Paris 13ème

Architecte(s) : SEARCH

Co-traitant(s) : Batiserf Ingénierie, Michel Forgue, Peutz & Associés.

2070065

2007 2014



### MAISON DE L'ENFANCE A CRETEIL

5 700 m2 SHON

12,8 M€ HT

Mission d'ALTO Ingénierie : Maître d'oeuvre des équipements techniques et qualité environnementale.

Maître d'Ouvrage : Ville de Créteil

Architecte(s) : Nicolas MICHELIN

Co-traitant(s) : IGB, Voutay.

2060505

2006 2009



### ENSOSP A AIX EN PROVENCE

27 000 m2 SHON

36,3 M€ HT

Mission d'ALTO Ingénierie : Conseil HQE® au sein de la maîtrise d'oeuvre.

Maître d'Ouvrage : Icade G3A

Architecte(s) : SCAU & ATELIER 9

Co-traitant(s) : Technip.

2060365

2006 2009







## ENSEIGNEMENT - RECHERCHE

### COLLEGE DES 3 ILETS - MARTINIQUE

2060350 2006 2007

Certification HQE®

Mission d'ALTO Ingénierie : AMO Environnement.

Maître d'Ouvrage : Conseil Général de la Martinique

Etudes particulières : Simulation numérique.



### LYCEE JEAN MERMOZ A DAKAR

17 000 m2 SHON

14,5 M€ HT

2060280 2006 2012

Mission d'ALTO Ingénierie : Maître d'oeuvre des équipements techniques et qualité environnementale.

Maître d'Ouvrage : AEFE (Agence pour l'Enseignement Français à l'Etranger)

Architecte(s) : TERRENEUVE - ADAM YEDID - ARCHITECTURE ET CLIMAT (Dakar)

Co-traitant(s) : Getrap, Satoba.



Etudes particulières : Grand Prix AFEX.

### ECOLE 12 CLASSES A BOURG-LA-REINE

3 200 m2 SHON

3,2 M€ HT

2060074 1998 2001

Mission d'ALTO Ingénierie : Maître d'oeuvre des équipements techniques du bâtiment.

Maître d'Ouvrage : Ville de Bourg-la-Reine

Architecte(s) : BMC2

Co-traitant(s) : Khephren Ingénierie, Hexagès, Jean-Paul Lamoureux.



### COLLEGE EVARISTE GALOIS A BOURG LA REINE

2060073 2006 2006

Mission d'ALTO Ingénierie : Auditeur pour la certification HQE®.

Maître d'Ouvrage : Département des Hauts de Seine



### COLLEGE JEAN LECANUET A ROUEN

2060010 2006 2011

Mission d'ALTO Ingénierie : AMO Environnement.

Maître d'Ouvrage : Conseil Général de Seine Maritime

Architecte(s) : CBA



### COLLEGE JEAN-JACQUES ROUSSEAU A ROUBAIX

8 550 m2 SHON

11,8 M€ HT

2050350 2005 2009

HQE® (2006)

Mission d'ALTO Ingénierie : Maître d'oeuvre des équipements techniques du bâtiment. Coordination SSI.

Maître d'Ouvrage : Conseil Général du Nord

Architecte(s) : ZIG ZAG

Co-traitant(s) : SLIM, SEEB, Crécept.



### GROUPE SCOLAIRE DES HAUTS DE CERGY A CERGY PONTOISE

2 350 m2 SUN

4,14 M€ HT

2050315 2005 2008

Mission d'ALTO Ingénierie : Maître d'oeuvre des équipements techniques du bâtiment.

Maître d'Ouvrage : Ville de Paris

Architecte(s) : BMC2

Co-traitant(s) : Batiserf Ingénierie, Michel Forgue.





## ENSEIGNEMENT - RECHERCHE

### CAMPUS JUSSIEU A PARIS SEME

110 000 m2 SHON

Mission d'ALTO Ingénierie : Simulations thermiques dynamiques.

Maître d'Ouvrage : Etablissement Public du Campus de Jussieu

Architecte(s) : REICHEN & ROBERT

2050225

2005 2006



Etudes particulières : Etude thermique dynamique pour l'optimisation énergétique du bâtiment.

### ECOLE A CESSON

3 000 m2 SHON

Mission d'ALTO Ingénierie : Simulations thermiques dynamiques.

Maître d'Ouvrage : Ville de Cesson

Architecte(s) : P. BOULET & P. DURAND - PERDRIEL

2050200

2005 2005



Etudes particulières : Etudes de l'éclairage naturel par FLJ. Etude d'éclairage et de comportement thermique du bâtiment.

### COLLEGE 600 DE LARDY

6 250 m2 SU

Mission d'ALTO Ingénierie : AMO pour la validation des objectifs énergétiques fixés dans le programme HQE® de l'opération.

Maître d'Ouvrage : Conseil Général de l'Essonne

Architecte(s) : GERING & PARTENAIRES

2050090

2005 2005



Etudes particulières : Simulations thermiques dynamiques pour la validation des niveaux de consommations et pour la mise en évidence du confort d'hiver et d'été.

### 4EME COLLEGE A ISSY LES MOULINEAUX

HQE® (2006) - RT2005 -8%

Mission d'ALTO Ingénierie : AMO Environnement.

Maître d'Ouvrage : Conseil Général 92

Co-traitant(s) : Carducci, Y Ingénierie, Tribu.

Assistant à maîtrise d'ouvrage : SEM92

10 M€ HT

2040635

2005 2007



### 3EME COLLEGE DU ROBERT - MARTINIQUE

Certification HQE®

Mission d'ALTO Ingénierie : AMO Environnement.

Maître d'Ouvrage : Conseil Général de la Martinique

Architecte(s) : H. JOS

Co-traitant(s) : Energie concept.

13 M€ HT

2040245

2004 2009



### COLLEGE A CLAMECY

4 700 m2 SHON

Mission d'ALTO Ingénierie : Maître d'oeuvre des équipements techniques du bâtiment.

Maître d'Ouvrage : Conseil Général de la Nièvre

Architecte(s) : Benoit CREPET

Co-traitant(s) : Cabinet Ripeau, BET Phenerdjian, Anglade Structures Bois.

5,6 M€ HT

2030410

2002 2007



### COLLEGE HUTINEL À GREZ

4 500 m2 SHON

Mission d'ALTO Ingénierie : Maître d'oeuvre pour la réfection du chauffage.

Maître d'Ouvrage : Conseil Général de Seine et Marne

0,4 M€ HT

2030310

2003 2005





## ENSEIGNEMENT - RECHERCHE

### ECOLE MATERNELLE CHRISTIANI A PARIS 18EME

2 300 m2 SUN

4,9 M€ HT

2030305 2000 2007

Mission d'ALTO Ingénierie : Maître d'oeuvre des équipements techniques du bâtiment.

Maître d'Ouvrage : Ville de Paris

Architecte(s) : F. COHEN et A. POUILLARD

Co-traitant(s) : ADC Structures, PEB Economie.



### CANTINE SCOLAIRE PASTEUR A LOMPRET

450 m2 SHON

0,26 M€ HT

2030050 2002 2003

Mission d'ALTO Ingénierie : AMO pour le diagnostic HQE® du bâtiment, et l'impact de la construction pour le voisinage.

Maître d'Ouvrage : Ville de Lompret

Architecte(s) : J.M. DILLIES et G. POULIQUEN



Etudes particulières : Etude énergétique comparative.

### ECOLE ZAC TOLBIAC (T1 A4) A PARIS 13EME

6 947 m2 SHON

8 M€ HT

2020360 1995 1998

Mission d'ALTO Ingénierie : Maître d'oeuvre des équipements techniques du bâtiment.

Maître d'Ouvrage : RIVP

Architecte(s) : BARTHELEMY & GRINO



### LYCEE ARMAND MALAISE A CHARLEVILLE MEZIERES

2 015 m2 SHON

3,4 M€ HT

2020190 2002 2007

Mission d'ALTO Ingénierie : Maître d'oeuvre qualité environnementale.

Maître d'Ouvrage : Conseil Régional de Champagne-Ardennes

Architecte(s) : Giovanni PACE

Co-traitant(s) : Archi 3M, SETIB, Betelec, Eric de Marne.



### ECOLE A ELVEN

1 670 m2 SUN

3,7 M€ HT

2000705 2000 2002

Mission d'ALTO Ingénierie : Maître d'oeuvre des équipements techniques du bâtiment.

Maître d'Ouvrage : Ville d'Elven

Architecte(s) : FCLP (François CHOCHON & Laurent PIERRE)

Co-traitant(s) : Khephren Ingénierie, Armor Economie.



### MAISON DE LA NATURE A MUZILLAC (Fondation Nicolas HULOT)

900 m2 SHON

1 M€ HT

2000560 2000 2000

Mission d'ALTO Ingénierie : Conseil pour la haute qualité environnementale.

Maître d'Ouvrage : Communauté des communes de Muzillac

Architecte(s) : CHOUZENOUX



### POLE VILLE ET URBANISME A TOURS

4 800 m2 SHON

3,7 M€ HT

99410 1999 2004

Mission d'ALTO Ingénierie : Maître d'oeuvre des équipements techniques du bâtiment.

Maître d'Ouvrage : Ministère de l'Education Nationale

Architecte(s) : Daniel KAHANE

Co-traitant(s) : Khephren Ingénierie, Michel Ducroux.





## ENSEIGNEMENT - RECHERCHE

### INSTITUT EUROPEEN DE CHIMIE ET DE BIOLOGIE (IECB) A PESSAC

9 900 m2 SHON

15 M€ HT

98750 1999 2003

Mission d'ALTO Ingénierie : Maître d'oeuvre des équipements techniques du bâtiment. Coordination SSI.

Maître d'Ouvrage : Conseil Régional Aquitaine

Architecte(s) : Franck HAMMOUTENE

Co-traitant(s) : Gorse & Puissant, EEG Simecsol, P. Pieffet.



### COLLEGE 800 A NANTEUIL

5 600 m2 SHON

7,1 M€ HT

98520 1998 2002

Mission d'ALTO Ingénierie : Maître d'oeuvre des équipements techniques du bâtiment.

Maître d'Ouvrage : Conseil Général de Seine et Marne

Architecte(s) : BARTHELEMY & GRINO - Thierry BEGAT

Co-traitant(s) : Khephren Ingénierie.



### ECOLE SUPERIEURE DES GEOMETRES ET TOPOGRAPHES AU MANS

4 500 m2 SHON

3,8 M€ HT

98380 1996 1998

Mission d'ALTO Ingénierie : Maître d'oeuvre des équipements techniques du bâtiment.

Maître d'Ouvrage : Conseil Général de la Sarthe

Architecte(s) : Daniel KAHANE

Co-traitant(s) : Khephren Ingénierie, Michel Ducroux.



### ECOLE 15 CLASSES A CRECY-LA-CHAPELLE

2 700 m2 SUN

2,9 M€ HT

96470 1996 2004

Mission d'ALTO Ingénierie : Maître d'oeuvre des équipements techniques du bâtiment.

Maître d'Ouvrage : Ville de Crécy la Chapelle

Architecte(s) : BMC2

Co-traitant(s) : Batiserf Ingénierie, Michel Forgue.



### ENSAD - ECOLE NATIONALE SUPERIEURE DES ARTS DECORATIFS A PARIS SEME - Réhabilitation

10 000 m2 SUN

11,3 M€ HT

92230 1993 2003

Mission d'ALTO Ingénierie : Maître d'oeuvre des équipements techniques du bâtiment.

Maître d'Ouvrage : Service National des Travaux

Architecte(s) : STARCK - ARSENE HENRY TRIAUD

Co-traitant(s) : Khephren Ingénierie, Ripeau.

