



## EQUIPEMENTS SPORTIFS

### VILLAGE OLYMPIQUE UNIVERSEINE A SAINT DENIS

Etudes en cours 2180071 2018 >>>

Mission d'ALTO Ingénierie : AMO stratégie environnementale.

Maître d'Ouvrage : Vinci Immobilier

### PISCINES BELLIER A BEAUVAIS ET MARCEL DASSAULT A BRESLES - Réhabilitation

2170196 2017 >>>

Mission d'ALTO Ingénierie : Audit technique.

Maître d'Ouvrage : Communauté d'Agglomération du Beauvaisis

### CENTRE SPORTIF DE VAL THORENS LES BELLEVILLE - Réhabilitation

Etudes en cours 2170113 2018 >>>

11 100 m2 SHON Salle polyvalente, Espace aqualudique, Salle de conférence, etc

22 M€ HT

Mission d'ALTO Ingénierie : Maître d'oeuvre des équipements techniques du bâtiment. Traitement d'eau et traitement d'air. Etude d'exécution. Coordination SSI.

Maître d'Ouvrage : Commune Les Belleville

Architecte(s) : SEARCH

Co-traitant(s) : Setec Bâtiment (Structures) , Michel Forgue (Economiste), Alto Step, Peutz Acoustique, Moz Paysage, TPF Ingénierie (OPC).



Maître d'ouvrage délégué : SAS (Société d'Aménagement de la Savoie) - Agence d'ALBERTVILLE

### YNOV CAMPUS - RESIDENCE ETUDIANTS ET EQUIPEMENT SPORTIF A IVRY SUR SEINE

2170078 2017 >>>

Mission d'ALTO Ingénierie : Diagnostic écologique synthétique.

Maître d'Ouvrage : SCCV Carivry

Aménageur : Icade Promotion



### CENTRE AQUATIQUE AQUASPACE A BEAUVAIS - Réhabilitation

Travaux en cours 2160171 2017 >>>

4 300 m2 SHON

Mission d'ALTO Ingénierie : Audit énergétique et renouvellement du contrat d'exploitation et de la maintenance.

Maître d'Ouvrage : Communauté d'Agglomération de Beauvais

### LOT A - ZAC CHAPELLE INTERNATIONAL A PARIS 18EME : BUREAUX ET GYMNASSE

Travaux en cours 2160074 2016 >>>

20 000 m2 SDP

Mission d'ALTO Ingénierie : AMO pour la garantie de performance énergétique (GPE). Commissionnement des équipements techniques.

Maître d'Ouvrage : Linkcity

Architecte(s) : ARTE CHARPENTIER ARCHITECTES



### REQUALIFICATION DES LOCAUX DU MARCHE VICTOR HUGO EN EQUIPEMENTS SPORTIFS - Réhabilitation

2110282 2012 2018

2 400 m2 SHON

RT2005 existant -20%

3,1 M€ HT

Mission d'ALTO Ingénierie : Maître d'oeuvre des équipements techniques et qualité environnementale. Coordination SSI.

Maître d'Ouvrage : Ville de Bordeaux

Architecte(s) : HESSAMFAR & VERONS

Co-traitant(s) : Terrell, Emacoustic, BTP consultants, Socotec.

Assistant à maîtrise d'ouvrage : Socotec



### STADE DE FRANCE A SAINT DENIS LA PLAINE - Réhabilitation

2110237 2011 2011

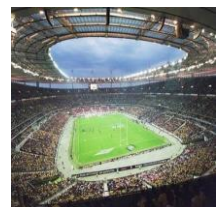
178 000 m2 SHON

Mission d'ALTO Ingénierie : Etude stratégie efficacité énergétique et biodiversité SDF.

Maître d'Ouvrage : Consortium Stade de France

Architecte(s) : Michel MACARY - Aymeric ZUBLENA - Michel REGEMBAL - Claude CONSTANTINI

Co-traitant(s) : Icare.





## EQUIPEMENTS SPORTIFS

### COURT PHILIPPE CHATRIER DE ROLAND GARROS A PARIS 16EME - Réhabilitation

15 000 Places

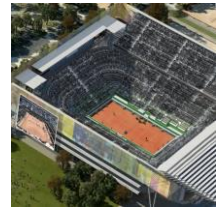
Mission d'ALTO Ingénierie : Simulations thermiques et aérauliques internes / externes.

Maître d'Ouvrage : Fédération Française de Tennis

Architecte(s) : ACD GIRARDET / Daniel VANICHE & ASSOCIES - DVVD

2110035

2011 2011



Etudes particulières : Etude de confort aéraulique pour optimisation de la toiture rétractable.

### RENOVATION LOURDE DU PALAIS OMNISPORTS DE PARIS-BERCY - Réhabilitation

60 000 m2 SHON

97 M€ HT

Plan Climat - RT existant

Mission d'ALTO Ingénierie : Maître d'oeuvre des équipements techniques et qualité environnementale. Mission d'organisation de l'exploitation et de la maintenance et assistance au maître d'ouvrage sur les problématiques d'exploitation de maintenance et de coût global.

Maître d'Ouvrage : SAE POPB

Architecte(s) : Daniel VANICHE & ASSOCIES - DVVD

Co-traitant(s) : Populous Architectes, DVVD, Gardiner & Theobald, Casso, Astell, Cronos Conseil, Peutz & Associés, Sepia GC, Systal.

2100840

2012 2015



Maître d'ouvrage délégué : Semaest

Etudes particulières : Simulations thermiques dynamiques.

### SALLE MULTISPORTS ET PISCINE SUR LE NOUVEAU CAMPUS DE L'EDHEC A ROUBAIX

4 000 m2 SHON

Certification HQE®

Mission d'ALTO Ingénierie : AMO Environnement.

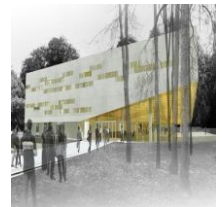
Maître d'Ouvrage : EDHEC

Architecte(s) : ZIG ZAG

Co-traitant(s) : Sodeg Ingénierie, Tohier & Associés.

2100490

2006 2010



Caractéristiques techniques : Opération pilote « Démarche HQE et Equipements sportifs ».

### GYMNASE A QUINCY SOUS SENART

2 000 m2 SHON

2 M€ HT

Mission d'ALTO Ingénierie : Optimisation énergétique pour l'atteinte du niveau BBC.

Maître d'Ouvrage : SCI Coeur de Ville

Architecte(s) : 2AD

Maîtrise d'oeuvre : 2AD

2090600

2009 2011



Caractéristiques techniques : Niveau BBC et non label Obligation de couvrir les besoins ECS ( réglementaire) par une Enr alors qu'il n'y a pas de consommations réelles en ECS

### ESPACE NAUTIQUE A CAUDRY

4 200 m2 SHON

10 M€ HT

Certification HQE®

Mission d'ALTO Ingénierie : AMO Environnement.

Maître d'Ouvrage : Syndicat Mixte pour la construction et l'exploitation d'un espace nautique intercommunal

Architecte(s) : Jacques ROUGERIE

Maîtrise d'oeuvre : Oger International

Co-traitant(s) : Ethis, Alice Tricon, Peutz & Associés, Oger International.

2090325

2009 2009



Caractéristiques techniques : Evaluation du confort d'été de la zone «bassins».

### PISCINE A BAGNEUX (PRIX POOL VISIO INTERNATIONAL 2014)

3 000 m2 SHON

5,1 M€ HT

Démarche HQE®

Mission d'ALTO Ingénierie : Maître d'oeuvre des équipements techniques et qualité environnementale.

Maître d'Ouvrage : Communauté d'Agglomération Sud de Seine

Architecte(s) : Dominique COULON

Co-traitant(s) : Batiserf Ingénierie.

2090270

2009 2014



Etudes particulières : Etude de la récupération d'énergie sur les eaux usées.



## EQUIPEMENTS SPORTIFS

### GYMNASE ZAC PAJOL A PARIS 18EME

2090215 2008 2010

ZAC Pajol: un nouveau complexe sportif

HQE® (pilote)

Mission d'ALTO Ingénierie : Auditeur pour la certification HQE®.

Maître d'Ouvrage : Ville de Paris



### STADE DE LA FAISANDERIE AU SEIN DE LA FORET DOMANIALE DE FONTAINEBLEAU

2080565 2007 2016

3 100 m2 SHON

8 M€ HT

Démarche HQE®

Mission d'ALTO Ingénierie : Maître d'oeuvre équipements techniques et qualité environnementale.

Maître d'Ouvrage : Ville de Fontainebleau

Architecte(s) : BARTHELEMY & GRINO

Co-traitant(s) : D'ici Là, EPDC, TESS, Atelier d'Ingenierie.



### EXTENSION DU STADE ROLAND GARROS A PARIS 16EME

2080450 2008 2011

15 000 Places

126 M€ HT

Mission d'ALTO Ingénierie : AMO pour la programmation Environnementale & Energétique.

Maître d'Ouvrage : Fédération Française de Tennis

Architecte(s) : Marc MIMRAM



Maître d'ouvrage délégué : Icade G3A

Caractéristiques techniques : Objectif : Plan climat de la ville de Paris

Etudes particulières : Stade avec un toit rétractable. Respect des exigences du Plan Climat de la Ville de Paris.

### GYMNASE MONTPLAISIR A NARBONNE

2070640 2007 2010

1 900 m2 SHON

2 M€ HT

Objectif 0 Energie - Démarche HQE®

Mission d'ALTO Ingénierie : Maître d'oeuvre des équipements techniques et qualité environnementale.

Maître d'Ouvrage : Ville de Narbonne

Architecte(s) : Françoise FERRIE

Co-traitant(s) : Khephen Ingénierie, Tracor, Jean-Paul Lamoureux.



Caractéristiques techniques : Bâtiment Structure Bois.

### FEDERATION FRANCAISE DE RUGBY - CENTRE DE FORMATION

2070615 2001 2001

16 500 m2 SHON

29,4 M€ HT

Mission d'ALTO Ingénierie : Etude énergie et environnement.

Maître d'Ouvrage : Fédération Française de Rugby

Architecte(s) : Françoise-Hélène JOURDA



### CENTRE EQUESTRE DU GRAND PARQUET A FONTAINEBLEAU

2070460 2007 2009

2 000 m2 SHON

7 M€ HT

Démarche HQE®

Mission d'ALTO Ingénierie : Maître d'oeuvre des équipements techniques et qualité environnementale.

Maître d'Ouvrage : Ville de Fontainebleau

Architecte(s) : JOLY & LOIRET

Co-traitant(s) : EVP Ingénierie, MAP, Urbatec, Michel Fougue.



Caractéristiques techniques : Bâtiment Structure Bois.



## EQUIPEMENTS SPORTIFS

### AMENAGEMENT DE LA ZONE SPORTIVE DE LA LICORNE - MALO LES BAINS A DUNKERQUE

2070205 2007 2009

Mission d'ALTO Ingénierie : Maître d'oeuvre haute qualité environnementale.

Maître d'Ouvrage : Ville de Dunkerque

Architecte(s) : ATLANTE

Co-traitant(s) : Pingat.



### FEDERATION FRANCAISE DE RUGBY - CENTRE DE FORMATION A MARCOUSSIS

2070105 2006 2008

Mission d'ALTO Ingénierie : Maître d'oeuvre d'une installation solaire thermique pour la production ECS.

Maître d'Ouvrage : Fédération Française de Rugby

Co-traitant(s) : Sunnco, Sorécob.



Maître d'ouvrage délégué : EDF

### POLE AQUATIQUE DU SAN VAL D'EUROPE

3 300 m2 SHON

2060250 2006 2007

Mission d'ALTO Ingénierie : Démarche HQE® en phase programmation.

Maître d'Ouvrage : SAN Val d'Europe



### PALAIS DES SPORTS A ROUEN

14 100 m2 SHON

29 M€ HT

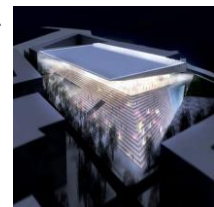
2060020 2006 2012

Mission d'ALTO Ingénierie : Maître d'oeuvre des équipements techniques du bâtiment.

Maître d'Ouvrage : Communauté d'Agglomération Rouennaise

Architecte(s) : Dominique PERRAULT

Co-traitant(s) : Khephren Ingénierie, Jean-Paul Lamoureux, Cabinet Ripeau.



### SALLE MULTISPORTS ET PISCINE SUR LE NOUVEAU CAMPUS DE L'EDHEC A ROUBAIX

4 000 m2 SHON

Démarche HQE®

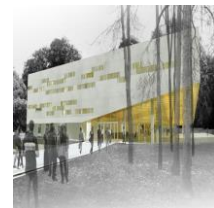
2060017 2006 2010

Mission d'ALTO Ingénierie : Maître d'oeuvre des équipements techniques et qualité environnementale.

Maître d'Ouvrage : EDHEC

Architecte(s) : ZIG ZAG

Co-traitant(s) : Sodeg Ingénierie, Tohier & Associés.



### CENTRE NAUTIQUE DE L'ILE DE MONSIEUR

1 700 m2 SHON

2040475 2004 2004

Mission d'ALTO Ingénierie : Etude énergétique comparative pour le choix d'une solution de production performante intégrant des énergies renouvelables : thermofrigopompe sur nappe ou sur pieux géothermiques (avec le logiciel CA-SIS).

Maître d'Ouvrage : Syndicat mixte du Val de Seine



### PISCINE A MONTIVILLIERS

550 m2 de Bassin

Certification HQE®

2040400 2004 2007

Mission d'ALTO Ingénierie : AMO Environnement.

Maître d'Ouvrage : CODAH





## EQUIPEMENTS SPORTIFS

### GYMNASE DE CHANZY A ROUBAIX

600 m2 SHON

0,6 M€ HT

2040140 2004 2006

Mission d'ALTO Ingénierie : Maître d'oeuvre des équipements techniques du bâtiment.

Maître d'Ouvrage : Ville de Roubaix

Architecte(s) : D.G.C.V.A.



### PISCINE DU CENTRE MUNICIPAL DES SPORTS A TOURS

3 410 m2 SHON

2020335 2003 2003

Mission d'ALTO Ingénierie : Aéraulique interne par CFD.

Maître d'Ouvrage : Ville de Tours



Caractéristiques techniques : Etude d'optimisation du système de ventilation mécanique et/ou naturelle afin de pallier un problème de surchauffe.

### EQUIPEMENT SPORTIF POLYVALENT - SITE DE SAVOIE TECHNOLAC A CHAMBERY

4 000 m2 SHON

3,7 M€ HT

2020245 2002 2003

Mission d'ALTO Ingénierie : Programmation HQE®.

Maître d'Ouvrage : Société d'Aménagement de la Savoie.

Architecte(s) : ISC (Programmiste)



### SALLE POLYVALENTE DE WIMEREUX

1 600 m2 SHON

1 M€ HT

99236 1999 2000

Mission d'ALTO Ingénierie : Maître d'oeuvre des équipements techniques du bâtiment.

Maître d'Ouvrage : Ville de Wimereux

Architecte(s) : Didier ROUZÉ



### PISCINE ET PATINOIRE A CHOLET

800 m2 SHON

98992 1998 1999

Mission d'ALTO Ingénierie : Etudes énergétiques comparatives de systèmes performants pour le complexe sportif de Cholet.

Maître d'Ouvrage : Ville de Cholet



### GYMNASE DU CENTRE UNIVERSITAIRE DU HAVRE

2 800 m2 SHON

1,6 M€ HT

93230 1993 1997

Mission d'ALTO Ingénierie : Maître d'oeuvre des équipements techniques du bâtiment.

Maître d'Ouvrage : Conseil Régional Haute Normandie

Architecte(s) : BARTHELEMY & GRINO

Co-traitant(s) : Khephren Ingénierie, Hexagès.



### CENTRE SPORTIF ET CULTUREL A CLICHY-LA-GARENNE

2 300 m2 SU

6 M€ HT

93180 1993 1995

Mission d'ALTO Ingénierie : Maître d'oeuvre des équipements techniques du bâtiment.

Maître d'Ouvrage : SEM Clichy

Architecte(s) : IBOS & VITART

Co-traitant(s) : Khephren Ingénierie, Hexagès.

