



EQUIPEMENTS SPORTIFS

PISCINE OLYMPIQUE A AUBERVILLIERS - Réhabilitation

2190079 2019 2019

7 050 m2 SU Bassin de 50 m homologue M, une capacité spectateurs de 1 000 personnes, un bassin polyvalent de 25 m.

Mission d'ALTO Ingénierie : Simulations thermiques dynamiques.

Maître d'Ouvrage : SOGETI Ingénierie Bâtiment

GYMNASSE ILOT SUD A CORMEILLES EN PARISIS

Etudes en cours 2180110 2019 >>>

7,6 M€ HT

Mission d'ALTO Ingénierie : Maître d'oeuvre des équipements techniques du bâtiment.

Maître d'Ouvrage : Ville de Cormeilles en Parisis

Architecte(s) : DIETRICH UNTERTRIFALLER ARCHITEKTEN

Co-traitant(s) : Bollinger Grohmann, VPEAS.

PISCINES BELLIER A BEAUVAIS ET MARCEL DASSAULT A BRESLES - Réhabilitation

2170196 2017 2018

Mission d'ALTO Ingénierie : Audit technique.

Maître d'Ouvrage : Communauté d'Agglomération du Beauvaisis

CENTRE SPORTIF DE VAL THORENS LES BELLEVILLE - Réhabilitation

Etudes en cours 2170113 2018 >>>

11 100 m2 SHON Salle polyvalente, Espace aqualudique, Salle de conférence, etc

22 M€ HT

Mission d'ALTO Ingénierie : Maître d'oeuvre des équipements techniques du bâtiment. Etude d'exécution. Coordination SSI.

Production - CVC - Plomberie et Elec en BIM + Mission d'EXE.

Traitement d'eau et traitement d'air.

Maître d'Ouvrage : Commune Les Belleville

Architecte(s) : SEARCH

Co-traitant(s) : Setec Bâtiment (Structures), Michel Forgue (Economiste), Peutz Acoustique, Moz Paysage, TPF Ingénierie (OPC).



Maître d'ouvrage délégué : SAS (Société d'Aménagement de la Savoie) - Agence d'ALBERTVILLE

YNOV CAMPUS - RESIDENCE ETUDIANTS ET EQUIPEMENT SPORTIF A IVRY SUR SEINE

2170078 2017 2017

Mission d'ALTO Ingénierie : Diagnostic écologique synthétique.

Maître d'Ouvrage : SCCV Carivry

Aménageur : Icade Promotion



CENTRE AQUATIQUE AQUASPACE A BEAUVAIS - Réhabilitation

2160171 2017 2017

4 300 m2 SHON

Mission d'ALTO Ingénierie : Audit énergétique et renouvellement du contrat d'exploitation et de la maintenance.

Maître d'Ouvrage : Communauté d'Agglomération de Beauvais

LOT A - ZAC CHAPELLE INTERNATIONAL A PARIS 18EME : BUREAUX ET GYMNASSE

2160074 2016 2020

20 000 m2 SDP

Mission d'ALTO Ingénierie : AMO pour la garantie de performance énergétique (GPE). Commissionnement des équipements techniques.

Maître d'Ouvrage : Linkcity

Architecte(s) : ARTE CHARPENTIER ARCHITECTES



REQUALIFICATION DES LOCAUX DU MARCHE VICTOR HUGO EN EQUIPEMENTS SPORTIFS - Réhabilitation

2110282 2012 2018

2 400 m2 SHON

RT2005 existant -20%

3,1 M€ HT

Mission d'ALTO Ingénierie : Maître d'oeuvre des équipements techniques et qualité environnementale. Coordination SSI.

Maître d'Ouvrage : Ville de Bordeaux

Architecte(s) : HESSAMFAR & VERONS

Co-traitant(s) : Terrell, Emacoustic, BTP consultants, Socotec.

Assistant à maîtrise d'ouvrage : Socotec





EQUIPEMENTS SPORTIFS

STADE DE FRANCE A SAINT DENIS LA PLAINE - Réhabilitation

178 000 m2 SHON

Mission d'ALTO Ingénierie : Etude stratégie efficacité énergétique et biodiversité SDF.

Maître d'Ouvrage : Consortium Stade de France

Architecte(s) : Michel MACARY - Aymeric ZUBLENA - Michel REGEMBAL - Claude CONSTANTINI

Co-traitant(s) : Icare.

2110237 2011 2011



COURT PHILIPPE CHATRIER DE ROLAND GARROS A PARIS 16EME - Réhabilitation

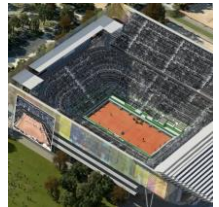
15 000 Places

Mission d'ALTO Ingénierie : Simulations thermiques et aéraluques internes / externes.

Maître d'Ouvrage : Fédération Française de Tennis

Architecte(s) : ACD GIRARDET / Daniel VANICHE & ASSOCIES - DVVD

2110035 2011 2011



Etudes particulières : Etude de confort aéraluque pour optimisation de la toiture rétractable.

RENOVATION LOURDE DU PALAIS OMNISPORTS DE PARIS-BERCY - Réhabilitation

60 000 m2 SHON

Plan Climat - RT existant

Mission d'ALTO Ingénierie : Maître d'oeuvre des équipements techniques et qualité environnementale.

Simulations thermiques dynamiques.

Eclairage intérieur.

Maître d'Ouvrage : SAE POPB

Architecte(s) : Daniel VANICHE & ASSOCIES - DVVD

Co-traitant(s) : Populous Architectes, DVVD, Gardiner & Theobald, Casso, Astell, Cronos Conseil, Peutz & Associés, Sepia GC, Systal.

97 M€ HT

2100840 2012 2015



Maître d'ouvrage délégué : Semaest

Etudes particulières : Assistance au maître d'ouvrage sur les problématiques d'exploitation de maintenance et de coût global.

SALLE MULTISPORTS ET PISCINE SUR LE NOUVEAU CAMPUS DE L'EDHEC A ROUBAIX

4 000 m2 SHON

Certification HQE®

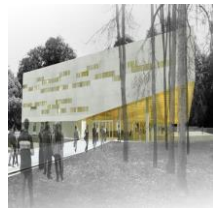
Mission d'ALTO Ingénierie : AMO Environnement.

Maître d'Ouvrage : EDHEC

Architecte(s) : ZIG ZAG

Co-traitant(s) : Sodeg Ingénierie, Tohier & Associés.

2100490 2006 2010



Caractéristiques techniques : Opération pilote « Démarche HQE et Equipements sportifs ».

GYMNASSE A QUINCY SOUS SENART

2 000 m2 SHON

Mission d'ALTO Ingénierie : Optimisation énergétique pour l'atteinte du niveau BBC.

Maître d'Ouvrage : SCI Coeur de Ville

Architecte(s) : 2AD

Maîtrise d'oeuvre : 2AD

2 M€ HT

2090600 2009 2011



Caractéristiques techniques : Niveau BBC et non label Obligation de couvrir les besoins ECS (réglementaire) par une Enr alors qu'il n'y a pas de consommations réelles en ECS

ESPACE NAUTIQUE A CAUDRY

4 200 m2 SHON

Certification HQE®

Mission d'ALTO Ingénierie : AMO Environnement.

Maître d'Ouvrage : Syndicat Mixte pour la construction et l'exploitation d'un espace nautique intercommunal

Maîtrise d'oeuvre : Oger International

Architecte(s) : Jacques ROUGERIE

Co-traitant(s) : Ethis, Alice Tricon, Peutz & Associés, Oger International.

10 M€ HT

2090325 2009 2009



Caractéristiques techniques : Evaluation du confort d'été de la zone «bassins».

EQUIPEMENTS SPORTIFS



EQUIPEMENTS SPORTIFS

PISCINE A BAGNEUX (PRIX POOL VISIO INTERNATIONAL 2014)

3 000 m2 SHON

Démarche HQE®

Mission d'ALTO Ingénierie : Maître d'oeuvre des équipements techniques et qualité environnementale.

Maître d'Ouvrage : Communauté d'Agglomération Sud de Seine

Architecte(s) : Dominique COULON

Co-traitant(s) : Batiserf Ingénierie.

2090270

2009 2014

5,1 M€ HT



Etudes particulières : Etude de la récupération d'énergie sur les eaux usées.

GYMNASE ZAC PAJOL A PARIS 18EME

HQE® (pilote)

Mission d'ALTO Ingénierie : Auditeur pour la certification HQE®.

Maître d'Ouvrage : Ville de Paris

2090215

2008 2010

ZAC Pajol: un nouveau complexe sportif



STADE DE LA FAISANDERIE AU SEIN DE LA FORET DOMANIALE DE FONTAINEBLEAU

3 100 m2 SHON

Démarche HQE®

Mission d'ALTO Ingénierie : Maître d'oeuvre équipements techniques et qualité environnementale.

Maître d'Ouvrage : Ville de Fontainebleau

Architecte(s) : BARTHELEMY & GRINO

Co-traitant(s) : D'ici Là, EPDC, TESS, Atelier d'Ingenierie.

2080565

2007 2016

8 M€ HT



EXTENSION DU STADE ROLAND GARROS A PARIS 16EME

15 000 Places

Mission d'ALTO Ingénierie : AMO pour la programmation Environnementale & Energétique.

Maître d'Ouvrage : Fédération Française de Tennis

Architecte(s) : Marc MIMRAM

2080450

2008 2011

126 M€ HT



Maître d'ouvrage délégué : Icade G3A

Caractéristiques techniques : Objectif : Plan climat de la ville de Paris

Etudes particulières : Stade avec un toit rétractable. Respect des exigences du Plan Climat de la Ville de Paris.

GYMNASE MONTPLAISIR A NARBONNE

1 900 m2 SHON

Objectif 0 Energie - Démarche HQE®

Mission d'ALTO Ingénierie : Maître d'oeuvre des équipements techniques et qualité environnementale.

Maître d'Ouvrage : Ville de Narbonne

Architecte(s) : Françoise FERRIE

Co-traitant(s) : Khephren Ingénierie, Tracor, Jean-Paul Lamoureux.

2070640

2007 2010

2 M€ HT



Caractéristiques techniques : Bâtiment Structure Bois.

FEDERATION FRANCAISE DE RUGBY - CENTRE DE FORMATION

16 500 m2 SHON

Mission d'ALTO Ingénierie : Etude énergie et environnement.

Maître d'Ouvrage : Fédération Française de Rugby

Architecte(s) : Françoise-Hélène JOURDA

2070615

2001 2001

29,4 M€ HT





EQUIPEMENTS SPORTIFS

CENTRE EQUESTRE DU GRAND PARQUET A FONTAINEBLEAU

2 000 m2 SHON

Démarche HQE®

Mission d'ALTO Ingénierie : Maître d'oeuvre des équipements techniques et qualité environnementale.

Maître d'Ouvrage : Ville de Fontainebleau

Architecte(s) : JOLY & LOIRET

Co-traitant(s) : EVP Ingénierie, MAP, Urbatec, Michel Forgue.

2070460

2007 2009

7 M€ HT



Caractéristiques techniques : Bâtiment Structure Bois.

AMENAGEMENT DE LA ZONE SPORTIVE DE LA LICORNE - MALO LES BAINS A DUNKERQUE

Mission d'ALTO Ingénierie : Maître d'oeuvre haute qualité environnementale.

Maître d'Ouvrage : Ville de Dunkerque

Architecte(s) : ATLANTE

Co-traitant(s) : Pingat.

2070205

2007 2009



FEDERATION FRANCAISE DE RUGBY - CENTRE DE FORMATION A MARCOUSSIS

Mission d'ALTO Ingénierie : Maître d'oeuvre d'une installation solaire thermique pour la production ECS.

Maître d'Ouvrage : Fédération Française de Rugby

Co-traitant(s) : Sunnco, Sorécob.

2070105

2006 2008



Maître d'ouvrage délégué : EDF

POLE AQUATIQUE DU SAN VAL D'EUROPE

3 300 m2 SHON

Mission d'ALTO Ingénierie : Démarche HQE® en phase programmation.

Maître d'Ouvrage : SAN Val d'Europe

2060250

2006 2007



PALAIS DES SPORTS A ROUEN

14 100 m2 SHON

Mission d'ALTO Ingénierie : Maître d'oeuvre des équipements techniques du bâtiment.

Maître d'Ouvrage : Communauté d'Agglomération Rouennaise

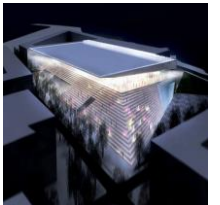
Architecte(s) : Dominique PERRAULT

Co-traitant(s) : Khephen Ingénierie, Jean-Paul Lamoureux, Cabinet Ripeau.

2060020

2006 2012

29 M€ HT



SALLE MULTISPORTS ET PISCINE SUR LE NOUVEAU CAMPUS DE L'EDHEC A ROUBAIX

4 000 m2 SHON

Démarche HQE®

Mission d'ALTO Ingénierie : Maître d'oeuvre des équipements techniques et qualité environnementale.

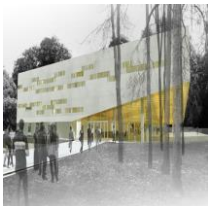
Maître d'Ouvrage : EDHEC

Architecte(s) : ZIG ZAG

Co-traitant(s) : Sodeg Ingénierie, Tohier & Associés.

2060017

2006 2010



CENTRE NAUTIQUE DE L'ILE DE MONSIEUR

1 700 m2 SHON

Mission d'ALTO Ingénierie : Etude énergétique comparative pour le choix d'une solution de production performante intégrant des énergies renouvelables : thermofrigopompe sur nappe ou sur pieux géothermiques (avec le logiciel CA-SIS).

Maître d'Ouvrage : Syndicat mixte du Val de Seine

2040475

2004 2004





EQUIPEMENTS SPORTIFS

PISCINE A MONTIVILLIERS

550 m2 de Bassin

Certification HQE®

Mission d'ALTO Ingénierie : AMO Environnement.

Maître d'Ouvrage : CODAH

2040400

2004 2007



GYMNASE DE CHANZY A ROUBAIX

600 m2 SHON

0,6 M€ HT

Mission d'ALTO Ingénierie : Maître d'oeuvre des équipements techniques du bâtiment.

Maître d'Ouvrage : Ville de Roubaix

Architecte(s) : D.G.C.V.A.

2040140

2004 2006



PISCINE DU CENTRE MUNICIPAL DES SPORTS A TOURS

3 410 m2 SHON

Mission d'ALTO Ingénierie : Aéraulique interne par CFD.

Maître d'Ouvrage : Ville de Tours

2020335

2003 2003



Caractéristiques techniques : Etude d'optimisation du système de ventilation mécanique et/ou naturelle afin de pallier un problème de surchauffe.

EQUIPEMENT SPORTIF POLYVALENT - SITE DE SAVOIE TECHNOLOGIE A CHAMBERY

4 000 m2 SHON

3,7 M€ HT

Mission d'ALTO Ingénierie : Programmation HQE®.

Maître d'Ouvrage : Société d'Aménagement de la Savoie.

Architecte(s) : ISC (Programmist)

2020245

2002 2003



SALLE POLYVALENTE DE WIMEREUX

1 600 m2 SHON

1 M€ HT

Mission d'ALTO Ingénierie : Maître d'oeuvre des équipements techniques du bâtiment.

Maître d'Ouvrage : Ville de Wimereux

Architecte(s) : Didier ROUZÉ

99236

1999 2000



PISCINE ET PATINOIRE A CHOLET

800 m2 SHON

Mission d'ALTO Ingénierie : Etudes énergétiques comparatives de systèmes performants pour le complexe sportif de Cholet.

Maître d'Ouvrage : Ville de Cholet

98992

1998 1999



GYMNASE DU CENTRE UNIVERSITAIRE DU HAVRE

2 800 m2 SHON

1,6 M€ HT

Mission d'ALTO Ingénierie : Maître d'oeuvre des équipements techniques du bâtiment.

Maître d'Ouvrage : Conseil Régional Haute Normandie

Architecte(s) : BARTHELEMY & GRINO

Co-traitant(s) : Khephen Ingénierie, Hexagès.

93230

1993 1997





EQUIPEMENTS SPORTIFS

CENTRE SPORTIF ET CULTUREL A CLICHY-LA-GARENNE

2 300 m² SU

93180

1993 1995

6 M€ HT

Mission d'ALTO Ingénierie : Maître d'oeuvre des équipements techniques du bâtiment.

Maître d'Ouvrage : SEM Clichy

Architecte(s) : IBOS & VITART

Co-traitant(s) : Khephren Ingénierie, Hexagès.

