



THEATRES ET OPERAS

THEATRE A BEAUVAIS

3 000 m2 SU 1 salle de 675 places, 1 salle de 200 places, 1 salle d'animation éducation artistique.

Travaux en cours

2150101

2016 >>>

12 M€ HT

Mission d'ALTO Ingénierie : MOE Fluides et Environnement. Coordination SSI. VRD.

Synthèse BIM.

Eclairage intérieur et mise en lumière extérieure.

Maître d'Ouvrage : Communauté d'Agglomération du Beauvaisis.

Architecte(s) : FRANCOIS CHOCHON - LAURENT PIERRE ARCHITECTES

Co-traitant(s) : Khephren, Mazet, Lamoureux



Etudes particulières : Mise en lumière intérieur et extérieur.

SALLE PLEYEL A PARIS 7EME - Réhabilitation

7 620 m2 SHON 2800 places

2150026

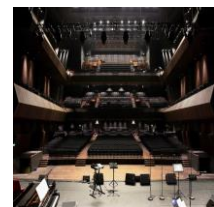
2015 2017

Mission d'ALTO Ingénierie : Maître d'oeuvre des équipements techniques du bâtiment.

Mise en lumière intérieure (grande salle, hall, salle Debussy, salle Chopin et rénovation des luminaires historique des escaliers) et Coordination SSI

Maître d'Ouvrage : Fimalac

Architecte(s) : Daniel VANICHE & ASSOCIES - DVVD



Maître d'ouvrage délégué : A&MO

REHABILITATION DU THEATRE, DE LA MEDIATHEQUE ET DU MUSEE A MONTIGNY LE BRETONNEUX - Réhabilitation

5 120 m2 SHON

2130014

2013 2016

4,05 M€ HT

Mission d'ALTO Ingénierie : Maîtrise d'oeuvre pour l'amélioration des installations thermiques.

Maître d'Ouvrage : Communauté d'Agglomération de Saint Quentin en Yvelines

Architecte(s) : MARIE-FRANCE BALDRAN - FERRARINI & ASSOCIES

Co-traitant(s) : A.Val Consultants, Sletec, Jean-Paul Lamoureux.



THEATRE A CAEN - Réhabilitation

Mission d'ALTO Ingénierie : Maître d'oeuvre des équipements techniques et qualité environnementale. Coordination SSI. Dossier exploitation maintenance.

Maître d'Ouvrage : Ville de Caen

Architecte(s) : ARCHIDEV

Co-traitant(s) : Khephren Ingénierie, Changement à Vue, ORFEA Acoustique Normandie, E.C.R.H.

2120027

2012 2014

12,8 M€ HT



Etudes particulières : Etudes d'exécution.

THEATRE DE TARARE - Réhabilitation

Mission d'ALTO Ingénierie : Maître d'oeuvre des équipements techniques et qualité environnementale.

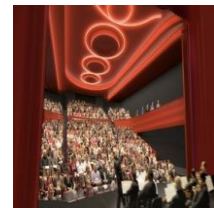
Maître d'Ouvrage : Ville de Tarare

Architecte(s) : ARCHIDEV

2110142

2011 2018

4,1 M€ HT



Etudes particulières : Etudes d'exécution.

THEATRE A SAINT-NAZAIRE

3 000 m2 SHON

Mission d'ALTO Ingénierie : Maître d'oeuvre des équipements techniques du bâtiment. Coordination SSI.

Maître d'Ouvrage : Ville de Saint-Nazaire

Architecte(s) : K-ARCHITECTURES

Co-traitant(s) : Khephren Ingénierie, Bougon, Altia, Changement à Vue.

2080295

2008 2012

9,7 M€ HT





THEATRES ET OPERAS

OPERA COMIQUE A PARIS 2EME - Réhabilitation

8 800 m2 SHON

2070530 2007 2010

Mission d'ALTO Ingénierie : Maître d'oeuvre des équipements techniques du bâtiment.

Maître d'Ouvrage : Service National des Travaux

Architecte(s) : Alain-Charles PERROT

Co-traitant(s) : DVVD, Ducks, Astell.



THEATRE DES LOUVRAIS A PONTOISE

600 Places

4,2 M€ HT

2060340 2006 2007

Mission d'ALTO Ingénierie : Maître d'oeuvre des équipements techniques du bâtiment.

Maître d'Ouvrage : Communauté d'Agglomération de Cergy Pontoise

Architecte(s) : AR-THEME

Co-traitant(s) : Tohier & Associés, Iser, Jean-Paul Chabert.



THEATRE MUNICIPAL DE BRIVE LA GAILLARDE - Réhabilitation

2 350 m2 SU

6 M€ HT

2060045 2006 2011

Mission d'ALTO Ingénierie : Maître d'oeuvre des équipements techniques du bâtiment.

Maître d'Ouvrage : Ville de Brive La Gaillarde

Architecte(s) : ARCHIDEV

Co-traitant(s) : Khephren Ingénierie.



OPERA COMIQUE DE PARIS - Réhabilitation

Mission d'ALTO Ingénierie : AMO Fluides & HQE® pour la programmation de la réhabilitation.

Maître d'Ouvrage : Service National des Travaux

2050220 2005 2006



THEATRE DE L'ARCHEPEL A PERPIGNAN

4 500 m2 SUN

20 M€ HT

2050215 2005 2011

Mission d'ALTO Ingénierie : Maître d'oeuvre des équipements techniques du bâtiment.

Maître d'Ouvrage : Ville de Perpignan

Architecte(s) : ATELIERS JEAN NOUVEL

Maîtrise d'oeuvre : Verdier André, Ducks, Kahle Acoustics.

Etudes particulières : Simulations thermiques dynamiques.



COMEDIE FRANÇAISE - SALLE DE REPETITION A PARIS 1ER - Réhabilitation

11 300 m2 SHON

2050185 2005 2009

Mission d'ALTO Ingénierie : Maîtrise d'oeuvre des équipements CVC - Plomberie. 2005 - 2006 : Maîtrise d'oeuvre des équipements CVC (Groupe Froid). 2005 : Création de nouvelles salles de répétition sous la cour du Palais Royal. Remplacement de la production frigorifique. 2004 - 2005 : Renouvellement d'installations de traitement d'air et mise en place d'une GTB. 2001 - 2002 : Renouvellement du gestionnaire d'alarmes. 1999 - 2000 : Etude énergétique comparative pour le choix d'une solution de production performante dans le cadre de la maîtrise de l'énergie (avec le logiciel CA-SIS).

Maître d'Ouvrage : Comédie Française

Architecte(s) : Alain-Charles PERROT

Co-traitant(s) : Khephren Ingénierie, Astell.





THEATRES ET OPERAS

COMEDIE FRANÇAISE A PARIS 1ER - Réhabilitation

11 300 m2 SHON

2050180

1999 2000

Mission d'ALTO Ingénierie : Etude énergétique comparative pour le choix d'une solution de production performante dans le cadre de la maîtrise de l'énergie (avec le logiciel CA-SIS).

Maître d'Ouvrage : Comédie Française

Architecte(s) : Alain-Charles PERROT



CIRQUE - THEATRE A VALENCIENNES - Réhabilitation

3 800 m2 SHON

2040705

2005 2005

4,8 M€ HT

Mission d'ALTO Ingénierie : Maître d'oeuvre des équipements techniques et qualité environnementale.

Maître d'Ouvrage : Ville de Valenciennes

Architecte(s) : ARCHIDEV

Co-traitant(s) : Khephren Ingénierie, Jean-Paul Lamoureux, Thierry Guignard, ECRH Economie.



CIRQUE - THEATRE D'ELBEUF - Réhabilitation

3 700 m2 SHON

2040565

2005 2007

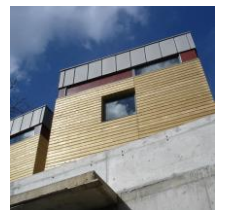
6,4 M€ HT

Mission d'ALTO Ingénierie : Maître d'oeuvre des équipements techniques du bâtiment.

Maître d'Ouvrage : Ville d'Elbeuf

Architecte(s) : ARCHIDEV

Co-traitant(s) : Khephren Ingénierie, Jean-Paul Lamoureux, Ouest Coordination, Michel Rioualec.



OPERA ROYAL DU CHATEAU DE VERSAILLES - Réhabilitation

10 020 m2 SHON

2040460

2005 2009

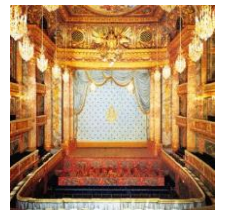
7 M€ HT

Mission d'ALTO Ingénierie : Maître d'oeuvre des équipements électriques. Coordination SSI.

Maître d'Ouvrage : Etablissement Public du Château de Versailles

Architecte(s) : Frédéric DIDIER

Co-traitant(s) : Khephren Ingénierie, Inex.



ZENITH A DIJON

12 000 m2 SHON

2030435

2004 2004

Mission d'ALTO Ingénierie : Simulations du fonctionnement thermique dynamique des puits canadiens & analyses technico-économique.

Maître d'Ouvrage : Ville de Dijon

Architecte(s) : CHAIX & MOREL



OPERA GRAND THEATRE DE LYON (EQUERRE D'ARGENT 1993)

18 000 m2 SHON

2030390

2003 2004

69 M€ HT

Mission d'ALTO Ingénierie : Diagnostic technique et énergétique et AMO pour le remplacement des installations de régulation et de la (GTB).

Maître d'Ouvrage : Ville de Lyon

Architecte(s) : ATELIERS JEAN NOUVEL - Emmanuel BLAMONT



ESPACE DE SPECTACLES DE BRESSUIRE

2 400 m2 SHON

2030100

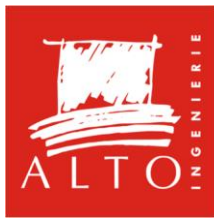
2003 2003

Mission d'ALTO Ingénierie : Etude comparative de systèmes pour le choix d'une solution de chauffage, ventilation et rafraîchissement (avec le logiciel CA-SIS).

Maître d'Ouvrage : Ville de Bressuire

Architecte(s) : ARCHIDEV





THEATRES ET OPERAS

THEATRE MUNICIPAL D'ARRAS

2 450 m2 SUN

8,2 M€ HT

2020125 2001 2007

Mission d'ALTO Ingénierie : Maître d'oeuvre des équipements techniques du bâtiment.

Maître d'Ouvrage : Ville d'Arras

Architecte(s) : Stéphane ROUX & Marie-Agnès BLOND

Co-traitant(s) : Green & Associés, Architecture et Technique, P.E.B.



THEATRE DES CELESTINS A LYON - Réhabilitation

6 000 m2 SHON

13,6 M€ HT

2020070 2001 2005

Démarche HQE®

Mission d'ALTO Ingénierie : Maître d'oeuvre des équipements techniques du bâtiment, éclairage et réseaux scéniques. Coordination SSI.

Maître d'Ouvrage : Ville de Lyon

Architecte(s) : ARCHIDEV

Co-traitant(s) : Khephen Ingénierie, Jean-Paul Lamoureux, Michel Rioualec, Guignard Ingénierie, Hexagès, Astell.



THEATRE DE REIMS - Réhabilitation

950090 1995 1995

Mission d'ALTO Ingénierie : Maître d'oeuvre de travaux électriques (TGBT).



CENTRE CULTUREL DE MACAU

950020 1995 1996

Mission d'ALTO Ingénierie : Etude des équipements scéniques (éclairage, son, vidéo et cinéma).



OPERA DE SHANGHAI

940330 1994 1996

Mission d'ALTO Ingénierie : Etude des équipements scéniques.



THEATRE DE REIMS - Réhabilitation

930380 1994 1994

Mission d'ALTO Ingénierie : Diagnostic des équipements techniques du bâtiment et scénographiques.



THEATRE NATIONAL DE L'ODEON A PARIS 6EME - Réhabilitation

930053 1994 1994

Mission d'ALTO Ingénierie : Maître d'oeuvre de travaux électriques (Transfo, TGBT).





THEATRES ET OPERAS

THEATRE NATIONAL DE L'ODEON A PARIS 6EME - Réhabilitation

930050 1993 1993

Mission d'ALTO Ingénierie : Etude de faisabilité pour la réhabilitation des équipements scénographiques.



OPERA GRAND THEATRE DE LYON (EQUERRE D'ARGENT 1993)

18 000 m2 SHON

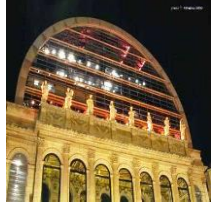
69 M€ HT

910070 1986 1993

Mission d'ALTO Ingénierie : Maître d'oeuvre des lots techniques du bâtiment assurée par Jean-Pierre Mouillot pour Setec Foulquier en maîtrise d'oeuvre de conception puis pour ALTO Ingénierie en maîtrise d'exécution.

Maître d'Ouvrage : Ville de Lyon

Architecte(s) : ATELIERS JEAN NOUVEL - Emmanuel BLAMONT



PALAIS GARNIER A PARIS 9EME - Réhabilitation

910065 1992 1994

Mission d'ALTO Ingénierie : 1992 - 1993 : Audit et études préliminaires à la réhabilitation des équipements électriques scéniques (analyse détaillée et élaboration d'un diagnostic exhaustif des équipements de la cage de scène). 1994 : Etude de définition des équipements scénographiques en collaboration avec M. Lecoq, D. Onde et S. Thomas - Scénographes, Khephren Ingénierie, Eurodim, Jean-Paul Lamoureux.



OPERA BASTILLE A PARIS 12EME

165 000 m2 SHON

245 M€ HT

910063 1985 1993

Mission d'ALTO Ingénierie : 1985 - 1989 : Maîtrise d'oeuvre des lots techniques du bâtiment assurée par Jean-Pierre Mouillot pour Setec Foulquier. 1991 - 1995 : Maîtrises d'oeuvre de travaux d'aménagements scéniques et bâtiment pour ALTO Ingénierie.

Maître d'Ouvrage : EPOB (Etablissement Public Opéra Bastille)

Architecte(s) : OTT - SAUBOT et JULIEN



THEATRE NATIONAL DE L'ODEON A PARIS - Réhabilitation

10 000 m2 SHON

15,2 M€ HT

99530 1999 2006

Mission d'ALTO Ingénierie : Maître d'oeuvre des équipements électriques. Coordination SSI.

Maître d'Ouvrage : Ministère de la Culture

Architecte(s) : Alain-Charles PERROT

Co-traitant(s) : Khephren Ingénierie, Inex, Scène, Astell.



THEATRE DE GIVORS

185 Places

98852 1998 1998

Mission d'ALTO Ingénierie : Préconisation et étude comparative en coût global de systèmes thermiques et aérauliques performants pour la salle (185 places) et la production thermofrigorifique.





THEATRES ET OPERAS

COMEDIE FRANÇAISE A PARIS 1ER - Réhabilitation

11 300 m2 SHON

Mission d'ALTO Ingénierie : Maître d'oeuvre des équipements techniques du bâtiment. 2005 - 2006 : Maîtrise d'oeuvre des équipements CVC (Groupe Froid). 2005 : Création de nouvelles salles de répétition sous la cour du Palais Royal. Remplacement de la production frigorifique. 2004 - 2005 : Renouvellement d'installations de traitement d'air et mise en place d'une GTB. 2001 - 2002 : Renouvellement du gestionnaire d'alarmes. 1999 - 2000 : Etude énergétique comparative pour le choix d'une solution de production performante dans le cadre de la maîtrise de l'énergie (avec le logiciel CA-SIS).

Maître d'Ouvrage : Comédie Française

Architecte(s) : COMEDIE FRANCAISE - Alain-Charles PERROT

Co-traitant(s) : Khephren Ingénierie, Astell.

98730 1999 2006



THEATRE D'ANNONAY

850 Places

Mission d'ALTO Ingénierie : Etude thermique de l'existant (salle de 850 places) avec diagnostic et comparaison en coût global des différentes solutions énergétiques.

98580 1998 1998



MJC - THEATRE DANIEL SORANO A VINCENNES

4 000 m2 SHON 200 Places

Mission d'ALTO Ingénierie : Maître d'oeuvre des équipements techniques du bâtiment.

Maître d'Ouvrage : Ville de Vincennes

Architecte(s) : DUBOSC & LANDOWSKI

Co-traitant(s) : SCYNA4, SEC, Taravella.

2,5 M€ HT

97510 1997 1999



THEATRE DE BOURG EN BRESSE - Réhabilitation

600 Places

Mission d'ALTO Ingénierie : Maître d'oeuvre des équipements techniques du bâtiment.

Maître d'Ouvrage : Ville de Bourg-en-Bresse

Architecte(s) : ARCHIDEV

Co-traitant(s) : Khephren Ingénierie, Jean-Paul Lamoureux, Hexagès, Michel Rioualec.

4,2 M€ HT

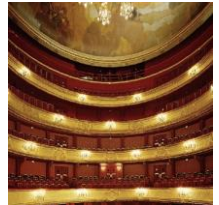
97420 1997 2002



COMEDIE FRANÇAISE A PARIS 1ER - Réhabilitation

Mission d'ALTO Ingénierie : Etude pour la création d'une salle de répétition, analyse et diagnostic des existants. Bilan technico-économique en coût global (avec comparatif à long terme entre production autonome et raccordement aux réseaux urbains).

97190 1997 1998



KURSAAL A BULLY-LES-MINES - Réhabilitation

200 Places

Mission d'ALTO Ingénierie : Maître d'oeuvre des équipements techniques du bâtiment et scénographiques.

Maître d'Ouvrage : Ville de Bully-les-Mines

Architecte(s) : Petr OPELIK

Co-traitant(s) : Khephren Ingénierie, Didier Onde et Sophie Thomas, Hexagès, Jean-Paul Lamoureux.

1,6 M€ HT

97180 1997 2000





THEATRES ET OPERAS

COMEDIE FRANCAISE - LE STUDIO

140 Places

1,2 M€ HT

96160 1996 2006

Mission d'ALTO Ingénierie : Maître d'oeuvre des réseaux scéniques (éclairage scénique, sonorisation, vidéo et projection cinématographique).

Maître d'Ouvrage : Comédie Française

Architecte(s) : Michel SENÉ



POLE CULTUREL DE SAINT-LOUIS

4 200 m2 SHON

8 M€ HT

95160 1995 2000

Mission d'ALTO Ingénierie : Maître d'oeuvre des équipements techniques du bâtiment et réseaux scéniques.

Maître d'Ouvrage : Ville de Saint-Louis

Architecte(s) : Manuelle GAUTRAND

Co-traitant(s) : Jean-Paul Chabert, B.E Cholley, Peutz & Associés.



THEATRE DE BETHUNE

1 500 m2 SHON

2,1 M€ HT

94170 1994 1999

Mission d'ALTO Ingénierie : Maître d'oeuvre d'exécution des lots techniques bâtiment et réseaux scéniques.

Maître d'Ouvrage : Ville de Béthune

Architecte(s) : Manuelle GAUTRAND

Co-traitant(s) : Khephren Ingénierie, Didier Onde et Sophie Thomas.



LE PHENIX - THEATRE DE VALENCIENNES

10 000 m2 SHON

12,9 M€ HT

91110 1993 1998

Mission d'ALTO Ingénierie : Maître d'oeuvre des équipements techniques du bâtiment et scénographiques.

Maître d'Ouvrage : Ville de Valenciennes

Architecte(s) : BLAMONT / ARCHIDEV

Co-traitant(s) : Khephren Ingénierie, Didier Onde et Sophie Thomas.

