



TRANSPORT ET LOGISTIQUE

BATIMENTS ACTIVITES ET BUREAUX A ET B A MASSY

Etudes en cours 2180125 2018 >>>

6 455 m2 2 bâtiments de 3 264 m² et 3 191 m² (Bâtiment A et B, MASSY Parcelle E ZAC de la Bonde)

Mission d'ALTO Ingénierie : Auditeur pour la certification HQE®.

Maître d'Ouvrage : Atland Massy Dracourt

PORT GALLICE A ANTIBES - Réhabilitation

Etudes en cours 2180028 2018 >>>

4 900 m2 SHON

13,7 M€ HT

Mission d'ALTO Ingénierie : Maître d'oeuvre des équipements techniques et qualité environnementale. Eclairage.

Maître d'Ouvrage : AAPP - ATELIER D'ARCHITECTURE PHILIPPE PROST

Architecte(s) : AAPP - ATELIER D'ARCHITECTURE PHILIPPE PROST



Etudes particulières : Mise en lumière intérieur et extérieur.

SYNTHESE ADP SATELLITE S3 ROISSY - Réhabilitation

Etudes en cours 2180014 2018 >>>

50 000 m2 SHON

Mission d'ALTO Ingénierie : Synthèse technique.

Maître d'Ouvrage : Axima

Etudes particulières : Mission de Synthèse EXE.

SCOLFEL A ATHIS MONS - Réhabilitation

2170146 2017 >>>

Mission d'ALTO Ingénierie : Auditeur pour la certification HQE®.

Maître d'Ouvrage : Certivéa

QUAI DE MESSAGERIE SEGRO A AULNAY SOUS BOIS

Travaux en cours 2170129 2017 >>>

11 000 m2 SDP

9,1 M€ HT

BREEAM NC 2016 Very Good

Mission d'ALTO Ingénierie : AMO Environnement.

Maître d'Ouvrage : GSE



REFONTE HALL B ADP ROISSY CHARLES DE GAULLE - Réhabilitation

2160212 2017 >>>

Mission d'ALTO Ingénierie : Etude thermique RT2012 (Bbio, Cep).

Maître d'Ouvrage : Aéroport de Paris

MEZZANINE DE LA GARE A NANTES - Réhabilitation

2160100 2016 >>>

Mission d'ALTO Ingénierie : Simulations thermiques dynamiques.

Maître d'Ouvrage : AGI2D



Etudes particulières : Etude des températures et des vitesses d'air dans la zone d'occupation.

CRETEIL INCINERATION ENERGIE - Réhabilitation

Suspendu 2160056 2016 >>>

Mission d'ALTO Ingénierie : Maître d'oeuvre pour l'extension du Système de Sécurité Incendie (détection incendie et extinction automatique par gaz).

Maître d'Ouvrage : Créteil Incinération Energie

Etudes particulières : Extension détection automatique incendie et extinction automatique par gaz des TGBT

PLATEFORME LOGISTIQUE A DOURGES

2160005 2016 >>>

Mission d'ALTO Ingénierie : Auditeur pour la certification HQE®.

Maître d'Ouvrage : Certivéa



TRANSPORT ET LOGISTIQUE

ORLY SUD REFONTE PROCESS DEPART INTERNATIONAL - Réhabilitation

2150222 2015 >>>

Mission d'ALTO Ingénierie : Assistance à maîtrise d'ouvrage pour la réalisation de simulations thermiques dynamiques et de calculs réglementaires thermiques.

Maître d'Ouvrage : Aéroport de Paris



FIGEAC AERO - SYSTEME DE MANAGEMENT DE L'ENERGIE - Réhabilitation

2150156 2016 >>>

Mission d'ALTO Ingénierie : Audit énergétique réglementaire.

Maître d'Ouvrage : Figeac Aero

AEROPORT ROISSY CHARLES DE GAULLE - TRI DEPART SATELLITE 3 - Réhabilitation

2140108 2014 >>>

Mission d'ALTO Ingénierie : Etude des températures et des vitesses d'air dans la zone de traitement des bagages.

Maître d'Ouvrage : Aéroports de Paris



GTC GARE MONTPARNASSE A PARIS 14EME - Réhabilitation

Travaux en cours

2140061 2014 >>>

Mission d'ALTO Ingénierie : Maîtrise d'oeuvre pour le renouvellement de la gestion technique centralisée (GTC).

Maître d'Ouvrage : SNCF



AEROPORT DE PARIS

2140031 2014 >>>

Mission d'ALTO Ingénierie : Assistance à maîtrise d'oeuvre pour la réalisation de calculs thermiques dynamiques et calculs réglementaires thermiques.

Maître d'Ouvrage : Aéroport de Paris



CUISINE CENTRALE A VENISSIEUX

2130154 2014 >>>

Mission d'ALTO Ingénierie : AMO Fluides & HQE® pour la programmation.

Maître d'Ouvrage : Ville de Vénissieux

Maîtrise d'oeuvre : Arwytec

Co-traitant(s) : VPEAS

RESTAURANTS COLLECTIFS SUR LE SUD PLATEAU DE SACLAY

Etudes en cours

2130131 2013 >>>

Mission d'ALTO Ingénierie : AMO technique et environnemental.

Maître d'Ouvrage : Etablissement Public de Paris Saclay (E.P.P.S)

Co-traitant(s) : Arwytec, Quadrim Conseils



AEROPORT DE ZAGREB

2120131 2012 >>>

Mission d'ALTO Ingénierie : Assistance technique pour le dimensionnement des équipements techniques et les consommations.

Maître d'Ouvrage : Bouygues Bâtiment International





TRANSPORT ET LOGISTIQUE

DATA CENTER A NOISIEL - Réhabilitation

7 755 m2 SHON

Mission d'ALTO Ingénierie : AMO Environnement.

Maître d'Ouvrage : Banque de France

Maîtrise d'oeuvre : IOSIS

Assistant à maîtrise d'ouvrage : Critical Building

Architecte(s) : ENIA

2120021 2012 2016



GARE DE FRET GB3 A ROISSY CHARLES DE GAULLE

17 500 m2 SHON

HQE® (2008)

Mission d'ALTO Ingénierie : Auditeur pour la certification HQE®.

Maître d'Ouvrage : Aéroport de Paris

Maîtrise d'oeuvre : Idec, Nobatek.

Architecte(s) : THEBAULT ARCHITECTURE

2110395 2011 2012



AEROGARE ORLY SUD - NOUVELLE CAPACITE D'EMBARQUEMENT

Mission d'ALTO Ingénierie : Calcul règlementaire RT2005 et calcul Ubât.

Maître d'Ouvrage : Aéroport de Paris

2110388 2012 2012



MARCHE AUX POISSONS A SAINT PIERRE - MARTINIQUE

Certification HQE®

Mission d'ALTO Ingénierie : AMO Environnement.

Maître d'Ouvrage : Ville de Saint-Pierre

Architecte(s) : CARUA

Co-traitant(s) : BGK.

2110277 2011 >>>



ABATTOIR DE DINDES A MONCOUTANT

5 000 m2 SHON

Mission d'ALTO Ingénierie : Simulations thermiques et aérauliques pour DMI Ingénierie.

Maître d'Ouvrage : Gastronomes

Maîtrise d'oeuvre : DMI Ingénierie

2110250 2011 2011



BATIMENT DE LIAISON 2E 2F A L'AEROPORT DE PARIS CHARLES DE GAULLE

5 700 m2 SHON

Mission d'ALTO Ingénierie : Optimisation de la conception de l'enveloppe du bâtiment vis-à-vis de l'éclairage naturel et des consommations énergétiques.

Maître d'Ouvrage : Aéroport de Paris

2101455 2010 2011



Etudes particulières : Détermination du meilleur compromis accès à l'éclairage naturel/performance thermique sur la base de calculs d'autonomie en éclairage et de simulations thermiques dynamiques.

HALL D'EXPOSITION 7 - PARC DES EXPOSITIONS A VILLEPINTE

HQE® (pilote)

Mission d'ALTO Ingénierie : Auditeur pour la certification HQE®.

Maître d'Ouvrage : SIPAC

Assistant à maîtrise d'ouvrage : INDDIGO

2101425 2009 2010





TRANSPORT ET LOGISTIQUE

PARKING AERIEN EN SILO - ZAC RIVES DE LA HAUTE DEULE A LILLE

450 Places

4,3 M€ HT

2101415 2011 >>>

Mission d'ALTO Ingénierie : Maître d'oeuvre des équipements techniques et qualité environnementale.

Maître d'Ouvrage : Soreli

Architecte(s) : ATELIER BARANI

Co-traitant(s) : Khephren Ingénierie.



HANGAR H1 MAINTENANCE AVION A ROISSY CHARLES DE GAULLE

33 000 m2 SHON

2,6 M€ HT

2101290 2010 2011

Mission d'ALTO Ingénierie : Conseil pour l'optimisation de l'installation des panneaux rayonnants pour les halls de grande hauteur.

Maître d'Ouvrage : Aéroport de Paris



CONSTRUCTION D'UN CHAI - RESTRUCTURATION DU CHATEAU PALMER A MARGAUX

3 M€ HT

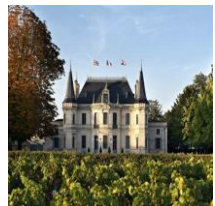
2100655 2010 2010

Mission d'ALTO Ingénierie : Conseil environnemental.

Maître d'Ouvrage : Château Palmer

Architecte(s) : Agence de l'Arsenal

Co-traitant(s) : Process - Ingerop.



MANUTAN - SIEGE SOCIAL ET BATIMENT LOGISTIQUE - ZAC TULIPES NORD A GONESSE

14 300 m2 SHON (Bureaux, Restauration, Sport, Logistique)

2100270 2010 2011

Mission d'ALTO Ingénierie : BEG Ingénierie a confié à ALTO Ingénierie la réalisation d'une étude pour la mise en application de la démarche HQE® sur l'entrepôt sur la base du référentiel technique de certification Plateforme Logistique.

Maître d'Ouvrage : SNC MAN (Panhard Développement)

Architecte(s) : Architecture NURET



INSTALLATION DE PANNEAUX PHOTOVOLTAIQUES SUR LE REMISAGE D'UN DEPOT BUS A ROUEN - Réhabilitation

10 000 m2 SHON

2,6 M€ HT

2100110 2010 2010

Mission d'ALTO Ingénierie : Maître d'oeuvre du lot photovoltaïque.

Maître d'Ouvrage : LA CREA (La Communauté de l'Agglomération Rouen - Elbeuf - Austreberthe)

Architecte(s) : ARCHIDEV

Co-traitant(s) : Khephren Ingénierie.



RESTAURANT 1 SUR LE SITE DU CEA SACLAY A GIF SUR YVETTE - Réhabilitation

2 100 m2 SHON

5 M€ HT

2100020 2010 2014

Mission d'ALTO Ingénierie : Maître d'oeuvre des équipements techniques du bâtiment.

Maître d'Ouvrage : CEA / Saclay

Architecte(s) : Olivier DELAITTRE

Co-traitant(s) : Arwytec.



Etudes particulières : Etudes de synthèse.

TERMINAL S4 A ROISSY CHARLES DE GAULLE

100 000 m2 SHON

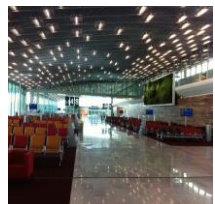
1,9 M€ HT

2100005 2010 2010

Mission d'ALTO Ingénierie : Etude de faisabilité pour la mise en place d'une thermofrigopompe sur nappe.

Maître d'Ouvrage : Aéroport de Paris

Architecte(s) : Aéroport de Paris





TRANSPORT ET LOGISTIQUE

TERMINAL DE L'AEROPORT INTERNATIONAL DE TRIPOLI

300 000 m2 SHON

Mission d'ALTO Ingénierie : Audit et conseil.

Maître d'Ouvrage : Libyan Arab Jamahiriya, Secretariat of Communication and Transportation - Civil Aviation Authority

Architecte(s) : ADPI

2090280 2009 2009



Etudes particulières : Etude des principes de diffusion d'air. Simulation thermique dynamique permettant de caractériser l'ambiance thermique du terminal. Simulation aéroulque interne de type CFD. Verification des niveaux de confort visés suivant la méthode ASHRAE.

PLATEFORME INDUSTRIELLE DE COURRIER A RENNES

30 000 m2 SHON

HQE® (2008) - BBC

Mission d'ALTO Ingénierie : AMO Environnement.

Maître d'Ouvrage : Poste Immo

20 M€ HT

2090115 2009 2012



PLATEFORME INDUSTRIELLE DE COURRIER A PAU

16 000 m2 SHON

Mission d'ALTO Ingénierie : Simulations thermiques dynamiques.

Maître d'Ouvrage : Poste Immo

Architecte(s) : Jean-Michel LAMAISON & Michel CAMBORDE

2090050 2009 2009



Etudes particulières : Etude de sensibilité sur les consommations (y compris process).

TOUR DE CONTROLE A BOGOTA

2 500 m2 SHON

Mission d'ALTO Ingénierie : Assistance à la maîtrise d'oeuvre pour la réalisation du DISEÑO BASICO pour l'étude des équipements techniques fluides (HVAC, plomberie et fire protection) dans le cadre des études pour la conception et la réalisation de la nouvelle tour de contrôle pour l'aéroport international de El Dorado en Colombie.

Maître d'Ouvrage : OPAIN

Architecte(s) : ADPI

Maîtrise d'oeuvre : ADPI

2080615 2008 2009



TERMINAL S4-T4 A ROISSY CHARLES DE GAULLE

100 000 m2 SHON

Mission d'ALTO Ingénierie : AMO technique. Etudes d'optimisation enveloppe et systèmes. Modélisation thermique du terminal sur base du DCE. Etude de sensibilités sur l'enveloppe (isolation, surfaces vitrées, protections solaires - double peau).

Maître d'Ouvrage : Aéroport de Paris

Architecte(s) : Aéroport de Paris

26 M€ HT

2080595 2008 2009



Etudes particulières : Etude de sensibilités sur l'enveloppe (isolation, surfaces vitrées, protections solaires - double peau). Etude de sensibilité sur les systèmes (Thermofrigopompe sur nappe, Boucle d'eau, Refroidissement adiabatique).

TERMINAL 2G A ROISSY CHARLES DE GAULLE

Mission d'ALTO Ingénierie : Auditeur pour la certification HQE®.

Maître d'Ouvrage : Aéroport de Paris

2080505 2006 2009





TRANSPORT ET LOGISTIQUE

NOUVEAU TERMINAL - AEROGARE DE MAURICE

57 400 m2 SHON

Mission d'ALTO Ingénierie : Assistance à la maîtrise d'oeuvre pour la réalisation du CONCEPT et DESIGN DEVELOPMENT. Etude des équipements techniques fluides et électricité et des performances "Energie & Confort" dans le cadre des études complètes pour la conception et la réalisation de la nouvelle aéroport internationale pour l'aéroport de l'île Maurice.

Maître d'Ouvrage : ATOL

Architecte(s) : ADPI

Maîtrise d'oeuvre : ADPI

Co-traitant(s) : VP & Green Ingénierie.

2080445 2008 2013



TERMINAL UNIQUE - AEROGARE DE BOGOTA

150 000 m2 SHON

Mission d'ALTO Ingénierie : Assistance à la maîtrise d'oeuvre pour la réalisation du DISEÑO CONCEPTUAL et du DISEÑO BASICO pour l'étude des équipements techniques fluides (HVAC, plomberie & fire protection) et des performances énergétiques pour la conception et la réalisation du nouveau terminal unique pour l'aéroport international de El Dorado, Bogota en Colombie.

Maître d'Ouvrage : OPAIN

Architecte(s) : ADPI

Maîtrise d'oeuvre : ADPI

Co-traitant(s) : VP & Green Ingénierie.

2080145 2008 2009



Etudes particulières : Simulations thermiques dynamiques, calculs d'éclairage naturel dynamique, aérodynamique interne par CFD, dimensionnement des équipements. Optimisation de l'enveloppe du projet vis-à-vis des apports solaires et de la lumière naturelle. Dimensionnement des équipements par la méthode ASHRAE. Etude par CFD du confort dans l'espace traitées par déplacement d'air.

OPERATION MONTROUGE RATP ET PROJET JOURDAN - PORTE D'ORLEANS A PARIS 14EME

55 000 m2 SHON dont un Centre Bus (16 000 m2 SHON), des Ateliers RATP (3 000 m2 SHON), des Bureaux (1 500 m2 SHON), une Crèche 60 berceaux (3 000 m2 SHON) et 220 Logements (31 500 m2 SHON).

Travaux en cours

2070651

2007 >>>

87 M€ HT

Mission d'ALTO Ingénierie : Maître d'oeuvre des équipements techniques et qualité environnementale.

Maître d'Ouvrage : ESH Logis Transports

Architecte(s) : SERAJI - Eric LAPIERRE EXPERIENCES - Emmanuel COMBAREL & Dominique MARREC

Co-traitant(s) : Khephren Ingénierie, MDETC, Lasa Acoustique.

ENTREPOTS MANUTAN A GONESSE

46 000 m2 SHON

Démarche HQE®

Mission d'ALTO Ingénierie : Maître d'oeuvre des équipements techniques CVC/plomberie et qualité environnementale.

Maître d'Ouvrage : SNC MAN (Panhard Développement)

Architecte(s) : NURET

Co-traitant(s) : BEG Ingénierie.

40 M€ HT

2070550 2007 2011



Etudes particulières : Simulation. Intégration de solutions d'énergies renouvelables.

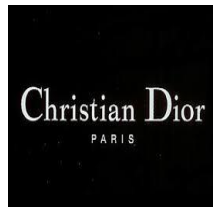
PARFUMS CHRISTIAN DIOR

80 000 m2 SHON Stockages, Production & Recherche

Mission d'ALTO Ingénierie : Diagnostic énergétique.

Maître d'Ouvrage : Services Techniques des Parfums Christian Dior

2060475 2006 2007



HALLE - MARCHÉ COUVERT A BETHUNE - Réhabilitation

950 m2 SHON

Mission d'ALTO Ingénierie : Maître d'oeuvre des équipements techniques et qualité environnementale.

Maître d'Ouvrage : Ville de Béthune

Architecte(s) : Francis SOLER

Co-traitant(s) : VP & Green Ingénierie.

2,5 M€ HT

2050300 2005 2011





TRANSPORT ET LOGISTIQUE

HALLE PAJOL A PARIS

2040630 2005 2006

Mission d'ALTO Ingénierie : AMO Environnement (Certification HQE®) pour la programmation.

Co-traitant(s) : Isabelle Crosnier, Tohier & Associés, Arcora.



Etudes particulières : Simulation numérique d'ensoleillement et d'exposition au vent.

CUISINE CENTRALE A PARIS 20EME

2040625 2005 2012

3 500 m2 SU Production de 14 000 repas/jour.

9,2 M€ HT

Certification HQE®

Mission d'ALTO Ingénierie : AMO Environnement pour la programmation et la conception.

Maître d'Ouvrage : Mairie de Paris - DPA (Direction du Patrimoine et de l'Architecture) Architecte(s) : Architectures Anne DEMIANS

Co-traitant(s) : Arwytec.



ATELIERS DU CHANTIER DES COLLECTIONS DU MUSEE NATIONAL DES ARTS ET TRADITIONS POPULAIRES (MNATP)

2040560 2004 2005

800 m2 SHON

0,7 M€ HT

Mission d'ALTO Ingénierie : Maître d'oeuvre du process de traitement des collections.

Maître d'Ouvrage : MNATP



ENTREPOTS LOUIS VUITTON A CERGY PONTOISE

2040525 2004 2006

21 000 m2 SHON

16 M€ HT

Opération expérimentale HQE®

Mission d'ALTO Ingénierie : Maître d'oeuvre des équipements techniques.

Maître d'Ouvrage : Louis Vuitton

Architecte(s) : Gilles CARNOY

Co-traitant(s) : Secoba, Cabinet Dujardin, Pensées Vertes, Phytorestore, F. Franjou.

Assistant à maîtrise d'ouvrage : HQE : Michel LE SOMMER

Etudes particulières : Simulations thermiques dynamiques. Etudes de l'éclairage naturel par FLJ, aéralique externe par CFD. Etude de la ventilation naturelle des entrepôts. Etude d'ensoleillement des bâtiments du site. Calcul des consommations énergétiques.



POLE MULTIMODAL ARAGON RATP A VILLEJUIF - Réhabilitation

2040060 2004 2013

1 500 m2 SHON

11 M€ HT

Mission d'ALTO Ingénierie : Maître d'oeuvre des équipements techniques du bâtiment.

Maître d'Ouvrage : RATP

Architecte(s) : AA FERARU

Co-traitant(s) : Khephren Ingénierie, DAL.



PARKING RELAIS AU TERMINUS DE BRABOIS A NANCY

2040010 2004 2008

0,9 M€ HT

Mission d'ALTO Ingénierie : Maître d'oeuvre des équipements techniques du bâtiment.

Maître d'Ouvrage : Communauté Urbaine de Grand Nancy

Architecte(s) : LOBJOY & BOUVIER





TRANSPORT ET LOGISTIQUE

GARES TGV EST

8 000 m2 SHON

2030255

2003 2003

5,7 M€ HT

Mission d'ALTO Ingénierie : Etude comparative de systèmes de traitement thermique.

Maître d'Ouvrage : SNCF - Direction du Développement des Gares Architecte(s) : APG

: Agence d'Etudes des Gares.



CSTB A CHAMPS-SUR-MARNE

930250

1993 1998

Mission d'ALTO Ingénierie : 1993 - 1995 : Réhabilitation du labo B23. Maître d'oeuvre des équipements techniques. 1995 : Laboratoire d'essais hydrauliques. Assistance technique pour la réalisation des bancs d'essais hydrauliques. 1996 - 1997 : Laboratoire d'essais acoustiques. Maître d'oeuvre des équipements hydrauliques du banc d'essais acoustiques.



MARCHE COUVERT DE CHELLES

6 200 m2 SHON dont des Parking (3 600 m2 SHON).

99750

1999 2002

4,8 M€ HT

Mission d'ALTO Ingénierie : Maître d'oeuvre des équipements techniques du bâtiment.

Maître d'Ouvrage : Ville de Chelles

Architecte(s) : WILMOTTE & ASSOCIES

Co-traitant(s) : Arnaud de Buisnière et Associés.



ENTREPOTS C40 - C41 A GENNEVILLIERS

12 000 m2 SHON

99440

1999 2006

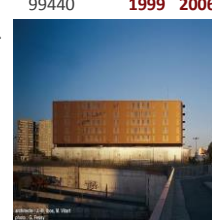
5,7 M€ HT

Mission d'ALTO Ingénierie : Maître d'oeuvre des équipements techniques du bâtiment.

Maître d'Ouvrage : Port Autonome de Paris

Architecte(s) : IBOS & VITART

Co-traitant(s) : NGAH, Atec Ingénierie.



CENTRE TECHNIQUE MUNICIPAL A VILLEPINTE

2 900 m2 SHON

97610

1996 2000

2,1 M€ HT

Mission d'ALTO Ingénierie : Maître d'oeuvre des corps d'états techniques du bâtiment.

Maître d'Ouvrage : SAES Ville de Villepinte

Architecte(s) : Daniel KAHANE

Co-traitant(s) : Khephren Ingénierie, Michel Ducroux.



ENTREPOT A14 A GENNEVILLIERS

10 000 m2 SHON

97310

1997 1999

4,2 M€ HT

Mission d'ALTO Ingénierie : Maître d'oeuvre des équipements techniques du bâtiment.

Maître d'Ouvrage : Port Autonome de Paris

Architecte(s) : Manuelle GAUTRAND

Co-traitant(s) : NGAH.



ACTAIR - AEROPORT DE NANTES

1 500 m2 SHON

96420

1996 1998

1,2 M€ HT

Mission d'ALTO Ingénierie : Maître d'oeuvre des corps d'état techniques.

Maître d'Ouvrage : Société ACTAIR

Architecte(s) : Manuelle GAUTRAND

Co-traitant(s) : Arcora.

