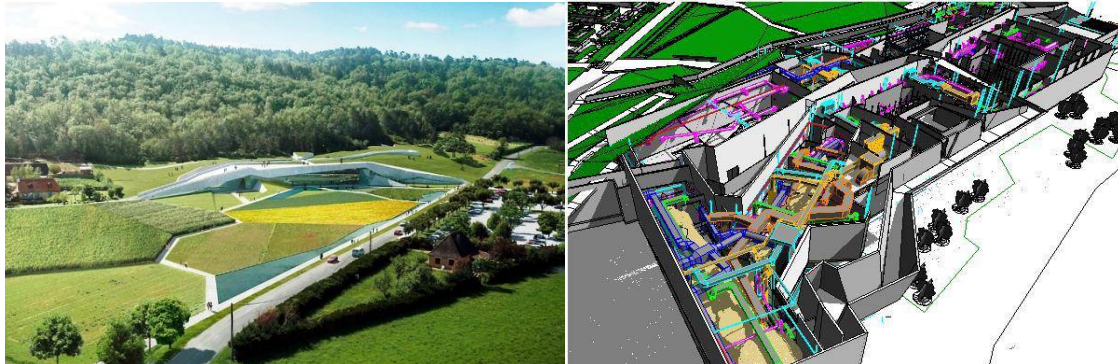


## LASCAUX IV – CENTRE INTERNATIONAL DE L'ART PARIÉTAL



Nom du maître d'ouvrage : Conseil Général de Dordogne  
Année de réalisation : 2016  
Surface SDP réalisée : 8 000 m<sup>2</sup>

### Partenaires associés

SNOHETTA, DUNCAN LEWIS, Khephren Ingénierie, VPEAS, Casson Man, Commins.

### Programme général

Au pied de la colline de Lascaux, le Centre International d'Art Pariétal offre désormais au public le fac-similé (une reconstitution quasi complète) de la « Chapelle Sixtine de la Préhistoire » grâce aux technologies de la réalité virtuelle. Son offre culturelle et sa programmation combinent une haute exigence scientifique et une véritable volonté d'accessibilité pour tous les publics.

### Descriptif de la mission ALTO Ingénierie

ALTO Ingénierie est intervenu en tant que Maître d'oeuvre des équipements techniques et qualité environnementale / VRD et coordination SSI, en utilisant la maquette numérique pour les Etudes, la Conception et l'Analyse de synthèse (notamment celle du fac-similé en termes de volumétrie). Le BIM a permis de mieux visualiser et mieux appréhender l'ensemble du projet : maîtrise des coûts et des délais plus évidente, travail collaboratif, et réelles discussions constructives.

- Maquette numérique et mission de BIM Manager
- Bâti performant