

**BUREAU
D'ÉTUDES
FLUIDES &
ENVIRONNEMENT**

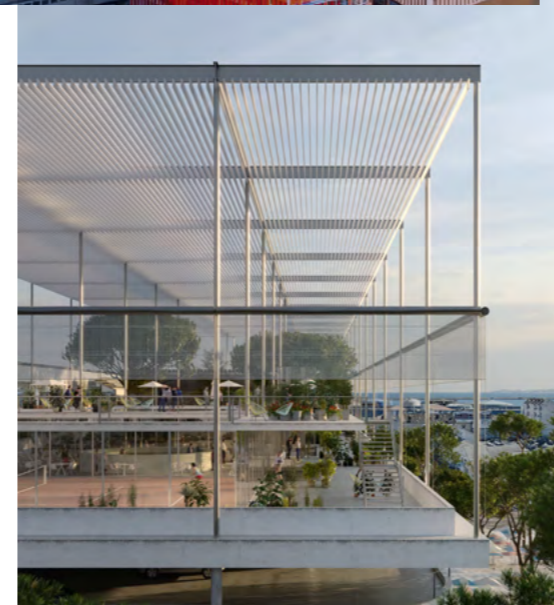


**ALTO
INGÉNIERIE**



ALTO INGÉNIERIE, UNE ÉQUIPE D'INGÉNIEURS SPÉCIALISTES EN FLUIDES & ENVIRONNEMENT

NOUS INTERVENONS EN MAÎTRISE D'ŒUVRE (MOE) COMME EN ASSISTANCE À MAÎTRISE D'OUVRAGE (AMO), SUR DES PROJETS PUBLICS ET PRIVÉS, EN NEUF ET EN RÉNOVATION/RÉHABILITATION.



DES RÉFÉRENCES EMBLÉMATIQUES

- **Opéra de Lyon**
Diagnostic technique et énergétique et AMO pour le remplacement des installations de régulation et de la GTB.
- **Musée des Confluences**
MOE des équipements techniques du bâtiment.
Coordination SSI.
- **Théâtre des Célestins à Lyon**
MOE des équipements techniques du bâtiment, éclairage et réseaux scéniques.
Coordination SSI.
- **IMVT - Tour La Marseillaise**
MOE des équipements techniques et qualité environnementale.
Coordination SSI.
Démarche environnementale non certifiée - Niveau E3C2 - Confort d'été passif.
- **Centre sportif de Val Thorens**
MOE des équipements techniques.
Coordination SSI. Production - CVC - Plomberie et Elec en BIM.
Mission d'EXE. Traitement d'eau et traitement d'air.
- **Groupe scolaire les Fabriques à Marseille**
MOE des équipements techniques du bâtiment.
Coordination SSI. BIM Manager et Synthèse.
Missions Energie, Chantier Vert et Analyse du Cycle de Vie du bâtiment (ACV).
- **Bureaux TIKEHAU Rue Bellecombe à Lyon**
MOE qualité environnementale.
- **Bâtiment 3A - Hôpital Lyon Sud**
AMO Programmation technique des lots fluides.
- **Palais du Festival de Cannes**
MOE des équipements techniques et qualité environnementale.
Mission éclairage.
- **Université Gustave Eiffel à Bron**
Commissionnement des équipements techniques.
Audit des systèmes de gestion technique du bâtiment (GTB).
- **Centre commercial Carré de Soie à Vaux en Velin**
AMO HQE Breeam.
- **Le Grenier Abondance à Lyon**
AMO Diagnostic technique et énergétique.

“ **CONCEVOIR
DES BÂTIMENTS
PERFORMANTS,
RESPONSABLES
ET CONFORMES
AUX NORMES
ENVIRONNEMENTALES
LES PLUS EXIGEANTES.**

”

NOS EXPERTISES

INGÉNIERIE ENVIRONNEMENTALE

- Accompagnement aux labels et certifications : HQE, BREEAM, LEED, E+C-, RE2020, OsmoZ, WELL
- Analyse du cycle de vie (ACV), FDES, bilan carbone
- Simulation thermique dynamique (STD), confort d'été, optimisation énergétique
- Stratégies bas carbone et sobriété énergétique

INGÉNIERIE TECHNIQUE

- Fluides CVC/PB/D : chauffage, ventilation, climatisation, plomberie sanitaire, désenfumage
- Électricité CFO/CFA/CVC/PB/D : protection incendie, distribution, éclairage, sûreté, réseaux IT
- SSI : coordination des systèmes de sécurité incendie
- GTB : protection incendie, scénarios de pilotage, interopérabilité
- Commissionnement : vérification des performances, suivi des essais, réception technique

MÉTIERS

- **Maîtrise d'œuvre** : conception, suivi de chantier, réception
- **AMO technique & environnementale** : définition des objectifs, suivi des engagements
- **ATMO, audits et études**

NOS MÉTIERS

- **QUALITÉ TECHNIQUE**
- **RESPONSABILITÉ ENVIRONNEMENTALE**
- **COORDINATION MULTI-LOTS**

**Basés à Lyon, à Bordeaux
et en Île-de-France,
nous intervenons sur l'ensemble
du territoire national,
avec une capacité à piloter
des projets complexes,
internationaux,
multi-sites et labellisés.**

LYON

Multiburo
27, rue Maurice Flandin
69003 Lyon

BORDEAUX

94, rue Fieffé
33800 Bordeaux

MARNE-LA-VALLÉE

1, avenue du Gué Langlois
77600 Bussy-Saint-Martin

alto@alto-ingenierie.fr

33 (0)1 64 68 18 50

